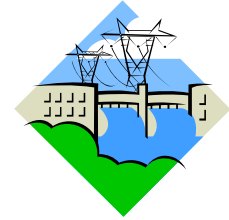




Εμπορία Εκπομπών & Υποστηρικτικοί Μηχανισμοί
Ανανεώσιμων Πηγών Ενέργειας



Η στρατηγική της ΔΕΗ για την Εμπορία Εκπομπών

Δρ. Δ. Παπακωνσταντίνου,
Διευθυντής ΔΣΠ

Δρ. Δ. Κανελλόπουλος
Τομεάρχης ΔΣΠ

Αθήνα 31 Μαρτίου 2006



Περιεχόμενο παρουσίασης

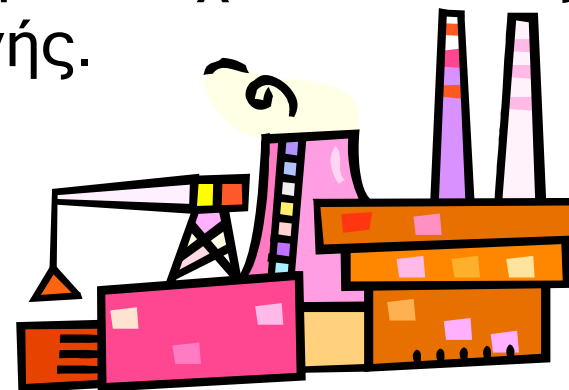
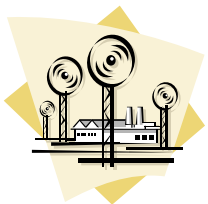


- Στρατηγική της ΔΕΗ για την Κλιματική Αλλαγή
- Οι δράσεις μας για την εμπορία δικαιωμάτων
- Επείγουσες Προτεραιότητες για τη χώρα
- Προτάσεις για το νέο Εθνικό Σχέδιο Κατανομής Δικαιωμάτων Εκπομπών



Στρατηγική της ΔΕΗ για την Κλιματική Αλλαγή

- Εισαγωγή φυσικού αερίου στην παραγωγή
- Ανάπτυξη των υδροηλεκτρικών σταθμών
- Ανάπτυξη έργων ΑΠΕ
- προγράμματα εξοικονόμησης και ορθολογικής Χρήσης ενέργειας
- Εφαρμογή των Βέλτιστων Διαθέσιμων Τεχνικών στους νέους σταθμούς ηλεκτροπαραγωγής.





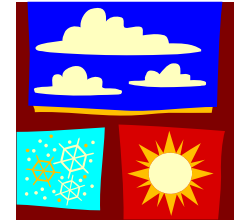
Παραγωγή-εκπομπές



ΕΤΟΣ	1990	2000	2001	2002	2003	2004
Καθαρή παραγωγή, GWh	31284	48483	48072	48918	52219	52529
εκπομπές CO ₂ , kt	40776	51001	52068	51646	53658	53677
Kg/kWh	1.3	1.05	1.08	1.06	1.03	1.02
Αύξηση παραγωγής %		55	54	56	67	68
αύξηση εκπομπών CO ₂ , %		25	28	27	32	32
Μείωση συντελεστού εκπομπών %						22



Το Εθνικό Σχέδιο Κατανομής (ΕΣΚ)



- Το ΕΣΚ κατατέθηκε στην ΕΕ στις 30.12.2004 και εγκρίθηκε τον Ιούνιο του 2005.
- GR-1990, 110,2 Mt CO₂-eq,
- GR-2010, Kyoto 137,8 Mt CO₂-eq, +25% αύξηση,
- BaU for GR-2010, 153,4 Mt CO₂-eq, +39,2 % αύξηση.
- ΕΣΚ, -2,1% για την περίοδο 2005-2007.
- Συνολική κατανομή δικαιωμάτων (EUA) σε όλους τους τομείς: 221,7 Mt CO₂, 73,9 Mt CO₂ το χρόνο.
- Ηλεκτρισμός BaU 2005-2007: 167,9 Mt CO₂
- Ηλεκτρισμός ΕΣΚ 2005-2007: 162,33 Mt CO₂, **96,66 % των αναγκών.**



Οι δράσεις μας για την εμπορία δικαιωμάτων

- Συμμετοχή στο: European Energy Exchange (EEX)
- Συμμετοχή σε Αμοιβαία Κεφάλαια αγοράς δικαιωμάτων εκπομπών (Carbon funds): Greenhouse Gas Credit Aggregation Pool (Natsource)
- Συμμετοχή σε άλλα carbon funds: Italian CF, ICECAP
- Διμερείς συμφωνίες: με εταιρίες της Ανατολικής Ευρώπης
- Αγορές μέσω εμπόρων: τράπεζες, εταιρίες ηλεκτρισμού, ενεργειακές εταιρίες
- Αγορές Μέσω Brokers
- Συμμετοχή σε ευρωπαϊκά προγράμματα, Synergy, ETRES, ENTTRANS/FP 6th





Επείγουσες Προτεραιότητες



- Είναι απολύτως απαραίτητο και δίκαιο να μεταφερθούν δικαιώματα που έχουν παραμείνει αδιάθετα σε υπάρχουσες μονάδες διότι αυτές θα καλύψουν την παραγωγή λόγω των καθυστερήσεων εγκατάστασης νέων μονάδων. Π.χ. Ελληνικά Πετρέλαια 2005, Αλουμίνιον της Ελλάδος, μονάδες Ρόδοι και Κρήτης.
- Λειτουργία του Εθνικού Μητρώου.
- Έγκαιρη προετοιμασία και ουσιαστικός διάλογος για τη δεύτερη φάση του ΕΣΚ 2008-2012.



Προτάσεις για το νέο Εθνικό Σχέδιο Κατανομής Δικαιωμάτων Εκπομπών, ΕΣΚΔΕ

- Πρέπει να ληφθεί υπόψη ο **κρίσιμος ρόλος της επιχείρησης** για την κάλυψη της ενεργειακής ζήτησης όλων των πελατών και χρηστών της ελληνικής επικράτειας. Η πολιτεία έχει αναθέσει στην ΔΕΗ την **υποχρεωτική παροχή καθολικής υπηρεσίας** ηλεκτρικής τροφοδοσίας της Ελλάδας.
- Το ποσοστό εκπομπών που θα της δοθεί πρέπει να προσδιοριστεί σε άμεση συνάρτηση με την απόλυτη ανάγκη αφενός της υποχρεωτικής λειτουργίας των μονάδων της και αφετέρου της συνεχιζόμενης χρήσης του εγχώριου λιγνίτη στην ηλεκτροπαραγωγή.
- Οι **εθνικοί μας στόχοι** οφείλουν να περιλαμβάνουν τη **διατήρηση των θέσεων εργασίας**, διασφάλιση **επάρκειας εφοδιασμού** στην ηλεκτροπαραγωγή, **ανεξαρτησία από εισαγόμενα καύσιμα** και **λιγότερες εκπομπές CO₂**. Είναι χρέος της πολιτείας να μην χαθεί αυτό το εθνικό κεφάλαιο και σημαντικό πλεονέκτημα.



Προτάσεις για το ΕΣΚΔΕ (2)

- Πρόβλεψη δυνατότητας μεταφοράς των δικαιωμάτων της περιόδου μονάδων που δεν εντάσσονται στο σύστημα την προβλεπόμενη ημερομηνία,



200X

- Πρόβλεψη δυνατότητας μεταφοράς των δικαιωμάτων της περιόδου από μονάδες που διακόπτουν οριστικά τη λειτουργία τους



- Επιβράβευση της αντικατάστασης παλαιών Μονάδων με νέες μέσω της παροχής πρόσθετων δικαιωμάτων. Π.χ Γερμανία





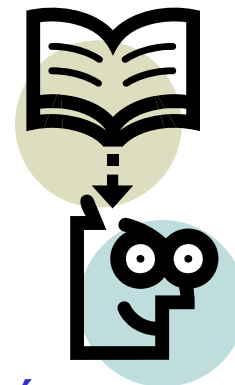
Προτάσεις για το ΕΣΚΔΕ (3)

- Χρήση **συντελεστή συμμόρφωσης που θα ισούται με τη μονάδα** για τις εγκαταστάσεις της Μεγαλόπολης και της Φλώρινας, όπου χρησιμοποιούνται εγκαταστάσεις αποθείωσης καυσαερίων.
- Χρήση της παραπάνω προσέγγισης και για τις μονάδες ηλεκτροπαραγωγής που θα χρησιμοποιήσουν μονάδες αποθείωσης στο μέλλον.
- Χρήση **συντελεστή συμμόρφωσης που θα ισούται με τη μονάδα** για τις εγκαταστάσεις που παρέχουν τηλεθέρμανση σε γειτονικές πόλεις (συμπαγωγή ηλεκτρισμού και θερμότητας). Τηλεθέρμανση **Κοζάνης, Πτολεμαΐδας, ευρύτερης περιοχής Αμυνταίου.**
- Χρήση της παραπάνω προσέγγισης και για τις μελλοντικές μονάδες τηλεθέρμανσης εντός της περιόδου 2008-2012 : **Τηλεθέρμανση Μεγαλόπολης και Φλώρινας**





Προτάσεις για το ΕΣΚΔΕ (4)



- Εκτιμούμε ότι χρειάζεται αναθεώρηση του Εθνικού Προγράμματος για τη Μείωση των Εκπομπών Αερίων Θερμοκηπίου 2000-2010 (ΠΥΣ 5, 27 Φεβρουαρίου 2003) λόγω νέων δεδομένων.
- Προτείνουμε την αγορά δικαιωμάτων σε επίπεδο Χώρας διότι μπορεί να αποτελέσει την απαιτούμενη αντιστάθμιση για τις αυξημένες εκπομπές CO₂ από τη διατήρηση της λιγνιτικής παραγωγής σε ικανοποιητικά επίπεδα με όλα τα οικονομικά οφέλη για την ελληνική κοινωνία.
- Υποστηρίζουμε την αξιοποίηση των ευέλικτων μηχανισμών του Κιότο χωρίς περιορισμούς ποσοστού για κάθε εταιρία.
- Απόδοση δωρεάν όλων των δικαιωμάτων όπως και στην πρώτη φάση.



Συμπεράσματα

Η ΔΕΗ έχει ξεκάθαρη στρατηγική για τη μείωση εκπομπών CO₂.

Χρήση Φ.Α. Υ/Η, ΑΠΕ, ΒΔΤ

Το 1990 από 1,3 kg/kWh --> 2004 σε 1,02 kg/kWh

Μείωση 22%



- Η ΔΕΗ έχει ενσωματώσει την προστασία του περιβάλλοντος στην επιχειρηματική της φιλοσοφία
- Συνεισφέρει έτσι ώστε η χώρα να εκπληρώσει τις διεθνείς υποχρεώσεις της
 - Συμμετέχει ενεργά στο ΕΣΕΕ
 - Η ασφάλεια εφοδιασμού της χώρα με ηλεκτρική ενέργεια οφείλεται να πραγματοποιείται με τον πλέον οικονομικό και αποδοτικό τρόπο και αυτό πρέπει να ληφθεί υπόψη στην εκπόνηση του ΕΣΚΔΕ 2008-2012.



ΕΥΧΑΡΙΣΤΟΥΜΕ ΓΙΑ ΤΗΝ ΠΡΟΣΟΧΗ ΣΑΣ