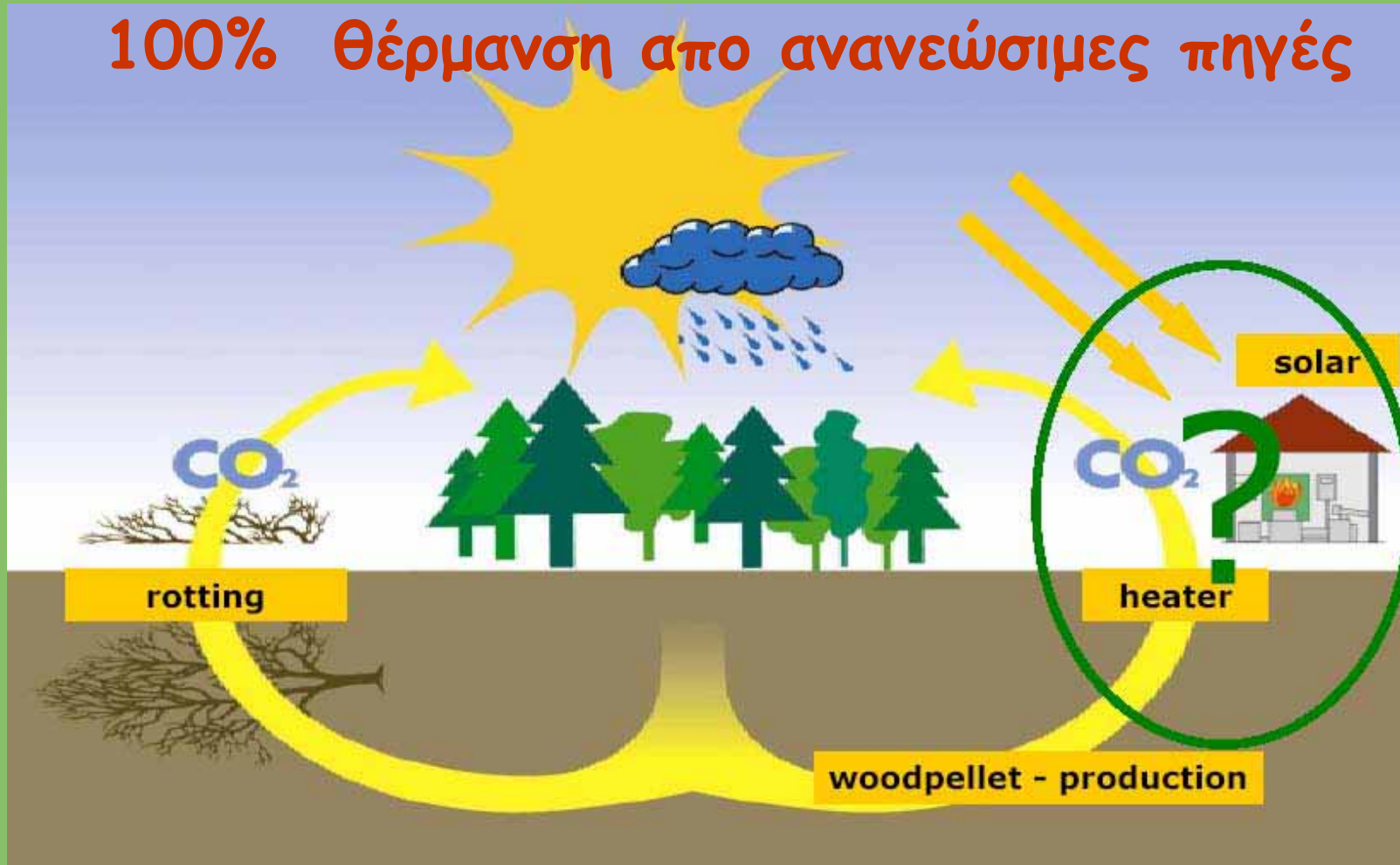


Sollet: Ευρωπαϊκό δίκτυο στρατηγικής για αποκεντρωμένα συστήματα θέρμανσης με συνδυασμό ηλιακών και τυποποιημένων καυσίμων βιομάζας (pellets)



Βασική ιδέα του SOLLET

100% θέρμανση απο ανανεώσιμες πηγές



Πληροφορίες: www.sollet.info



17/10/2005, KATTE

Γιατί συνδυασμός ηλιακών/pellets?

- Τα θερμικά ηλιακά συστήματα για θέρμανση χρειάζονται εφεδρικό σύστημα το χειμώνα.
- Επιλέγοντας βιομάζα για εφεδρικό καύσιμο έχουμε θέρμανση 100% από ανανεώσιμες πηγές.
- Μπορούμε να έχουμε ζεστό νερό χρήσης όλο το χρόνο.
- Η κατανάλωση καυσίμου βιομάζας μειώνεται στο ελάχιστο δυνατό (οικονομία στα λειτουργικά έξοδα).



Στόχοι του SOLLET

- ✿ Δημιουργία ενός διεθνούς δικτύου επικοινωνίας και προώθησης
- ✿ Εκτίμηση των τοπικών συνθηκών στα πεδία των συσσωματωμάτων ξύλου και θερμικών ηλιακών
- ✿ Σχεδιασμός και εγκατάσταση επιδεικτικών μονάδων εφοδιασμένων με ανάλογο μετρητικό σύστημα
- ✿ Παρακολούθηση των μονάδων
- ✿ Ανάλυση και αξιολόγηση των αποτελεσμάτων
- ✿ Προτυποποίηση και βελτιστοποίηση
- ✿ Διάδοση των αποτελεσμάτων



- Το SOLLET θα τροποποιήσει και θα εγκαταστήσει 11 μονάδες στην Ευρώπη
- Οι μονάδες αυτές θα βρίσκονται σε 24ωρη παρακολούθηση ώστε να μελετηθεί η αποδοτικότητα τους και να βελτιστοποιηθεί ο σχεδιασμός τους.

...σε σχέση με την γεωγραφική περιοχή θα γίνει διαστασιολόγηση

- Θερμικού ηλιακού συστήματος
- λέβητα βιομάζας
- δεξαμενής αποθήκευσης



Επιδεικτικές μονάδες του Sollet

Αυστρία

Τηλεθέρμανση

Tulln



Το οικοτροφείο



Το σχολείο

Λουξεμβούργο

Τηλεθέρμανση

Redange



Σχολείο,
εκκλησία,
πρεσβυτέριο



17/10/2005, ΚΑΤΕ



Επιφάνειες
συλλεκτών

Γερμανία, Γραφεία Dormagen

Σόμπα
με pellets



Το σπίτι



Σόμπα
με pellets

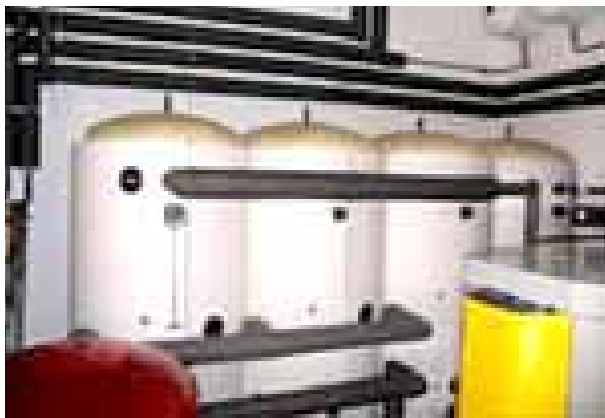
Γερμανία, Κατοικία Dormagen



Ενεργειακό
τζάκι



17/10/2005, ΚΑΤΤΕ



Δεξαμενές αποθήκευσης

Γερμανία «Χωριό» Augustenhof



Επιφάνειες
συλλεκτών



Λέβητας με pellets

Γερμανία Κατοικία Κολωνία



Επιφάνεια συλλεκτών,
ανατολή



Σόμπα για
pellets



Επιφάνεια
συλλεκτών,
δύση



17/10/2005, ΚΑΤΕ

Σουηδία
Toftagården
Ξενοδοχείο
Gotland



Το ξενοδοχείο



Συλλέκτες



Καυστήρας (pellets)

Σουηδία
Γηροκομείο
Gotland



Γηροκομείο



Ελλάδα, Γραφεία στο ΚΑΤΤΕ



Επιφάνεια
Συλλεκτών, 12m²

Δοχείο αποθήκευσης
θερμού νερού, 500lit



Καυστήρας
βιομάζας, 35kW

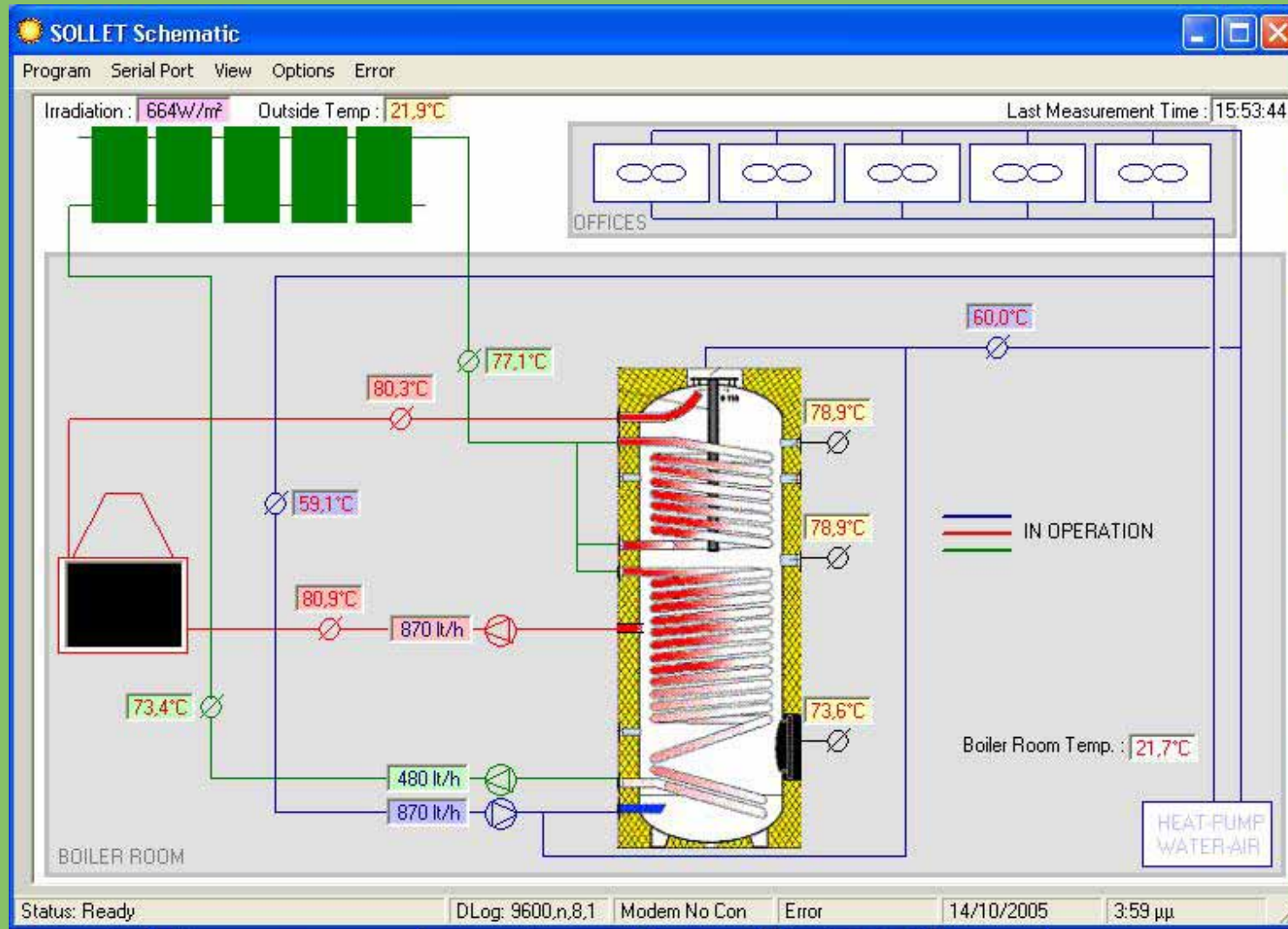


17/10/2005, ΚΑΤΤΕ

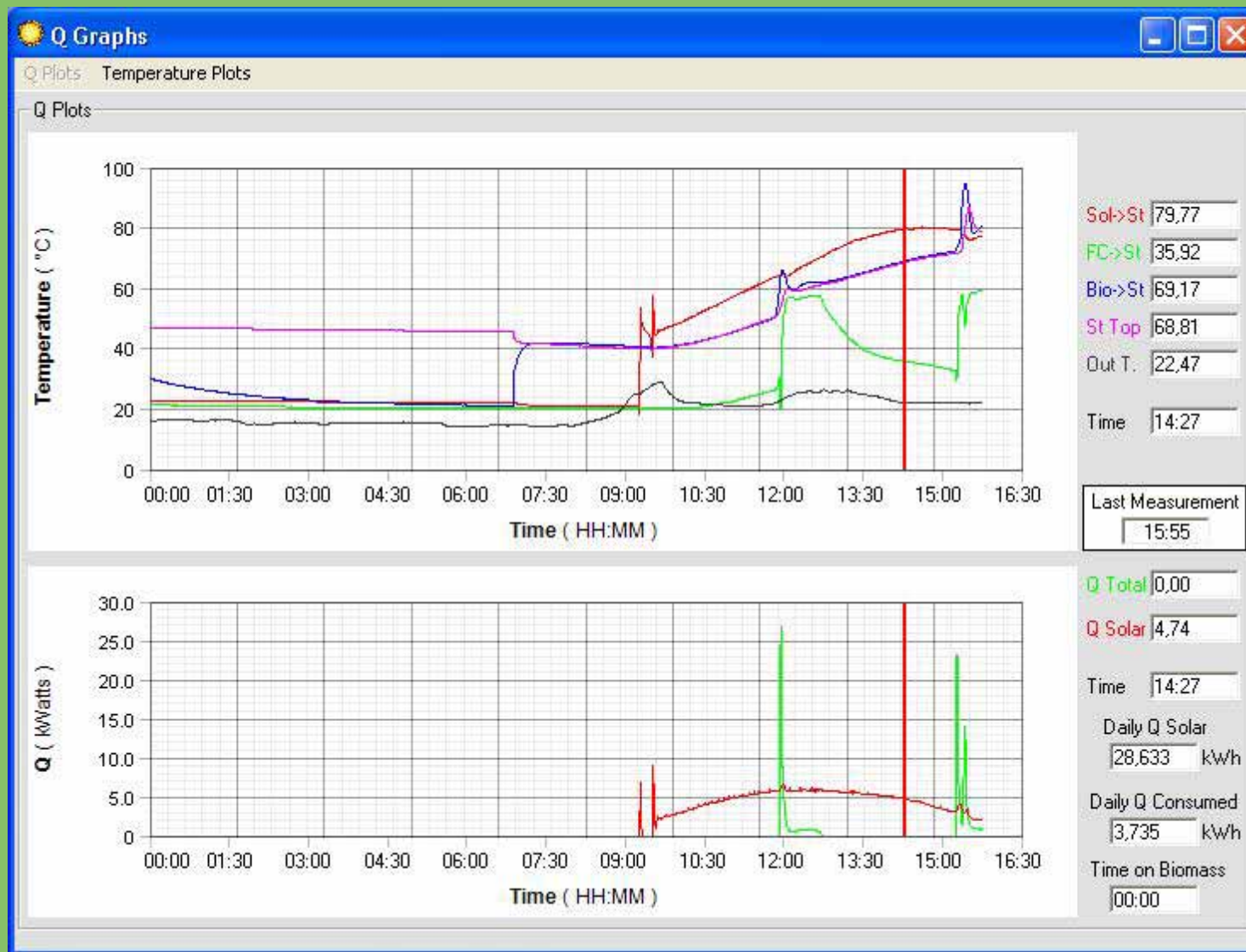
Αρχές λειτουργίας

- Το σύστημα ανοίγει/κλείνει με χρονοδιακόπτη.
- Το σύστημα λειτουργεί με βάση τις διαφορές θερμοκρασίας μεταξύ:
 - ❧ Ηλιακού κυκλώματος/δεξαμενής
 - ❧ Κυκλώματος βιομάζας/δεξαμενής
- Το σύστημα θα λειτουργεί στη χαμηλότερη δυνατή θερμοκρασία ➔ μεγιστοποίηση συμμετοχής του ηλιακού συστήματος.
- Στη διάρκεια αυτής της θερμαντικής περιόδου θα βελτιστοποιηθεί ο έλεγχος του συστήματος.

Καταγραφικό Σύστημα



Καταγραφικό Σύστημα



17/10/2005, KATTE

Καταγραφικό Σύστημα

