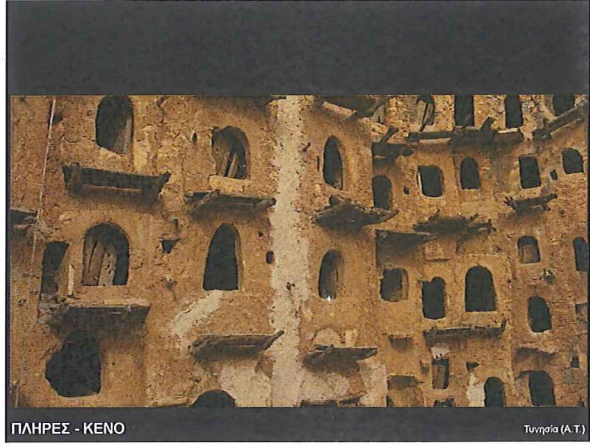


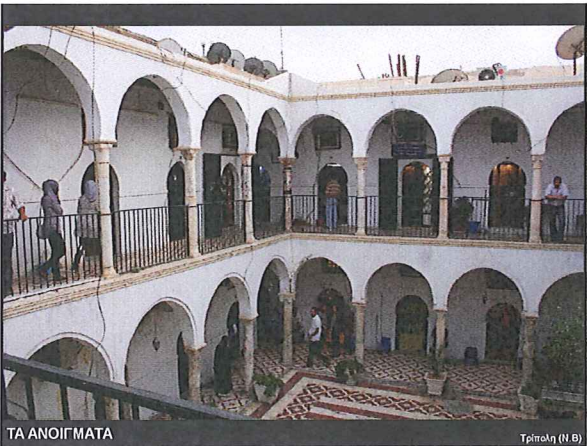
Η ΣΚΙΑΣΗ

Αρχαίες (H.B.)



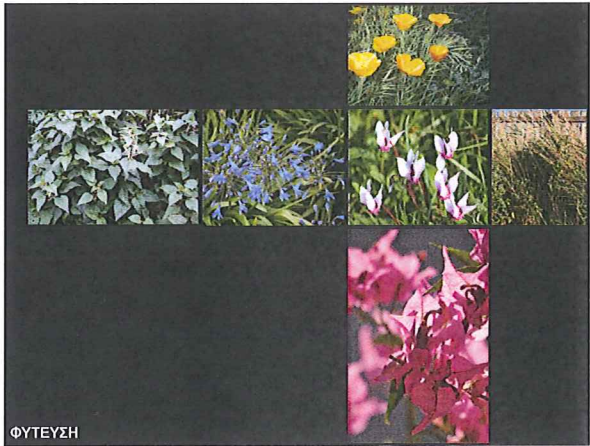
ΠΛΗΡΕΣ - ΚΕΝΟ

Τυγγαία (Α.Τ.)



ΤΑ ΑΝΟΙΓΜΑΤΑ

Τρίπολη (H.B.)

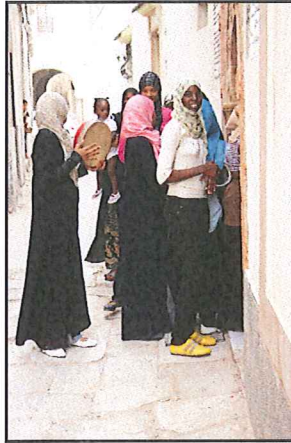


ΦΥΤΕΥΣΗ



Ο ΔΗΜΟΣΙΟΣ ΧΩΡΟΣ

Βασιλειάδη (Π.Θ)



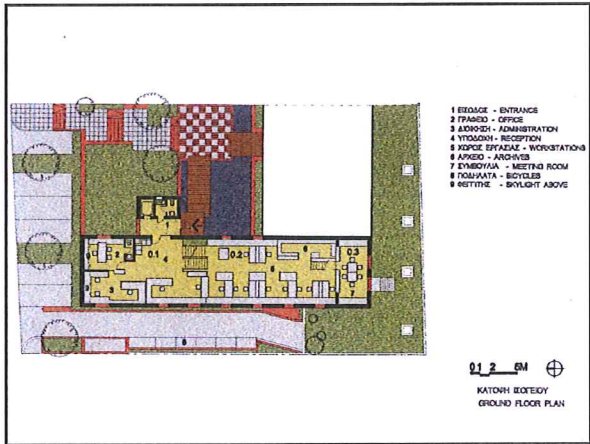
το ανθρώπινο περιεχόμενο

Λ.Ρήγ (Π.Θ)



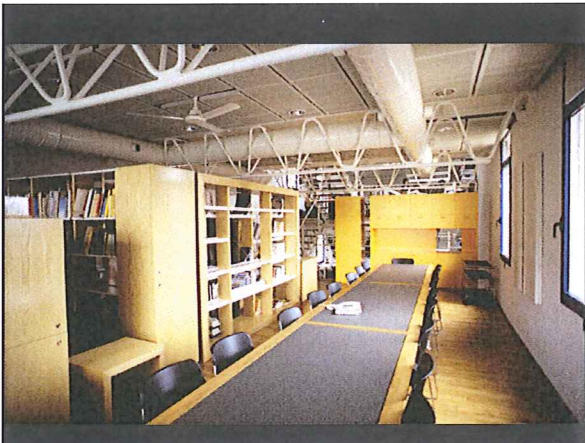
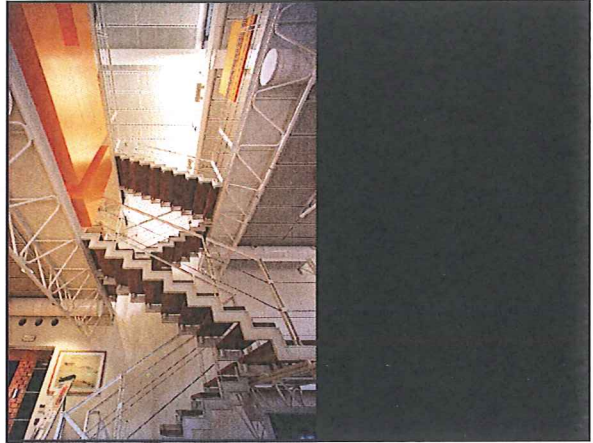
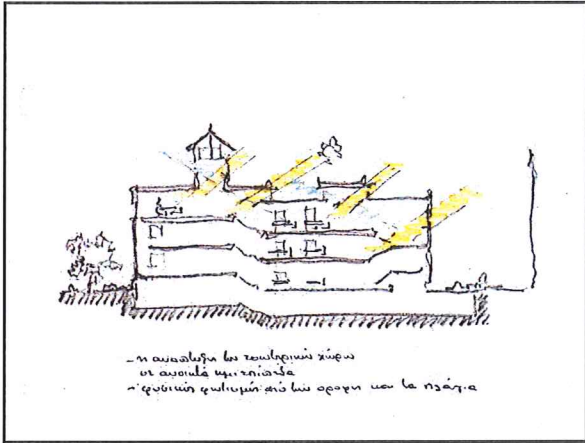
ΣΥΓΚΡΟΤΗΜΑ ΚΤΗΡΙΩΝ ΓΡΑΦΕΙΩΝ
Πολύδροσο, Μαρούσι

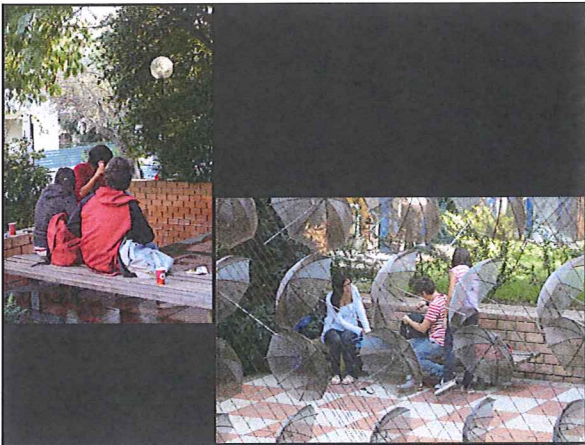
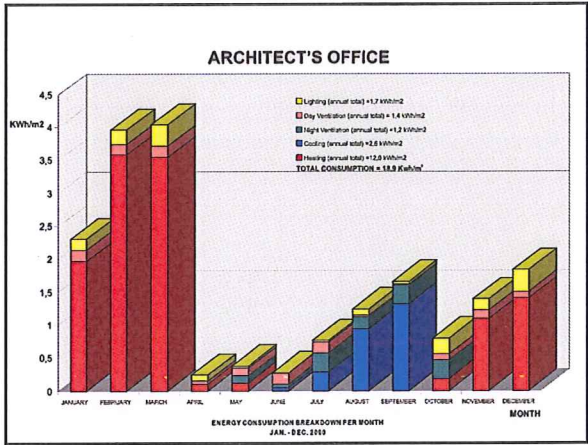
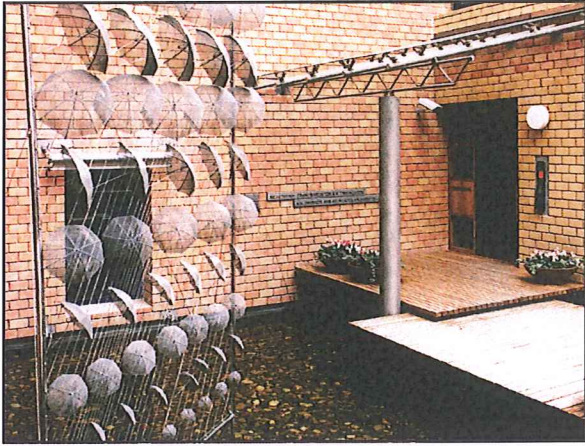
Επιφάνεια: 4.000μ²
Μελέτη: 1990, 1994-95
Κατασκευή: 1990-91, 1994-95



- 1 ΕΙΣΟΔΟΣ - ENTRANCE
- 2 ΓΡΑΦΕΙΟ - OFFICE
- 3 ΑΔΡΟΧΗ - ADMINISTRATION
- 4 ΥΠΟΔΟΧΗ - RECEPTION
- 5 ΣΠΟΡΕΣ ΕΣΤΙΑΣΕ - WORKSTATIONS
- 6 ΑΡΧΕΙΟ - ARCHIVES
- 7 ΣΥΜΒΟΥΛΙΑ - MEETING ROOM
- 8 ΤΟΥΑΛΕΤΑ - BOYLES
- 9 ΒΕΤΤΙΝΤΣ - BRIGHT ABOVE

0 1 2 3 4 5 6 7 8 9
ΚΑΤΩΝΙ ΕΣΤΕΡΩ
GROUND FLOOR PLAN

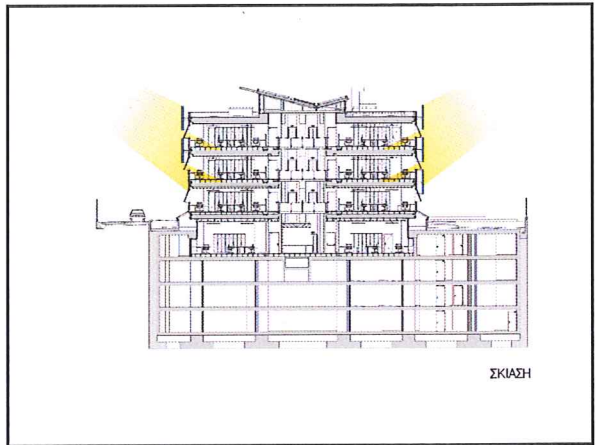
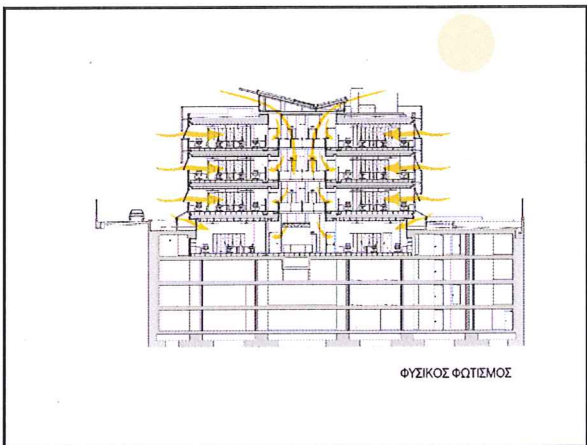
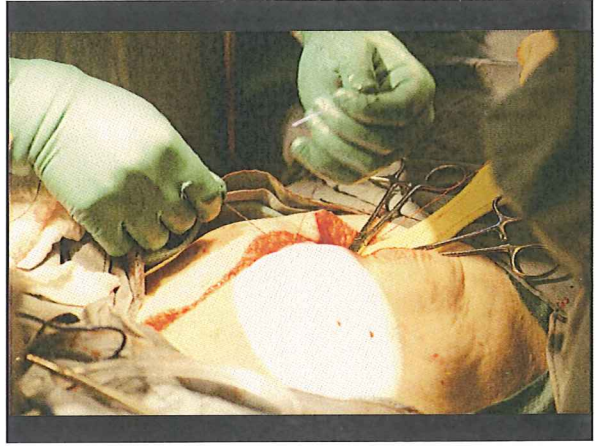


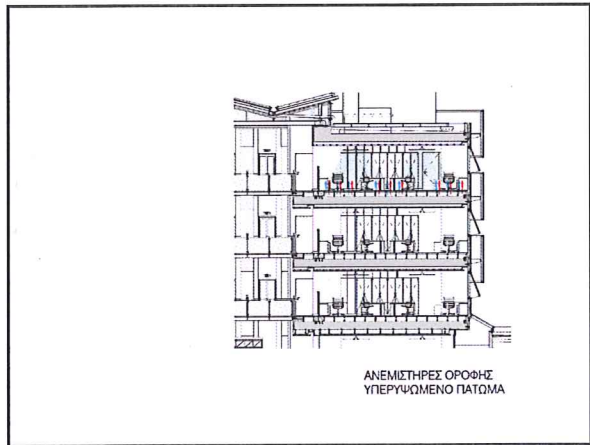
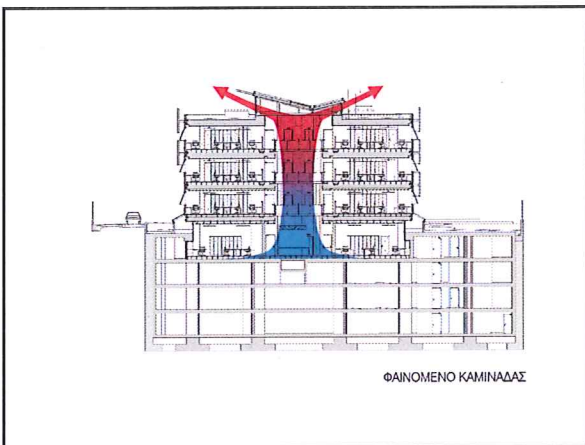
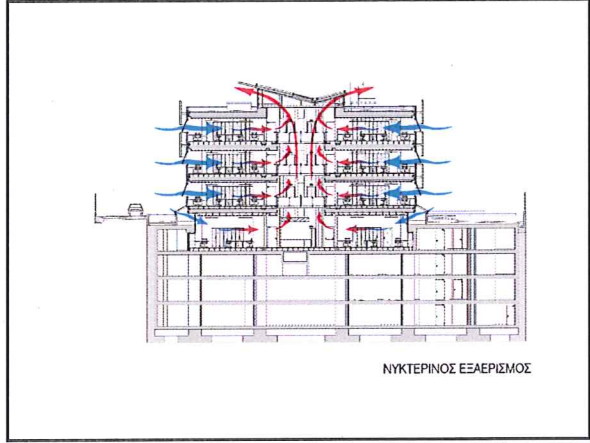
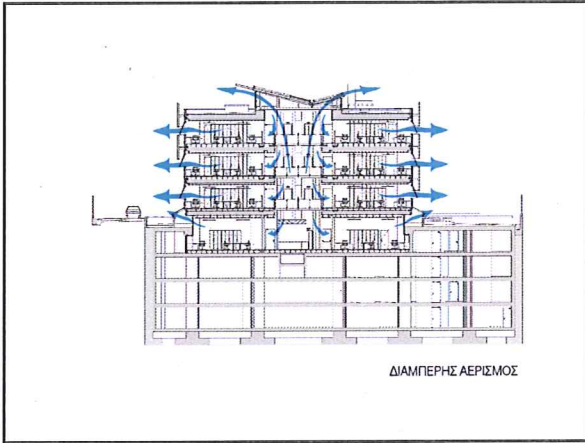


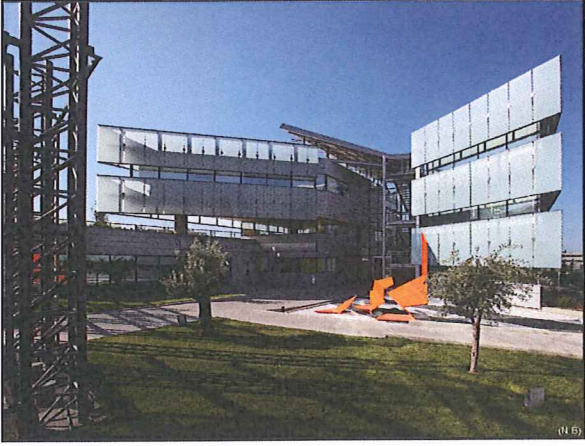
Επιφάνεια: 21.200μ²
 (1.500μ² αναδομή, 16.700μ² υπόγειο)
 Βιομηχανικό κτίριο με κατοικητικό σόφρα.
 Σύστημα σκίασης με καλύτερη υαλοθέρμανση επιδαπέδου.
 Ένταξη στην υπό αναβάθμιση περιοχή του Ελαιώνα.
 Κόστος κατασκευής: 20 εκ.α.€
 Βραβεία WALLS, B - GREEN

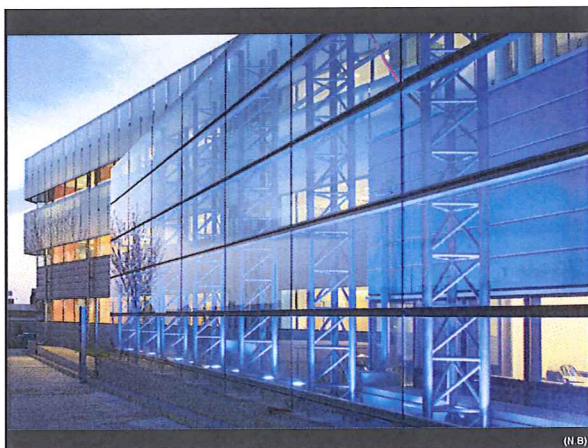
ΚΤΗΡΙΟ ΓΡΑΦΕΙΩΝ ΚΑΙ ΚΑΤΑΣΤΗΜΑ ALPHA BANK
 Λεωφ. Αθηνών 103

Μελέτη: 2005
 Κατασκευή: 2007-2008









**Κτήριο Γραφείων Alpha Bank
Α. Κεφαλας, Αθήνα (05011)**

Φορτία για Θέρμανση και ψύξη

Ορέσωση	Κατανάλωση σε kWh/m ² /a Ψύξη	Θέρμανση	Ψύξη Τελική κατασκευή
8.5	86.8	7.7	29.9

Μείωση φορτίου για Θέρμανση και Ψύξη

Μείωση φορτίου Θέρμανση	Ψύξη
19%	87%

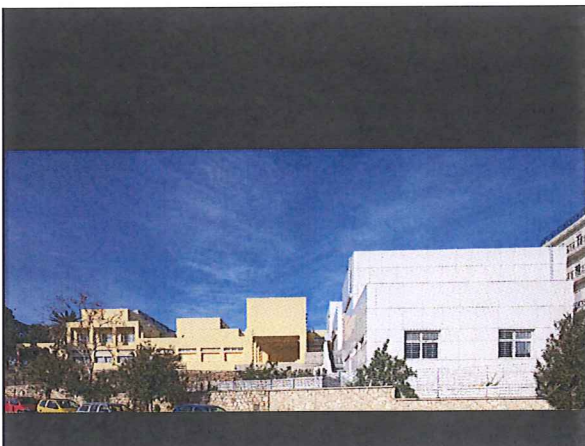
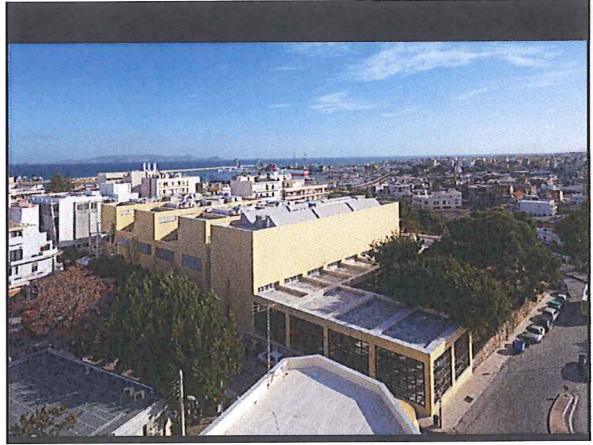
Συνολικά φορτία και εκπομπών CO₂

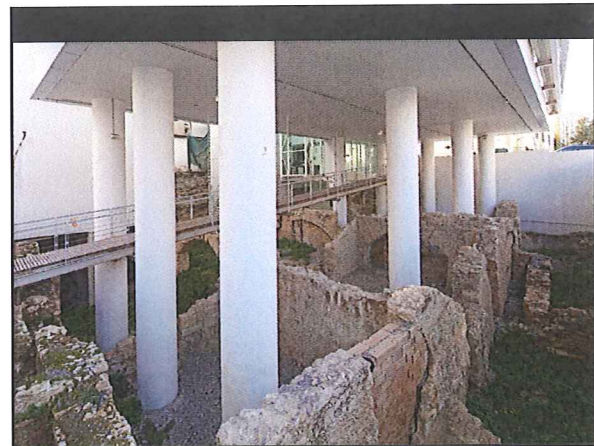
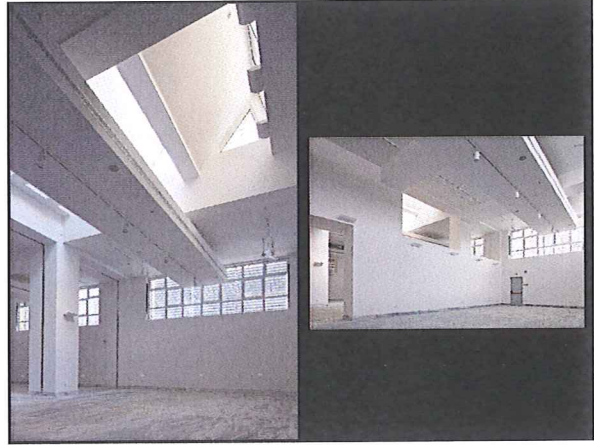
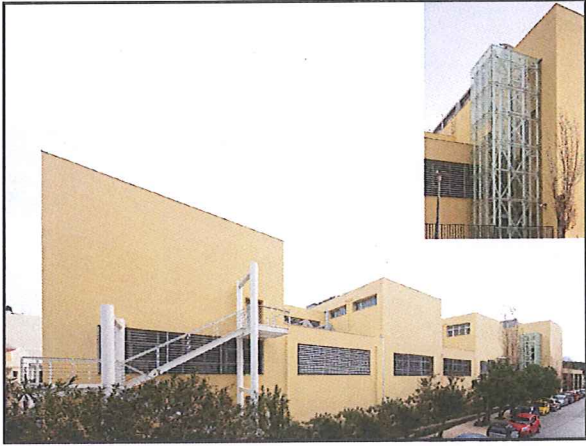
Συνολική κατανάλωση kWh/m ² /a	Εκπομπές CO ₂ kg/m ² /a	Συνολική κατανάλωση kWh/m ² /a	Εκπομπές CO ₂ σε kg/m ² /a
33.2	36.5	13.5	14.8

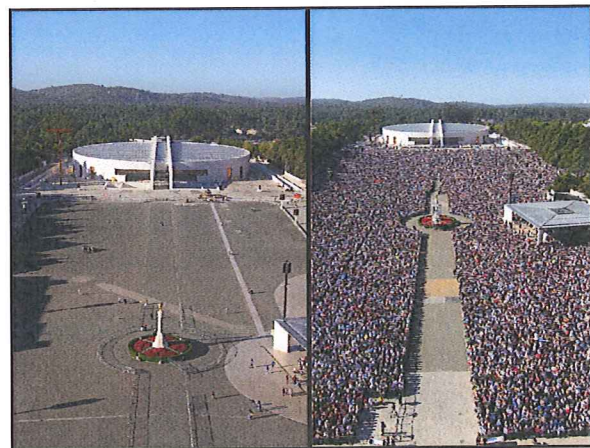
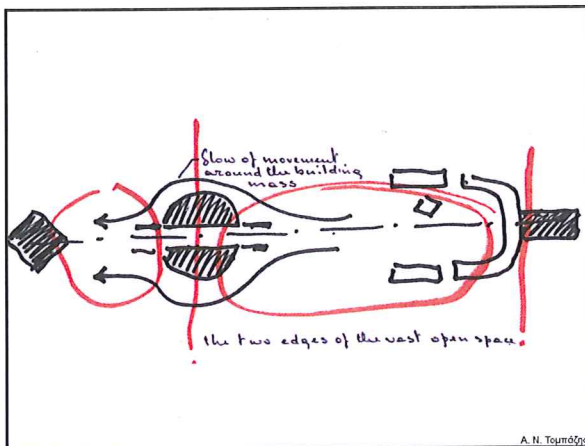
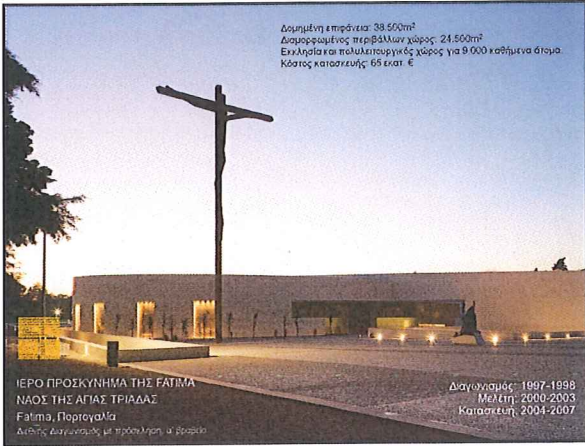
Μείωση φορτίου και εκπομπών CO₂

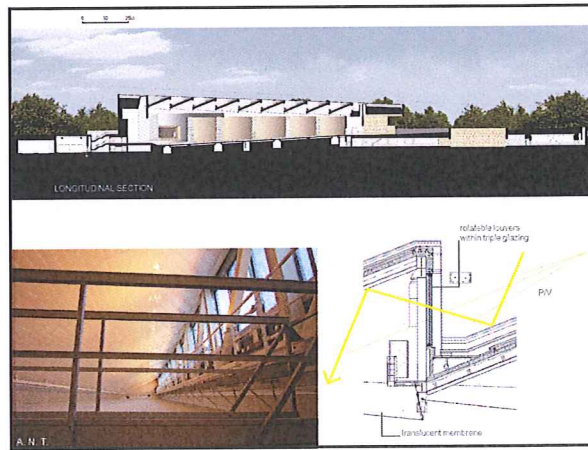
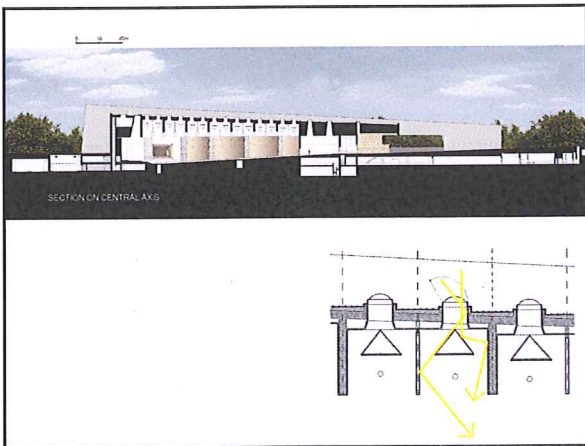
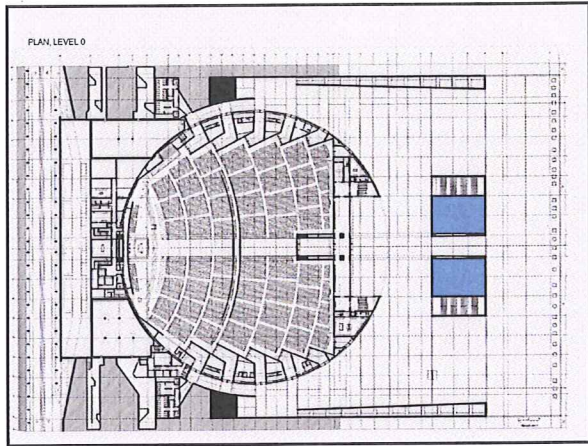
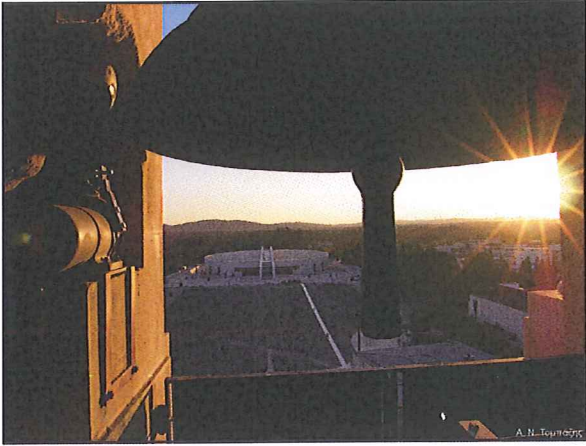
Μείωση Συνολικής κατανάλωσης	Εκπομπών CO ₂
59%	59%

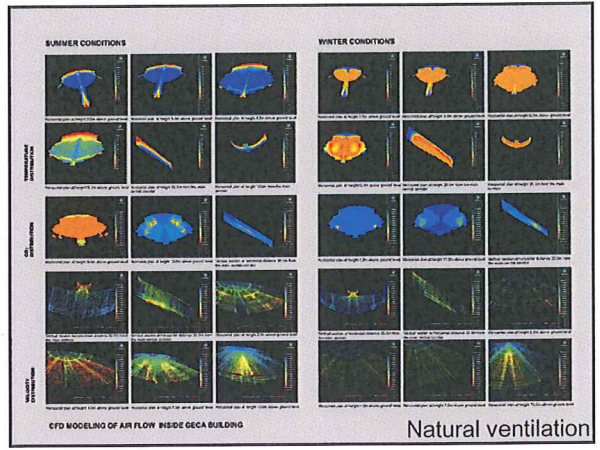
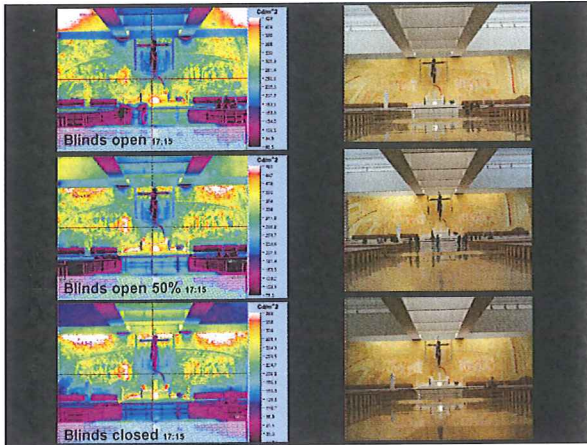


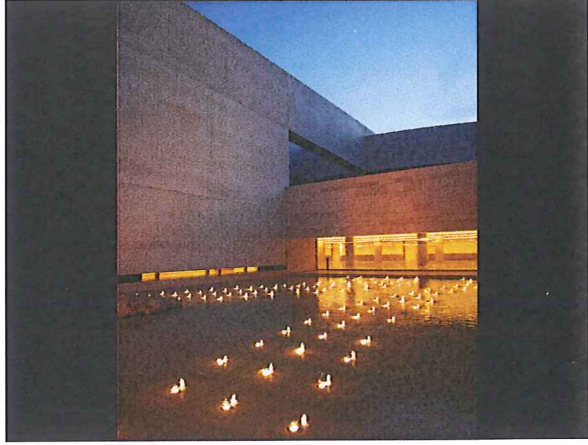
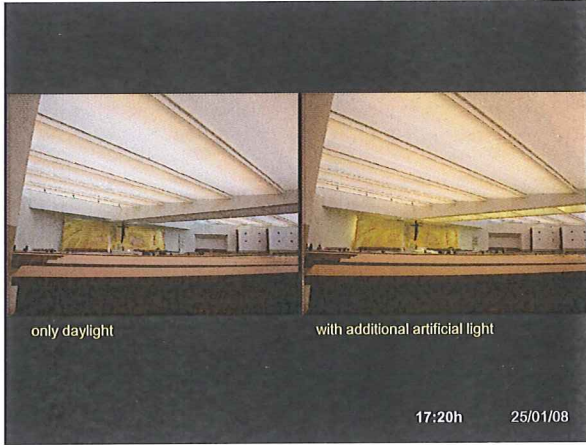












Εκκλησία Αγίας Τριάδος Fatima (97023)

Φορτίο για Θέρμανση και Ψύξη

Θέρμανση	Κατανάλωση σε kWh/m ² /a		Ψύξη
	Συνολική κατανάλωση	Υποχρεωτική	
	167.5	82.0	63.0

Μείωση φορτίου για Θέρμανση και Ψύξη

Μείωση φορτίου	Ψύξη
7%	17%

Συνολικό φορτίο και εκπομπών CO₂

Συνολική κατανάλωση kWh/m ² /a	Συνολική κατανάλωση kWh/m ² /a		Εκπομπές CO ₂ σε kg/m ² /a	
	Συνολική κατανάλωση	Υποχρεωτική	Συνολική κατανάλωση	Υποχρεωτική
224.4	112.2	205.0	70.4	35.2

Μείωση φορτίου και εκπομπών CO₂

Μείωση	Εκπομπών CO ₂
9%	11%

