



Το Ολυμπιακό δίκτυο κεντρικής ψύξης – θέρμανσης του Λονδίνου



10 Δεκεμβρίου 2010

COFELY
GDF SUEZ



Η GDF SUEZ Energy Services μέσα στον Ομιλο



GDF SUEZ

- GDF SUEZ Energy France
- GDF SUEZ Energy Europe & International
- GDF SUEZ Global Gas & LNG
- GDF SUEZ Energy Services**
- GDF SUEZ Infrastructures
-
- SUEZ Environment Company

Κύκλος εργασιών **14** δις ευρώ
17% του συνολικού ΚΕ του Ομίλου

80,000 υπάλληλοι
40% του συνόλου της GDF SUEZ

1,300 σημεία ανά την Ευρώπη

30 χώρες



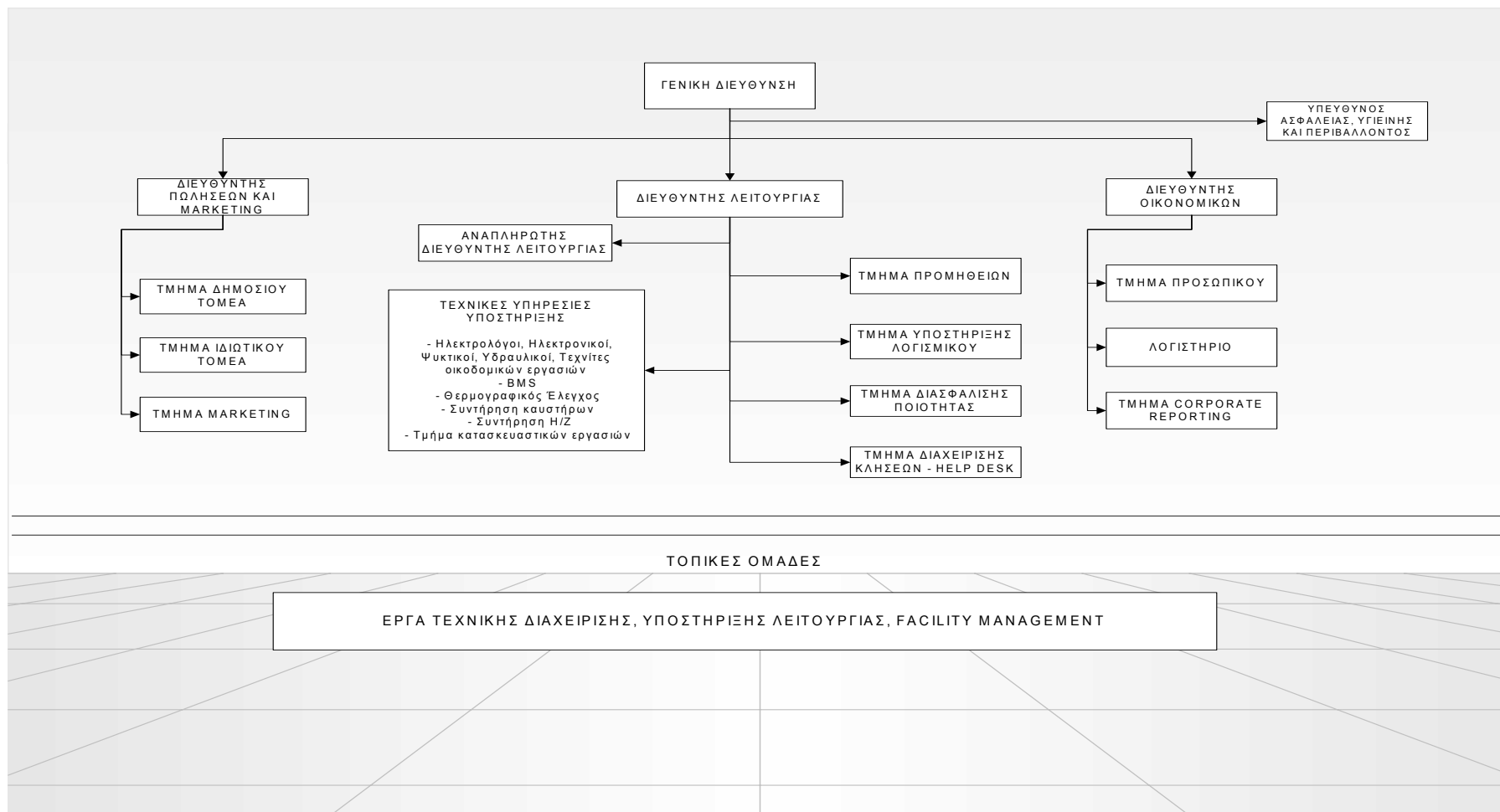
Η COFELY GDF Suez (πρώην AXIMA Services) στην Ελλάδα



- Ίδρυση ελληνικής εταιρείας 2000
- 75% COFELY Services SA (πρώην AXIMA Services), Βέλγιο – 25% MIP, Ελλάδα
- Κύκλος Εργασιών 2009
9,6 Μ€
- Αριθμός υπαλλήλων 12/09
145
- Κεντρικά γραφεία στην Αθήνα
και περιφερειακά γραφεία σε
Θεσσαλονίκη και Πύργο.



Η οργάνωση στην Ελλάδα



ΑΝΤΙΚΕΙΜΕΝΟ και Εξειδίκευση

- Facility Management, Λειτουργία & Συντήρηση Τεχνικών Εγκαταστάσεων
- Ενεργειακές Υπηρεσίες (1^η ΕΠΕΥ-ESCO στην Ελλάδα)
- COFELY δραστηριοποιείται σε τομείς όπως
 - Αεροδρόμια
 - Data Centers
 - Βιομηχανία & Logistics
 - Κτιριακά συγκροτήματα
 - Νοσοκομεία
- Ο κύκλος εργασιών μας προέρχεται κατά 70% από συντήρηση και ενεργειακές υπηρεσίες και κατά 30% από υπηρεσίες facility management.
- Δίνουμε ιδιαίτερη προσοχή σε θέματα Υγιεινής, Ασφάλειας και Περιβάλλοντος.
- Υψηλός βαθμός Ικανοποίησης Πελατών



Ενδεικτικοί Πελάτες στην Ελλάδα



Βασικά Μεγέθη

10εκ € ετήσιος κύκλος εργασιών

> 130 υπάλληλοι

3 Υποκαταστήματα

600.000 τμ υπό την ευθύνη μας



ΚΩΤΣΟΒΟΛΟΣ (Ομιλος Dixons)
Αθήνα
 Συντήρηση Megastores



ΣΑΡΑΝΤΙΔΗΣ
Εργοστάσιο Οиноφύτων
 Συντήρηση & Υποστήριξη: Η/Μ εγκαταστάσεων Εξειδικευμ. συστημάτων (ταινιοδρόμοι, ατμός, βιολογικός, κλπ)



McDonald's
Αττική
 Συντήρηση & Υποστήριξη ιδιόκτητων καταστημάτων



Διεθνής Αερολιμένας Αθηνών
 Συντήρηση συστήματος διαχείρισης αποσκευών, ηλεκτρολογικών & ηλεκτρονικών συστημάτων συστημάτων διακίνησης, κά από το 2000



CEDEFOP
Θεσσαλονίκη
 Συντήρηση & Υποστήριξη του 9,500 τμ κτιρίου του Ευρωπαϊκού Κέντρου για την Ανάπτυξη της Επαγγελματικής Κατάρτισης

1Source Aero Services
Σχηματάρι
 Συντήρηση & Υποστήριξη Λειτουργίας του 4,000 τμ εργοστασίου της Κοινοπραξίας Pratt & Whitney και EAB, όπου παρέχονται υπηρεσίες ελέγχου και επισκευών κινητήρων αεροπλάνων..



ΕΕΔΕ
Πατήσια
 Λειτουργία & συντήρηση του Εκπαιδευτικού Κέντρου και Γραφείων της Ελληνικής Εταιρείας Διοίκησης Επιχειρήσεων



ΓΝ Πύργου
Πύργος Ηλείας
 Συντήρηση των Η/Μ εγκαταστάσεων του Νοσοκομείου των 280 κλινών και 32,000 τμ

ΓΓΠΣ (ΚΕΠΥΟ) – Υπουργείο Οικονομικών
Μοσχάτο
 Πρότυπο δημόσιο κτίριο 30,000 τμ. 5ετής σύμβαση Συντήρησης & Υποστήριξης Λειτουργίας, Facility Management και Ενεργειακής Διαχείρισης.



Πιστοποιημένη για όλες τις παρεχόμενες υπηρεσίες κατά ISO 9001, ISO 14001, OHSAS 18001



ΠΙΣΤΟΠΟΙΗΤΙΚΟ

Ο φορέας Πιστοποίησης
EQA HELLAS
πιστοποιεί ότι η εταιρεία

COFELY Hellas A.E.



ΘΕΡΜΟΠΥΛΩΝ 2, Τ.Κ. 152 35 ΒΡΗΛΗΣΣΙΑ

έχει αναπτύξει και εφαρμόζει Σύστημα Διαχείρισης Ποιότητας το οποίο ανταποκρίνεται στις απαιτήσεις του

ΕΛΟΤ EN ISO 9001:2008
(Σύστημα Διαχείρισης Ποιότητας)

ΕΝΕΡΓΕΙΑΚΕΣ ΥΠΗΡΕΣΙΕΣ, ΤΕΧΝΙΚΗ ΣΥΝΤΗΡΗΣΗ &
FACILITY MANAGEMENT

ΓΙΑ ΤΗΝ ΕΤΑΙΡΕΙΑ
ΧΑΡΑΛΑΜΠΟΣ ΠΑΝ-ΓΑΛΑΤΣΑΝΟΣ

Το Πιστοποιητικό με αριθμό **3537/10**
και ισχύει έως την **1η Ιουνίου 2013**
και εντός του πεδίου διαπίστευσης της

εκδόθηκε την **2η Ιουνίου 2010**
έχει εκδοθεί υποκείμενο στους κανονισμούς



ΑΡ. ΠΙΣΤΟΠ. 193
ΠΙΣΤΟΠΟΙΗΜΕΝΑ

EQA HELLAS A.E.
ΣΟΦΗΛΙΟΥ 111
413 36 ΛΑΡΕΙΑ
ΤΗΛ: 2410 282 372
ΦΑΞ: 2410 550 181

www.eqa.gr

*Πιστοποιητικό που εκδίδεται με βάση τον κανονισμό της Ευρωπαϊκής Επιτροπής αριθ. 1701/2003

Certificate of Registration



Με το παρόν πιστοποιείται ότι το
Σύστημα Περιβαλλοντικής Διαχείρισης του Οργανισμού:

COFELY Hellas A.E

Θερμοπυλών 2, Τ.Κ. 152 35, Βριλησσία, Αθήνα,
Ελλάδα

έχει αξιολογηθεί και συμμορφώνεται με τις απαιτήσεις του προτύπου:

ISO 14001:2004

Το πιστοποιητικό προϋποθέτει τήρηση των κανόνων και όρων της πιστοποίησης
καθ' όλη τη διάρκεια της ισχύος του.

Πεδίο Πιστοποίησης:

ΕΝΕΡΓΕΙΑΚΕΣ ΥΠΗΡΕΣΙΕΣ, ΤΕΧΝΙΚΗ ΣΥΝΤΗΡΗΣΗ & FACILITY MANAGEMENT.

Αριθμός Πιστοποιητικού: **33121005002**

Ημερομηνία Έκδοσης: 14 Ιουλίου 2010

Ημερομηνία Λήξης: 13 Ιουλίου 2013

Trillian
Authorised Signature

Moody International Certification Ltd.
www.moodyint.com

The use of the Accreditation Mark indicates accreditation in respect of those activities covered by the Accreditation Certificate 014.
The certificate remains the property of Moody International Certification Limited to whom it must be returned on request.



014



ΠΙΣΤΟΠΟΙΗΤΙΚΟ

Ο φορέας Πιστοποίησης
EQA HELLAS
πιστοποιεί ότι η εταιρεία

COFELY Hellas A.E.



ΘΕΡΜΟΠΥΛΩΝ 2, Τ.Κ. 152 35 ΒΡΗΛΗΣΣΙΑ

έχει αναπτύξει και εφαρμόζει Σύστημα Διαχείρισης Υγιεινής και Ασφάλειας στην Εργασία το οποίο ανταποκρίνεται στις
απαιτήσεις του

OHSAS 18001:2007

(Σύστημα Διαχείρισης Υγιεινής και Ασφάλειας στην Εργασία)

ΕΝΕΡΓΕΙΑΚΕΣ ΥΠΗΡΕΣΙΕΣ, ΤΕΧΝΙΚΗ ΣΥΝΤΗΡΗΣΗ &
FACILITY MANAGEMENT

ΓΙΑ ΤΗΝ ΕΤΑΙΡΕΙΑ
ΧΑΡΑΛΑΜΠΟΣ ΠΑΝ-ΓΑΛΑΤΣΑΝΟΣ

Το Πιστοποιητικό με αριθμό **3537/10**
και ισχύει έως την **1η Ιουνίου 2013**
και εντός του πεδίου διαπίστευσης της

εκδόθηκε την **2η Ιουνίου 2010**
έχει εκδοθεί υποκείμενο στους κανονισμούς και εντός του
πεδίου διαπίστευσης της



ΑΡ. ΠΙΣΤΟΠ. 193
ΠΙΣΤΟΠΟΙΗΜΕΝΑ

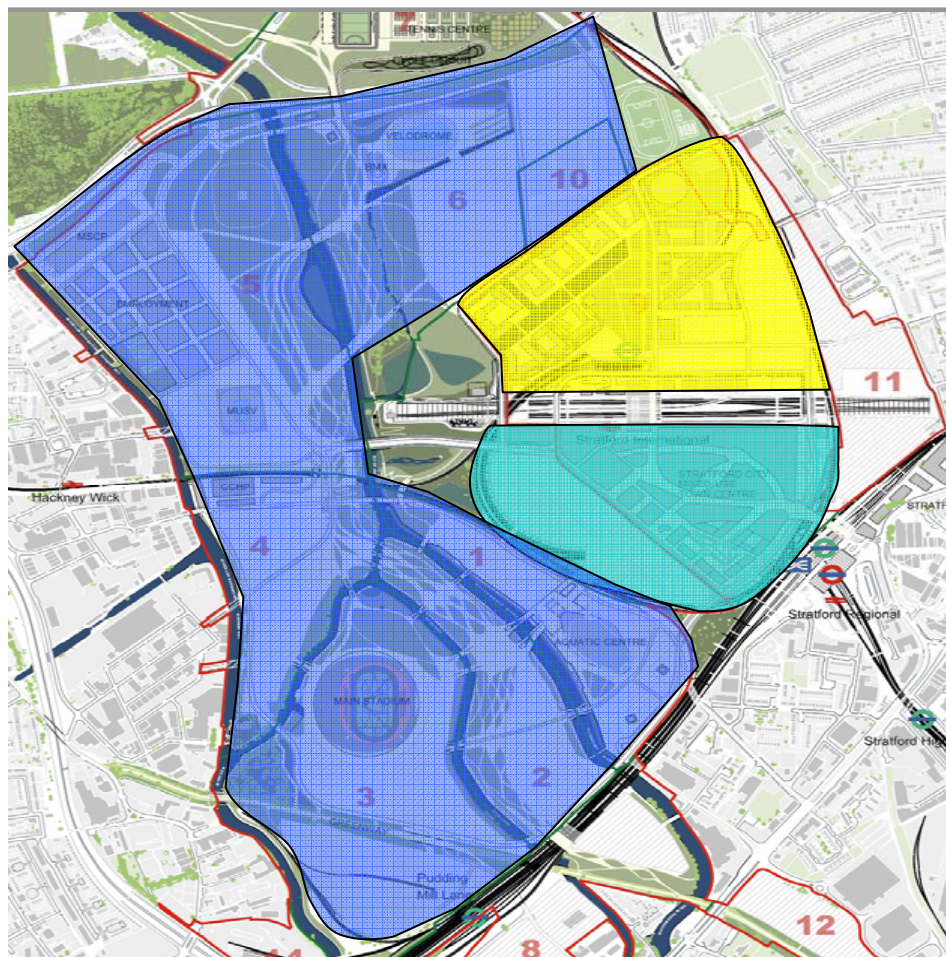
EQA HELLAS A.E.
ΣΟΦΗΛΙΟΥ 111
413 36 ΛΑΡΕΙΑ
ΤΗΛ: 2410 282 372
ΦΑΞ: 2410 550 181

www.eqa.gr

*Πιστοποιητικό που εκδίδεται με βάση τον κανονισμό της Ευρωπαϊκής Επιτροπής αριθ. 1701/2003

Το Ολυμπιακό δίκτυο κεντρικής ψύξης – θέρμανσης του Λονδίνου





- Κύρια παραδοτέα
 - Παροχή θέρμανσης & ψύξης για:
 - Ολυμπιακούς Αγώνες 2012
 - Επέκταση της πόλης του Stratford
 - Μεταμόρφωση της περιοχής μέσα στη συμβατική περίοδο 40 ετών

- Τρεις κύριες περιοχές ανάπτυξης:

 Ολυμπιακό Πάρκο

 Ολυμπιακό Χωριό

 Stratford City



> ΕΕΥ (ESCO) – Μόνος υπεύθυνος για:

– Ενεργειακά Κέντρα και Δίκτυα:

- Χρηματοδότηση, μελέτη, εγκατάσταση
- Λειτουργία και Συντήρηση
- Συντήρηση μετρητών κατανάλωσης θέρμανσης & ψύξης

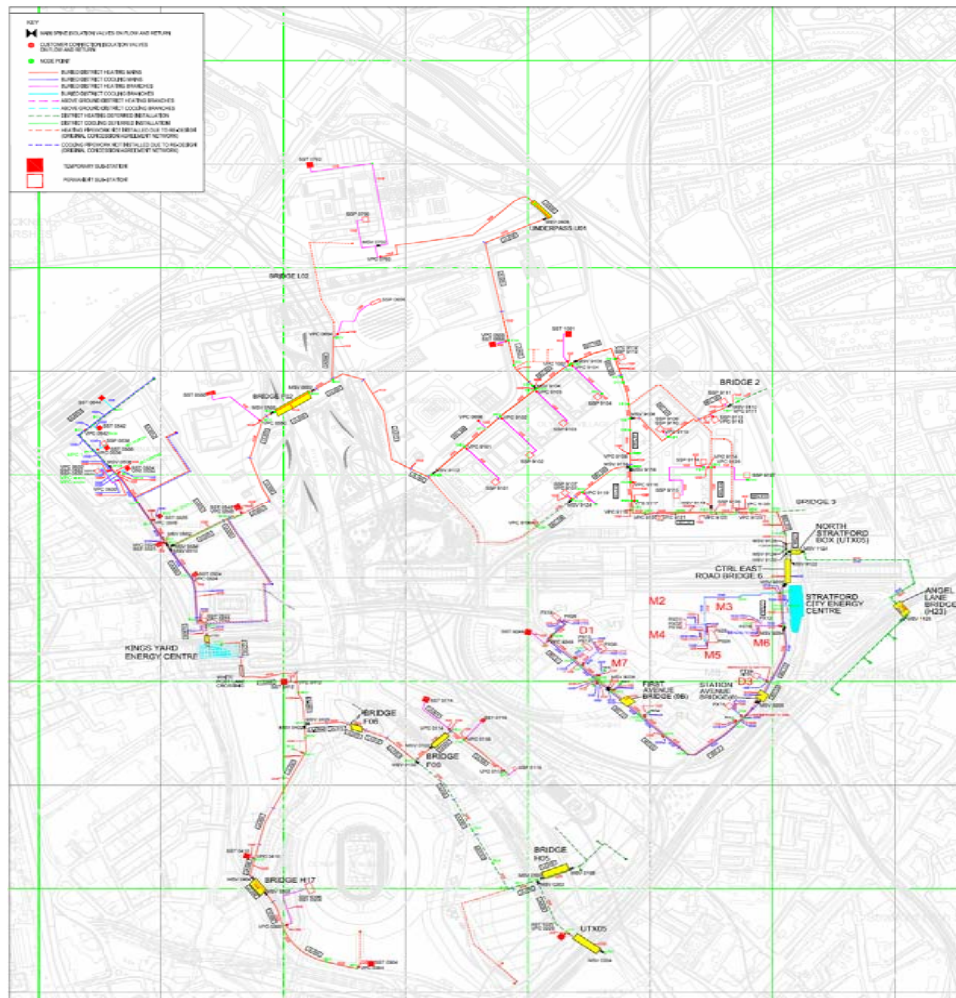
– Παραγωγή & Διανομή:

- Προμήθεια πρωτογενούς ενέργειας (ΑΠΕ και κλασικά καύσιμα) και ρεύματος
- Μετατροπή πρωτογενούς ενέργειας σε θερμική (θέρμανση & ψύξη) και ηλεκτρική ενέργεια
- Διανομή θερμικής ενέργειας μέσω του δικτύου στους Πελάτες

– Πώληση ενέργειας:

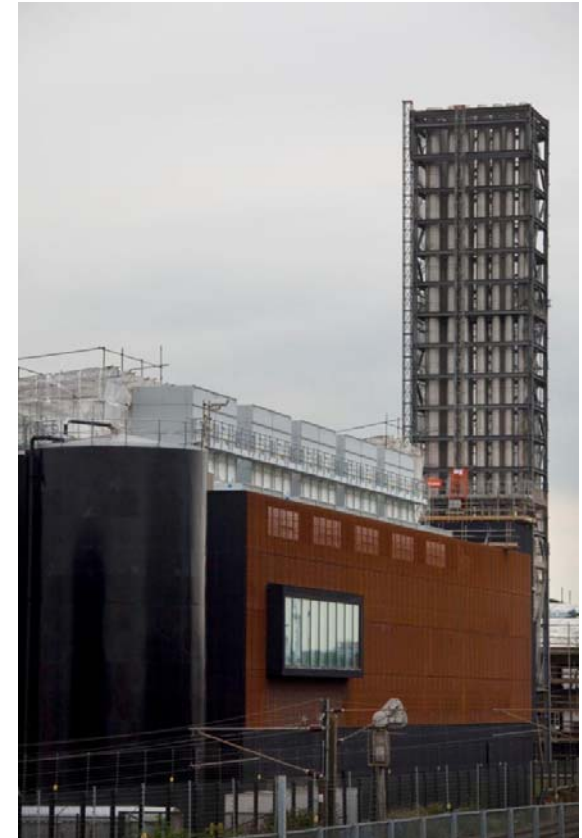
- Πώληση θέρμανσης και ψύξης σε Πελάτες και πώληση ηλεκτρισμού στο σύστημα (grid)

Κύρια χαρακτηριστικά του Έργου



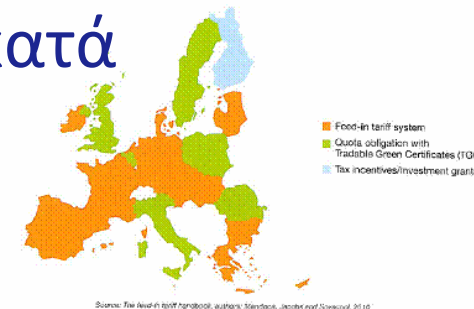
- 2 Ενεργειακά Κέντρα
- 30 χλμ. Δικτύου σωληνώσεων
- 70 Υποσταθμοί
- Δυνατότητες 1^{ης} Φάσης
 - 100 MW Θέρμανση
 - 57 MW Ψύξη
 - 10 MW Ηλεκτρισμός
 - 15 χλμ Δικτύου
- Τελική Δυνατότητα
 - 210 MW Θέρμανση
 - 64 MW Ψύξη
 - 30 MW Ηλεκτρισμός
- Επένδυση COFELY GDF Suez
 - 120 εκατομμύρια ευρώ

- Ενεργειακό Κέντρο 1 (Ολυμπιακό Κέντρο)
 - 3.1 MWe συμπαραγωγή (CHP)
 - 4.0 MW Absorption Chiller
 - 3.5 MW boiler βιομάζας
 - 40 MW συμβατικά boilers
 - 14 MW VC ψύκτες
- Ενεργειακό Κέντρο 2 (Westfield Stratford)
 - 6.2 MWe συμπαραγωγή (CHP)
 - 4.0 MW Absorption Chiller
 - 40 MW συμβατικά boilers
 - 35 MW VC ψύκτες



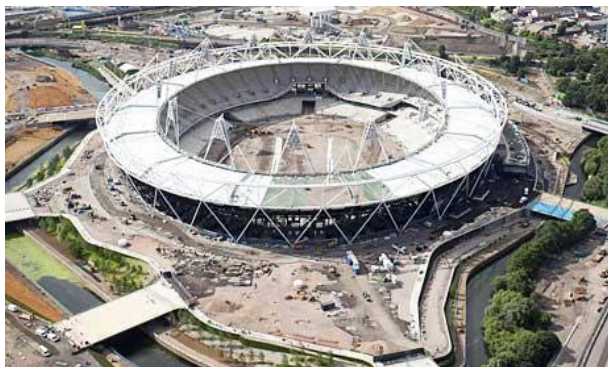
Στηρίζοντας την αειφορία – προστατεύοντας το περιβάλλον

- Μείωση εκπομπών διοξειδίου (βασικοί Πελάτες):
 - ~11,700 τόνοι /χρόνο
 - 24% μείωση σε σχέση με συμβατική παραγωγή
- Παροχή ενέργειας στους καταναλωτές χωρίς επιβάρυνση “Green Premium” (κόστος ΑΠΕ)
- Μέγιστη χρήση ανακυκλωμένων υλικών κατά την κατασκευή.



Χαρακτηριστικοί Πελάτες

Κυρίως Στάδιο



Κέντρο Υδάτινου Αθλητισμού



Αθλητικό Χωριό



Ποδηλατοδρόμιο

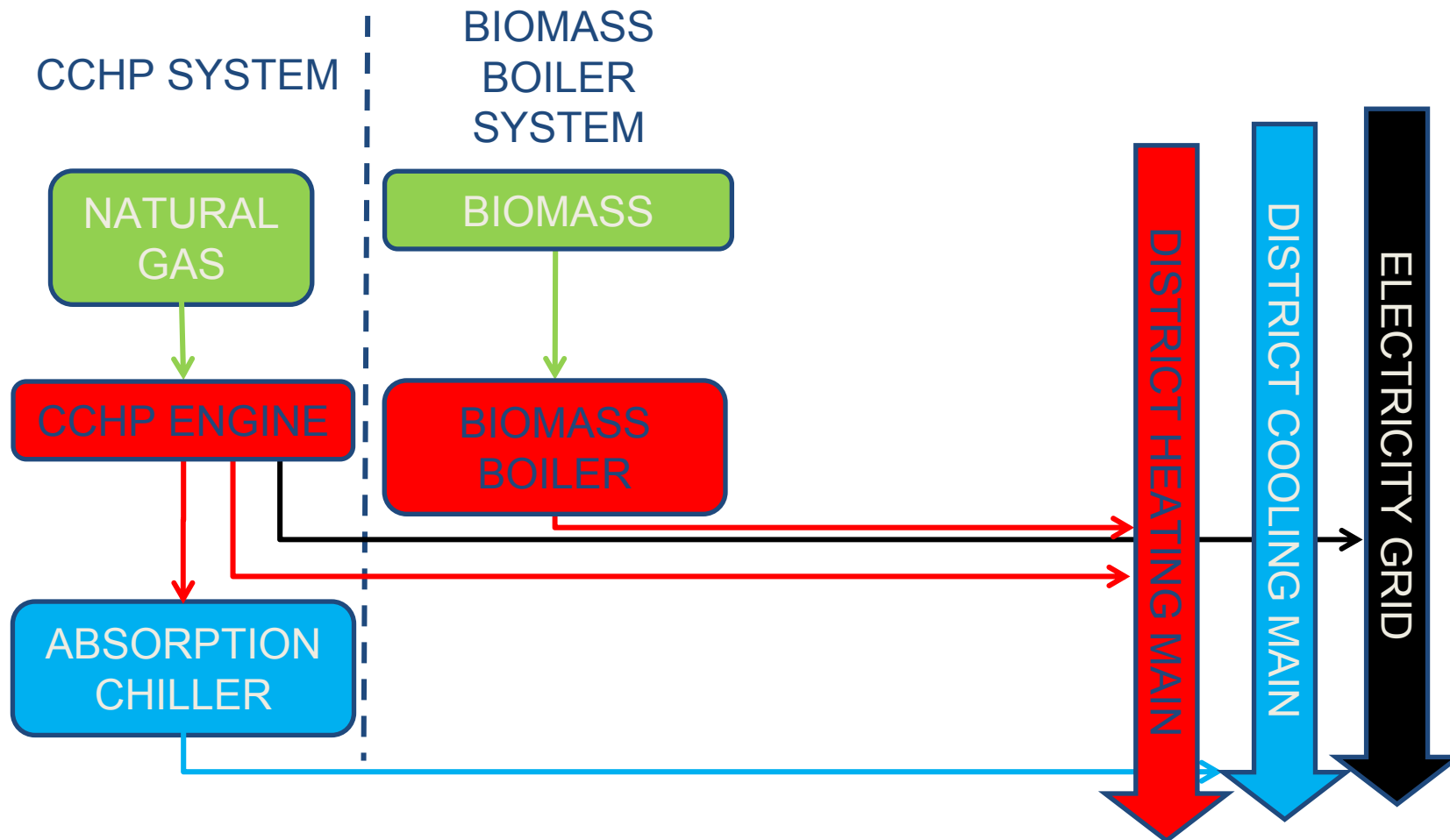


Κέντρα Ενέργειας

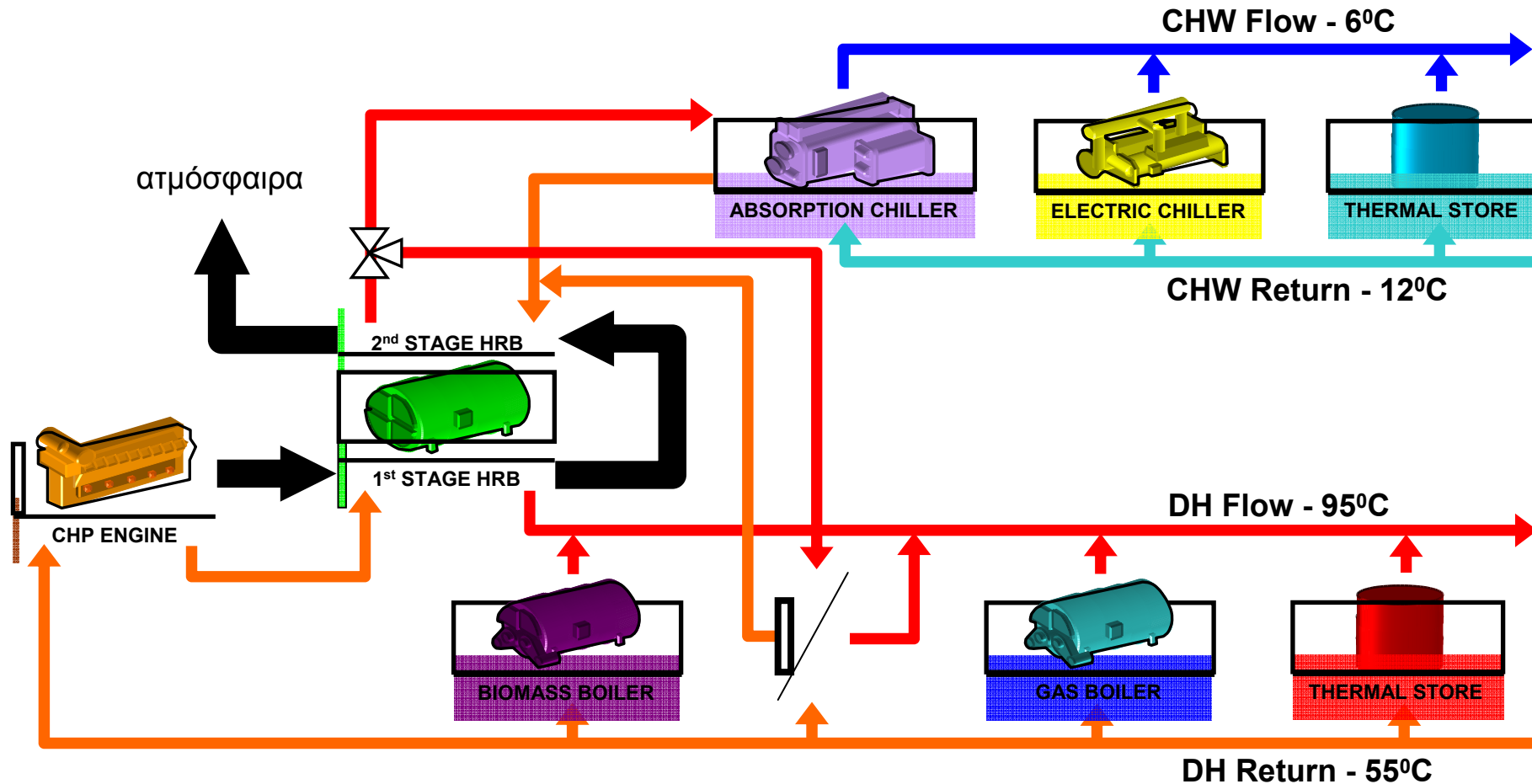


Westfield Stratford

Λειτουργία Ενεργειακού Κέντρου Τριπαραγωγής



Λειτουργία Ενεργειακού Κέντρου Τριπαραγωγής

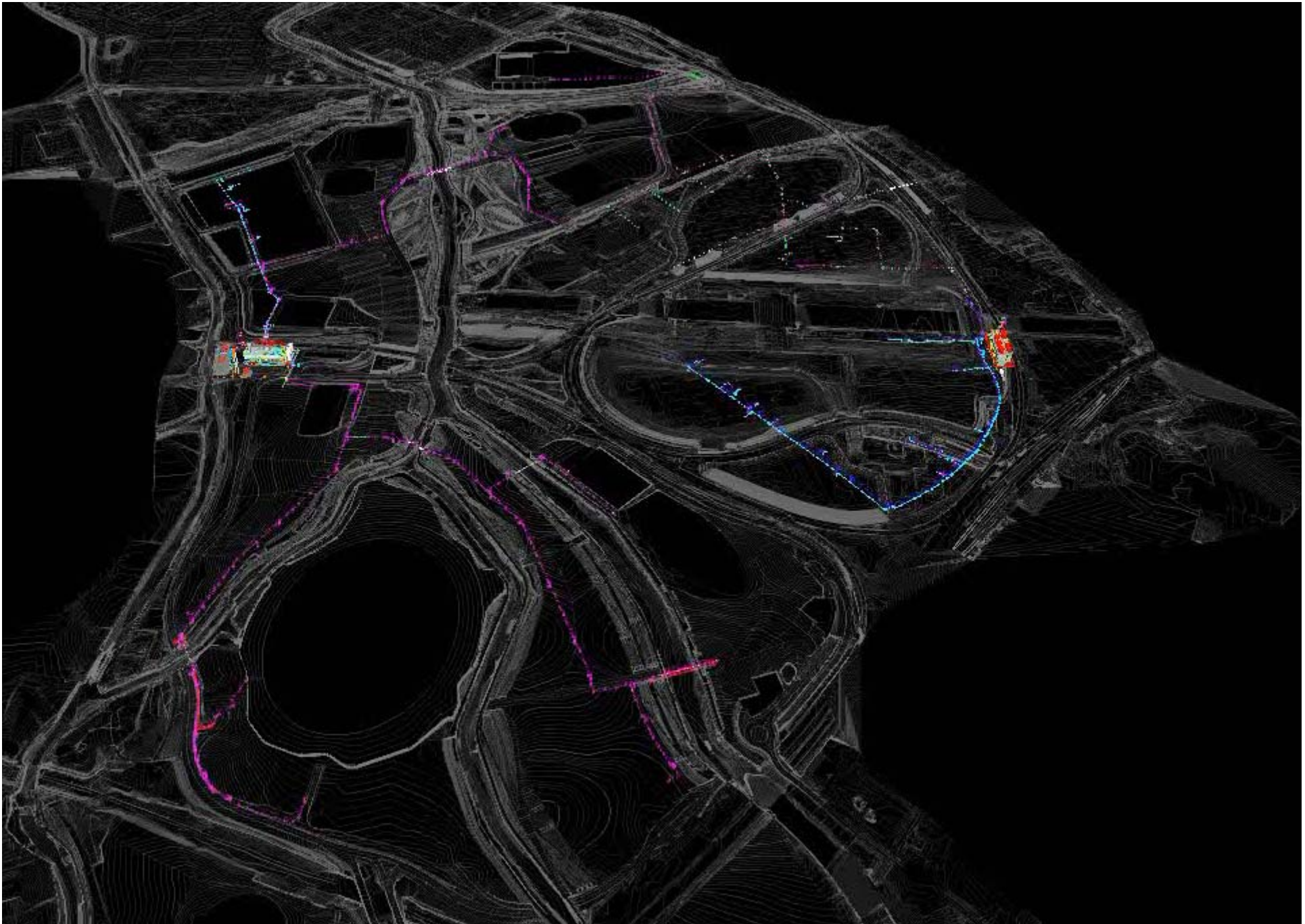


Εγκατάσταση δικτύου τηλεθέρμανσης - τηλεψύξης



> Εγκατάσταση

- Προ-μονωμένες χαλύβδινες σωληνώσεις
- Σύστημα ανίχνευσης διαρροών
- Δίκτυο οπτικών ινών ίσου μήκους για μετρήσεις & παρακολούθηση
- Αυστηρές προδιαγραφές έργων πολιτικού μηχανικού



Ευχαριστούμε για την προσοχή σας

*Διαχείριση, Λειτουργία και Συντήρηση Τεχνικών Εγκαταστάσεων
Ενεργειακές Υπηρεσίες
Facility Management*