

Δυνατότητες για την ενεργειακή αναβάθμιση κοινωνικών κατοικιών

Ο ρόλος του ΚΑΠΕ

Δρ. Δημήτρης Παπαστεφανάκης
Δ/ντης Αναπτυξιακών Προγραμμάτων ΚΑΠΕ

«Ενεργειακή Αποδοτικότητα και Αειφορία σε κτίρια και κοινότητες στη Μεσόγειο»
NJV Athens Plaza, 21 Νοεμβρίου 2014

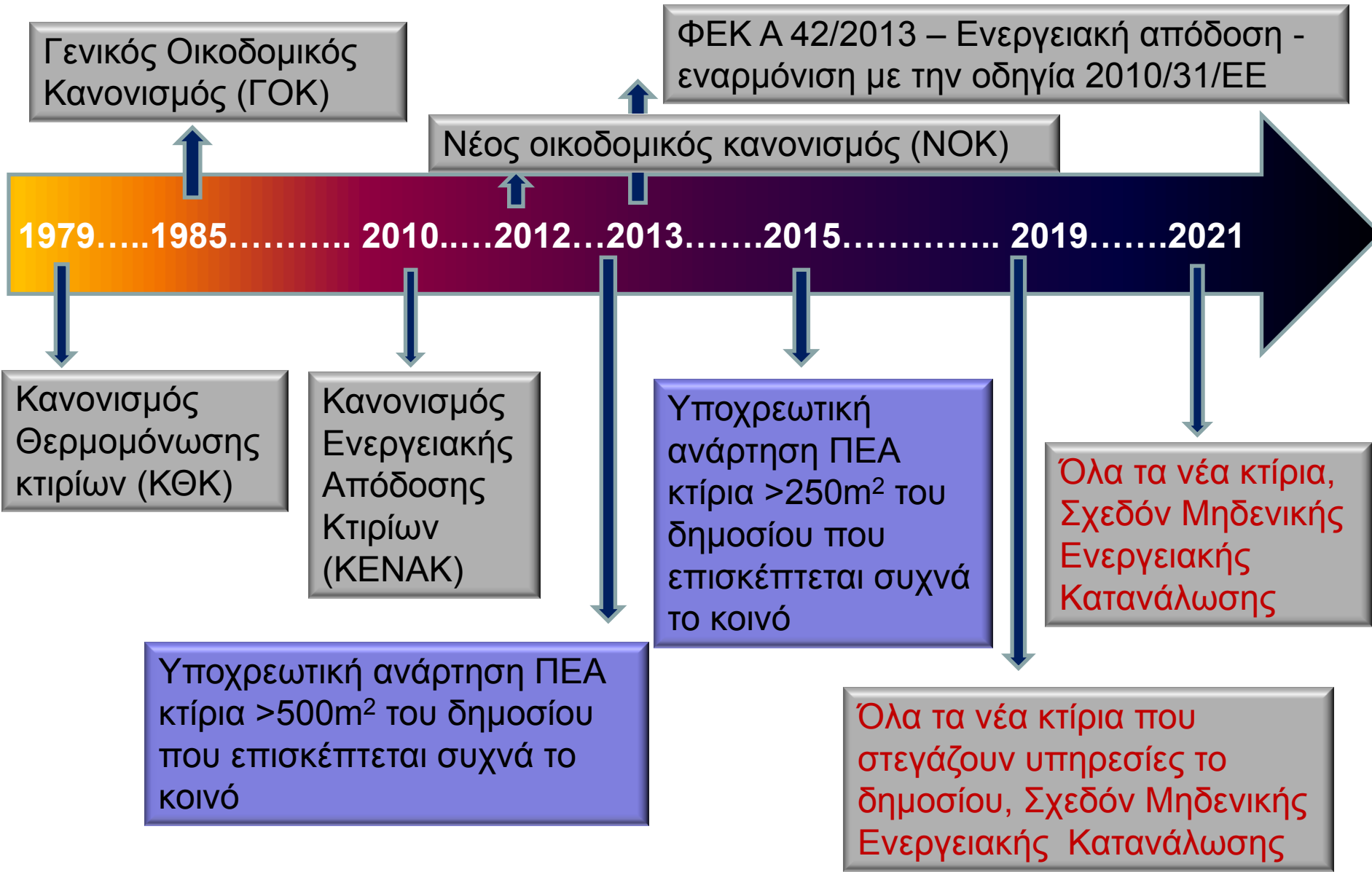


- ~ 40% του συνολικού κτιριακού αποθέματος στη Μεσόγειο είναι κατοικίες ενοίκων χαμηλού εισοδήματος - κοινωνικές κατοικίες
- στρατηγικός τομέας για την επίτευξη των στόχων EU2020

Ιδιαιτερότητες

- Ελλιπής θερμική απόδοση κτιρίων
- Ανεπαρκείς εσωτερικές συνθήκες θερμικής άνεσης
- Διαφορετική ενεργειακή συμπεριφορά ενοίκων
- Ιδιαιτερότητες Μεσογειακού κλίματος
- Περιορισμένη πρόσβαση σε μηχανισμούς χρηματοδότησης
- *Οι παραδοσιακές πολιτικές ενεργειακής αποδοτικότητας και το νομικό πλαίσιο δεν επικεντρώνονται επαρκώς σε αυτού του είδους τις κατοικίες*

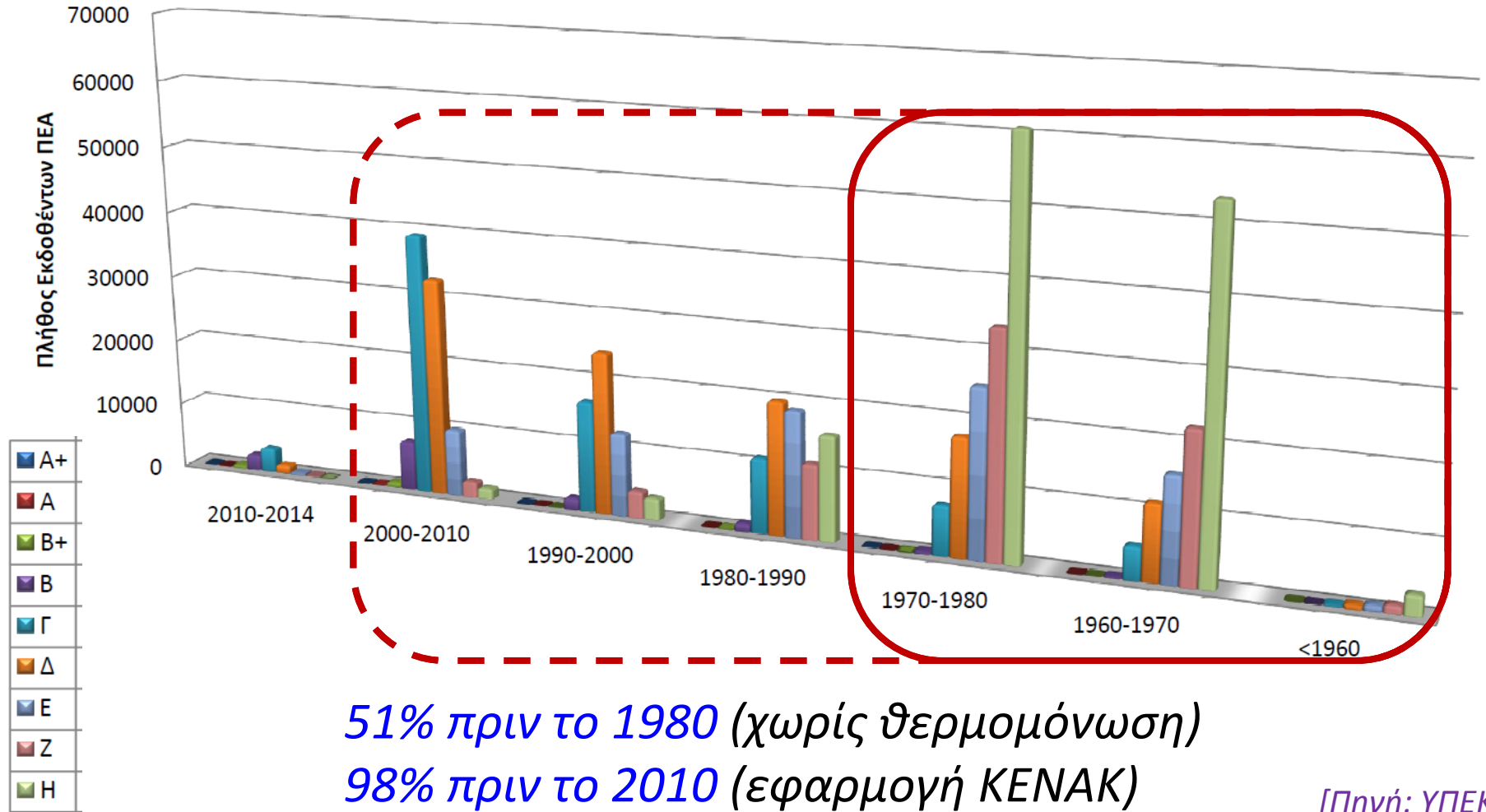
Εξέλιξη ενεργειακής νομοθεσίας



Ελληνικά κτίρια

Παλιό κτιριακό απόθεμα - μεγάλο δυναμικό εξοικονόμησης ενέργειας

Πλήθος ΠΕΑ ανά Δεκαετία Κατασκευής Κτιρίων & Ενεργειακή Κατηγορία



51% πριν το 1980 (χωρίς θερμομόνωση)
98% πριν το 2010 (εφαρμογή ΚΕΝΑΚ)

Το 2012...

- 22% των Ελληνικών νοικοκυριών αντιμετώπιζαν κίνδυνο φτώχειας
- 27% αδυνατούσαν να έχουν ικανοποιητική θέρμανση το χειμώνα
- 36% του πληθυσμού χαμηλού εισοδήματος αδυνατούσε να έχει ικανοποιητική θέρμανση το χειμώνα

[Πηγή: ΕΛΣΤΑΤ]

- *Παρόμοια κατάσταση και σε άλλες Μεσογειακές χώρες*



- **Στρατηγικό έργο MED**, στο πλαίσιο των στόχων 20/20/20
- *Διερεύνηση τεχνικών λύσεων και χρηματοδοτικών μηχανισμών, για βελτίωση της ενεργειακής αποδοτικότητας σε Μεσογειακές κατοικίες ενοίκων χαμηλού εισοδήματος, μέσω πιλοτικών εφαρμογών ευρείας κλίμακας*
- **7 Μεσογειακές χώρες** (Ιταλία, Γαλλία, Ισπανία, Ελλάδα, Μάλτα, Κύπρος, Σλοβενία), **9 πιλοτικές εφαρμογές**
- **Απρίλιος 2011 – Δεκέμβριος 2014**
- **Συνολικός προϋπολογισμός: 10 εκ. ευρώ**

Το έργο ELIH-MED

- 9 πιλοτικά έργα ενεργειακής αναβάθμισης σε 6 χώρες
- Εύρος τεχνικών – χρηματοδοτικών λύσεων



Αρχικά....

Έλληνες εταίροι

- Περιφέρεια Ανατολικής Μακεδονίας - Θράκης
- ΚΑΠΕ
- **Οργανισμός Εργατικής Κατοικίας (ΟΕΚ)**

Πιλοτική εφαρμογή

- **110 κατοικίες στους οικισμούς του ΟΕΚ σε Κομοτηνή και Καβάλα**



*Κατάργηση ΟΕΚ (2012) – Μεταφορά αρμοδιοτήτων στον ΟΑΕΔ
→ Απένταξη από το ELIH-MED Σεπτ.2012*

...στη συνέχεια

Έλληνες εταίροι

- Περιφέρεια Ανατολικής Μακεδονίας - Θράκης
- ΚΑΠΕ
- **Δημοκρίτειο Πανεπιστήμιο Θράκης (ΔΠΘ)**

Πιλοτική εφαρμογή

- **5 Φοιτητικές Εστίες (για 700 φοιτητές) στην Πανεπιστημιούπολη του ΔΠΘ στην Κομοτηνή**

- Εθνικός φορέας για την προώθηση των Ανανεώσιμων Πηγών, της Ορθολογικής Χρήσης και της Εξοικονόμησης Ενέργειας
- Έλληνας εταίρος ELIH-MED, μαζί με το ΔΠΘ και την ΠΑΜΘ
- Συμπράξεις με φορείς και υλοποίηση τέτοιου τύπου εθνικών / ευρωπαϊκών / διεθνών έργων
- Ενδιάμεσος Φορέας Διαχείρισης Εθνικών προγραμμάτων

- Έργο που υλοποιείται από το **ΚΑΠΕ** και το **Δήμο Αγίας Βαρβάρας**, με χρηματοδότηση του Προγράμματος **ΕΠΠΕΡΑΑ/ΕΣΠΑ**
- **Πιλοτική – επιδεικτική εφαρμογή** μιας βιώσιμης οικιστικής αστικής ενότητας «**σχεδόν μηδενικού ισοζυγίου ενέργειας**», που κατοικείται από **πολίτες χαμηλού εισοδήματος** και είναι ενταγμένη σε ένα βελτιστοποιημένο αστικό περιβάλλον



Πράσινη Πιλοτική Αστική Γειτονιά

- Οικοδομικό τετράγωνο Δήμου Αγίας Βαρβάρας
- 72 διαμερίσματα, ένοικοι χαμηλού εισοδήματος
- Μεγάλες δυνατότητες εξοικονόμησης ενέργειας και βελτίωσης του τοπικού μικροκλίματος
- Κατασκευή κτιρίων κατά τη δεκαετία του '60 και παραχώρηση στους χρήστες από το Υπουργείο Κοινωνικής Πρόνοιας



Ήδη υλοποιηθείσες παρεμβάσεις Εξωτερική θερμομόνωση κελύφους



le Fonds Européen Régional (FEDER)
by the European Regional (ERDF)



Ήδη υλοποιηθείσες παρεμβάσεις Θερμομόνωση δώματος



Ήδη υλοποιηθείσες παρεμβάσεις

- Αντικατάσταση κουφωμάτων (θερμοδιακοπτόμενα, με ενεργειακά διπλά υαλοστάσια)
- Τοποθέτηση εξωτερικών σκιάστρων



Προβλεπόμενες παρεμβάσεις

- Ψυχρά επιχρίσματα
- Πράσινα δώματα
- Επεμβάσεις στον περιβάλλοντα χώρο – αύξηση πρασίνου
- Εγκατάσταση Φ/Β στο δώμα
- Εγκατάσταση κεντρικού Θερμικού Ηλιακού Συστήματος
- Αντικατάσταση των συστημάτων θέρμανσης -δροσισμού με σύστημα Γεωθερμικών Αντλιών Θερμότητας
- Έξυπνοι μετρητές – ενημέρωση ενοίκων για το ενεργειακό κόστος των νοικοκυριών τους



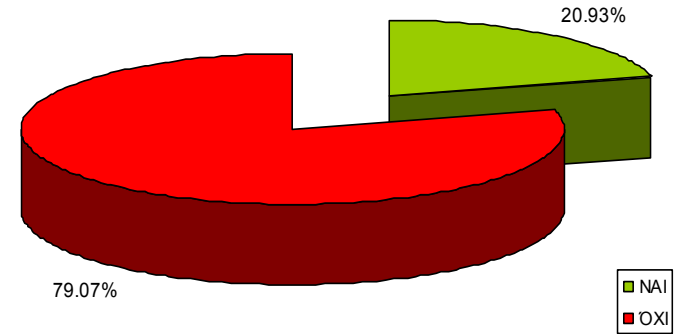
Δημοπράτηση από το Δήμο
Αγ.Βαρβάρας



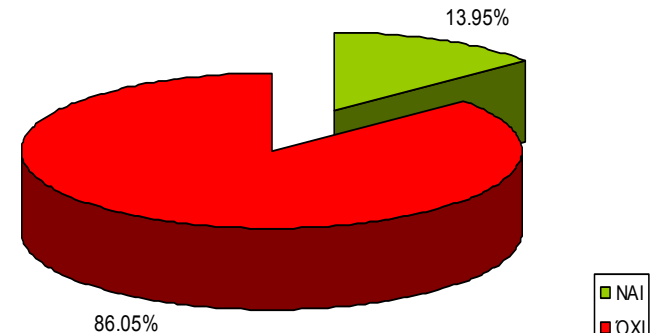
Έρευνα ερωτηματολογίου

- οι περισσότεροι κάτοικοι διαμένουν εκεί πολλά χρόνια
- 21 % είναι απόφοιτοι Λυκείου
- 33 % είναι άνεργοι
- 97 % επιθυμούν την ενεργειακή αναβάθμιση για να βελτιωθεί η ποιότητα ζωής τους
- 91% πιστεύουν ότι θα βελτιωθούν οι συνθήκες διαβίωσης με την αναβάθμιση
- 67% πιστεύουν ότι θα εξοικονομήσουν ενέργεια και χρήματα
- 79% δεν γνωρίζουν ούτε εφαρμόζουν τεχνικές εξοικονόμησης ενέργειας

Γνωρίζετε τεχνικές εξοικονόμησης ενέργειας;



Έχετε επιλέξει συσκευές με κριτήριο την ενεργειακή απόδοση;



Ο ενεργός ρόλος των πολιτών

- Για κάθε διαδικασία βιώσιμης ανάπτυξης και έργο ενεργειακής αναβάθμισης είναι καθοριστικής σημασίας η ενεργός συμμετοχή των πολιτών
- Απαραίτητα τα σχέδια δράσεων επικοινωνίας – εκπαίδευσης – ευαισθητοποίησης για τη διαμόρφωση ενεργειακής και περιβαλλοντικής συνείδησης
- *Η συμμετοχή είναι μια θέση ευθύνης, η οποία διασφαλίζει όχι μόνο την αρχική επιτυχία μιας παρέμβασης, αλλά και τη διατήρηση των θετικών αποτελεσμάτων της στο μέλλον*



Ευχαριστώ για την προσοχή σας
Thank you for your attention