



**ΚΑΠΕ
CRES**

ΚΕΝΤΡΟ ΑΝΑΝΕΩΣΙΜΩΝ ΠΗΓΩΝ
ΚΑΙ ΕΞΟΙΚΟΝΟΜΗΣΗΣ ΕΝΕΡΓΕΙΑΣ



ΥΠΟΥΡΓΕΙΟ
ΠΕΡΙΒΑΛΛΟΝΤΟΣ
ΕΝΕΡΓΕΙΑΣ &
ΚΛΙΜΑΤΟΣ
ΑΛΛΑΓΗΣ

Με τη
συγχρηματοδότηση
της Ελλάδας και της
Ευρωπαϊκής Ένωσης



ΕΠΠΕΡΑΑ



ΕΣΠΑ
2007-2013

Ημερίδα

*«Γεωθερμικές Αντλίες Θερμότητας (ΓΑΘ) στην Ελλάδα: Οφέλη, Υποστηρικτικές Δράσεις, Εφαρμογές και Μετρήσεις»
Δευτέρα 16 Ιανουαρίου 2012, Αθήνα*

ΠΡΑΣΙΝΕΣ ΑΓΡΟΤΙΚΕΣ & ΝΗΣΙΩΤΙΚΕΣ ΚΟΙΝΟΤΗΤΕΣ Νέο Πρότυπο Ανάπτυξης

Δρ Κωνσταντίνος ΠΑΤΛΙΤΖΙΑΝΑΣ, Στέλεχος Διεύθυνσης Προγραμμάτων ΚΑΠΕ



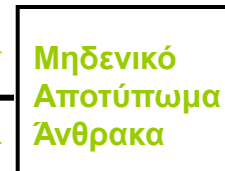
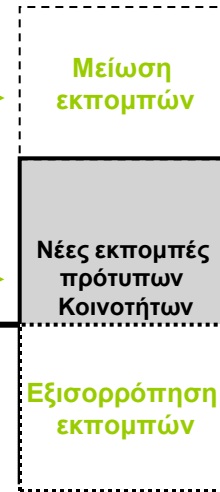
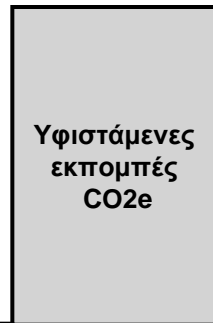


ΝΕΑ ΠΡΟΚΛΗΣΗ ΓΙΑ ΤΗΝ ΑΝΑΠΤΥΞΗ ΤΗΣ ΧΩΡΑΣ: ΚΟΙΝΟΤΗΤΕΣ ΜΗΔΕΝΙΚΟΥ ΑΝΘΡΑΚΑ

Στόχος: Σχεδιασμός υλοποίηση και λειτουργία κατάλληλων παρεμβάσεων, σε επιλεγμένες περιοχές που θα υποστηρίξουν, με πολλαπλασιαστικό και επιδεικτικό αντίκτυπο σε όλη την επικράτεια, το μοντέλο της «Πράσινης Ανάπτυξης», οδηγώντας ουσιαστικά στο μηδενικό ισοζύγιο ενέργειας ή εκπομπών CO₂.

Έναρξη
Προγράμματος

Ολοκλήρωση
Προγράμματος



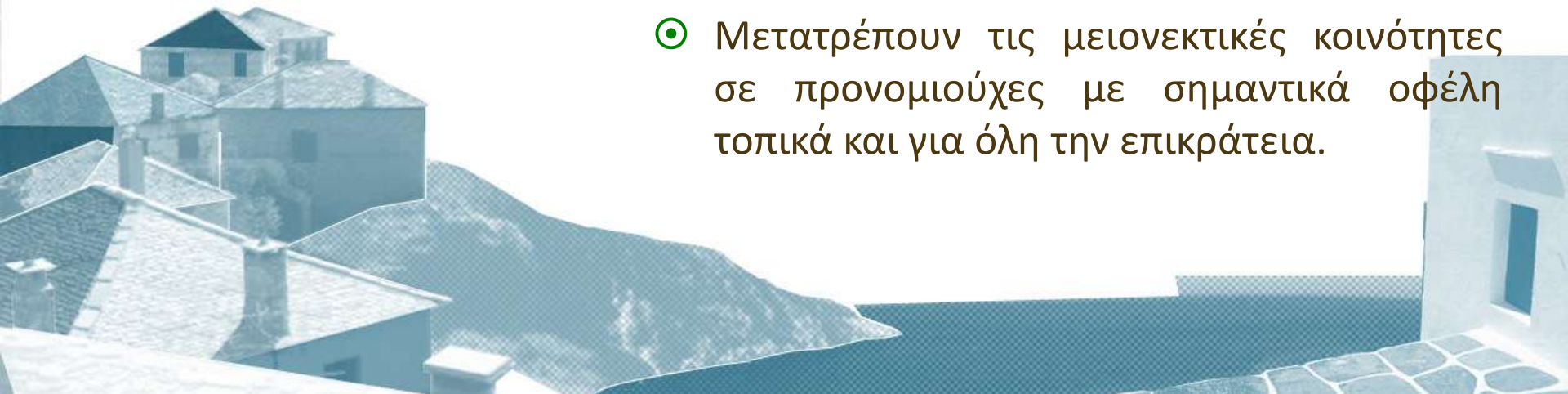


ΟΡΑΜΑ ΠΡΟΓΡΑΜΜΑΤΟΣ



ΠΡΟΤΥΠΕΣ Αγροτικές & Νησιωτικές Κοινότητες που:

- ⊙ Συμμετέχουν ενεργά σε ένα νέο Πρότυπο Ανάπτυξης που σέβεται το Περιβάλλον, τον Πολίτη και τις Μελλοντικές Γενιές.
- ⊙ Τολμούν και ενσωματώνουν την Καινοτομία.
- ⊙ Αναδεικνύουν και αξιοποιούν τα ιδιαίτερα χαρακτηριστικά απομονωμένων περιοχών στο πλαίσιο της Ισόρροπης Ανάπτυξης.
- ⊙ Μετατρέπουν τις μειονεκτικές κοινότητες σε προνομιούχες με σημαντικά οφέλη τοπικά και για όλη την επικράτεια.





**ΚΑΠΕ
CRES**

ΚΕΝΤΡΟ ΑΝΑΝΕΩΣΙΜΩΝ ΠΗΓΩΝ
ΚΑΙ ΕΞΟΙΚΟΝΟΜΗΣΗΣ ΕΝΕΡΓΕΙΑΣ

ΑΝΑΜΕΝΟΜΕΝΑ ΑΠΟΤΕΛΕΣΜΑΤΑ



Ημερίδα

«Γεωθερμικές Αντλίες Θερμότητας (ΓΑΘ) στην Ελλάδα: Οφέλη, Υποστηρικτικές Δράσεις, Εφαρμογές και Μετρήσεις»
Δευτέρα 16 Ιανουαρίου 2012, Αθήνα

- ⊙ Διατήρηση και ενίσχυση του πληθυσμού των περιοχών αυτών.
- ⊙ Προστασία του φυσικού περιβάλλοντος.
- ⊙ Αναβάθμιση των δραστηριοτήτων και των τουριστικών υπηρεσιών.
- ⊙ Προσέλκυση νέων τουριστών.
- ⊙ Σχεδιασμός και υλοποίηση ενός νέου διαφορετικού μοντέλου ανάπτυξης
- ⊙ Δημιουργία νέων θέσεων εργασίας και κατ' επέκταση στη βελτίωση της ζωής των κατοίκων και την περιφερειακή ανάπτυξη.
- ⊙ Αύξηση της προσφοράς εργασίας στον ελληνικό τεχνικό κόσμο και κυρίως προς τους νέους επιστήμονες.
- ⊙ Ενίσχυση του αγροτικού εισοδήματος λόγω της διαχείρισης γεωργικών και δασικών υπολειμμάτων, αλλά και από την εισαγωγή ενεργειακών καλλιεργειών στο τοπικό γεωργικό σύστημα.
- ⊙ Προστασία ευπαθών ομάδων κατά την διάρκεια ακραίων φαινομένων (από την ενεργειακή αναβάθμιση των κατοικιών τους).
- ⊙ Συμβολή στην αντιμετώπιση της κλιματικής αλλαγής και την επίτευξη των εθνικών και ευρωπαϊκών στόχων για την προστασία του περιβάλλοντος.



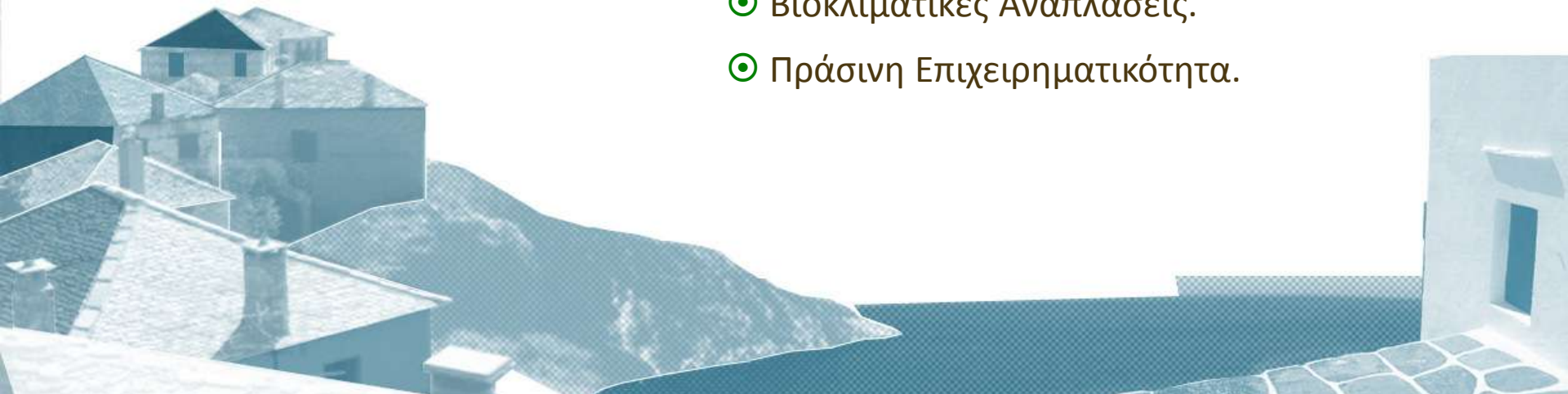
ΔΡΑΣΕΙΣ ΠΡΟΓΡΑΜΜΑΤΟΣ

- ⊙ **Υποδειγματικό Πρόγραμμα ΕΣΠΑ.**
- ⊙ **Συνολικός Προϋπολογισμός: 50εκ €.**
- ⊙ **Διάρκεια: 3 χρόνια.**

Ολιστική προσέγγιση

Σχεδιασμός και Υλοποίηση «Πράσινων» Παρεμβάσεων σε όλους τους τομείς:

- ⊙ Εξοικονόμηση Ενέργειας (ΕΞΕ).
- ⊙ Ανανεώσιμων Πηγών Ενέργειας (ΑΠΕ).
- ⊙ Πράσινες Μεταφορές.
- ⊙ Διαχείριση Απορριμμάτων.
- ⊙ Διαχείριση Υδάτινων Πόρων.
- ⊙ Βιοκλιματικές Αναπλάσεις.
- ⊙ Πράσινη Επιχειρηματικότητα.

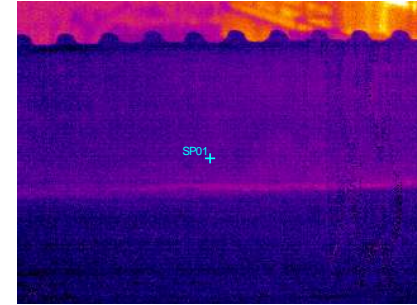




ΕΝΔΕΙΚΤΙΚΕΣ ΔΡΑΣΕΙΣ : ΠΡΑΣΙΝΟ ΝΗΣΙ

Πράσινα Κτίρια (ενσωμάτωση τεχνολογιών ΕΞΕ και ΑΠΕ)

- ⊙ Αναβάθμιση κτιριακού κελύφους (μόνωση οροφών, ψυχρές βαφές).
- ⊙ Ενεργειακή αναβάθμιση ηλεκτρομηχανολογικού εξοπλισμού (φωτισμός, δροσισμός).
- ⊙ Κάλυψη θερμικών / ψυκτικών φορτίων:
 - Ηλιακά θερμικά συστήματα.
 - Γεωθερμικές αντλίες θερμότητας.
- ⊙ Διατήρηση παραδοσιακού χαρακτήρα και αισθητική αναβάθμιση.





ΠΡΑΣΙΝΟ ΝΗΣΙ

Αειφόρες Μεταφορές - Ηλεκτροκίνηση

- ⊙ Νέος δημοτικός στόλος με χρήση ΑΠ (λεωφορεία, απορριμματοφόρα οχήματα κλπ.).
- ⊙ Χρήση ΑΠΕ για φωτοβολταϊκά σκιάστρα.
- ⊙ Ενίσχυση δράσεων διαχείριση κινητικότητας (κυκλοφοριακή μελέτη, πεζοδρομήσεις, χώροι στάθμευσης κλπ.).





ΠΡΑΣΙΝΟ ΝΗΣΙ

Ολοκληρωμένη Διαχείριση υδάτινων πόρων

☉ Ύδρευση:

- Αφαλάτωση με χρήση ΑΠΕ.
- Αποθήκευση αφαλατωμένου νερού από την περίσσεια ανανεώσιμη ενέργεια.

☉ Άρδευση:

- Ολοκληρωμένο σύστημα διαχείρισης υγρών αποβλήτων
- Αξιοποίηση επιφανειακών και υπόγειων υδάτων (λιμνοδεξαμενές, γεωτρήσεις)





**ΚΑΠΕ
CRES**

ΚΕΝΤΡΟ ΑΝΑΝΕΩΣΙΜΩΝ ΠΗΓΩΝ
ΚΑΙ ΕΞΟΙΚΟΝΟΜΗΣΗΣ ΕΝΕΡΓΕΙΑΣ

Ημερίδα

«Γεωθερμικές Αντλίες Θερμότητας (ΓΑΘ) στην Ελλάδα: Οφέλη, Υποστηρικτικές Δράσεις, Εφαρμογές και Μετρήσεις»
Δευτέρα 16 Ιανουαρίου 2012, Αθήνα

ΣΥΜΠΛΗΡΩΜΑΤΙΚΕΣ ΔΡΑΣΕΙΣ: ΠΡΑΣΙΝΟ ΝΗΣΙ

Ηλεκτροπαραγωγή από ΑΠΕ

- ⊙ Αιολικά και φωτοβολταϊκά πάρκα (π.χ. με συμμετοχή των κατοίκων μέσω εταιρίας λαϊκής βάσης).





**ΚΑΠΕ
CRES**

ΚΕΝΤΡΟ ΑΝΑΝΕΩΣΙΜΩΝ ΠΗΓΩΝ
ΚΑΙ ΕΞΟΙΚΟΝΟΜΗΣΗΣ ΕΝΕΡΓΕΙΑΣ

Ημερίδα

«Γεωθερμικές Αντλίες Θερμότητας (ΓΑΘ) στην Ελλάδα: Οφέλη, Υποστηρικτικές Δράσεις, Εφαρμογές και Μετρήσεις»
Δευτέρα 16 Ιανουαρίου 2012, Αθήνα

ΠΡΑΣΙΝΟ ΧΩΡΙΟ

Σταθμός συμπαραγωγής με βιομάζα

- ⊙ Παραγωγή ηλεκτρικής ενέργειας
- ⊙ Τηλεθέρμανση για κάλυψη θερμικών φορτίων

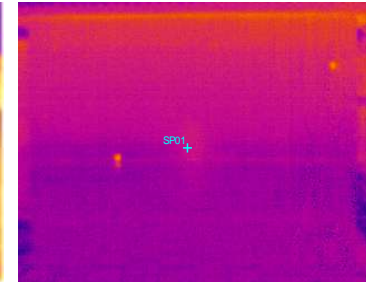
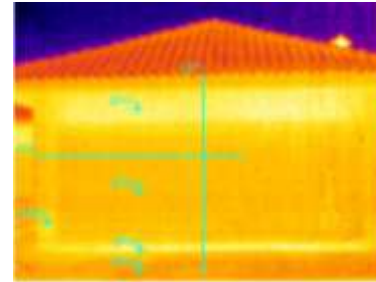




ΠΡΑΣΙΝΟ ΧΩΡΙΟ

Κτίρια (ΕΞΕ & ΑΠΕ)

- ⊙ Αναβάθμιση κτιριακού κελύφους (εξωτερικές μονώσεις, αλλαγή κουφωμάτων και υαλοπινάκων).
- ⊙ Ενεργειακή αναβάθμιση ηλεκτρομηχανολογικού εξοπλισμού (φωτισμός, σύστημα θέρμανσης).
- ⊙ Κάλυψη θερμικών φορτίων με ηλιακά θερμικά συστήματα.
- ⊙ Διατήρηση παραδοσιακού χαρακτήρα και αισθητική αναβάθμιση.





**ΚΑΠΕ
CRES**

ΚΕΝΤΡΟ ΑΝΑΝΕΩΣΙΜΩΝ ΠΗΓΩΝ
ΚΑΙ ΕΞΟΙΚΟΝΟΜΗΣΗΣ ΕΝΕΡΓΕΙΑΣ

Ημερίδα

«Γεωθερμικές Αντλίες Θερμότητας (ΓΑΘ) στην Ελλάδα: Οφέλη, Υποστηρικτικές Δράσεις, Εφαρμογές και Μετρήσεις»
Δευτέρα 16 Ιανουαρίου 2012, Αθήνα

ΠΡΑΣΙΝΟ ΝΗΣΙ ΚΑΙ ΧΩΡΙΟ

Δημοτικός φωτισμός

- ⊙ Λαμπτήρες ενέργειας. εξοικονόμησης
- ⊙ Επιδεικτικά φωτοβολταϊκά φωτισμού. αυτόνομα συστήματα





**ΚΑΠΕ
CRES**

ΚΕΝΤΡΟ ΑΝΑΝΕΩΣΙΜΩΝ ΠΗΓΩΝ
ΚΑΙ ΕΞΟΙΚΟΝΟΜΗΣΗΣ ΕΝΕΡΓΕΙΑΣ

Ημερίδα

«Γεωθερμικές Αντλίες Θερμότητας (ΓΑΘ) στην Ελλάδα: Οφέλη, Υποστηρικτικές Δράσεις, Εφαρμογές και Μετρήσεις»
Δευτέρα 16 Ιανουαρίου 2012, Αθήνα

ΠΡΑΣΙΝΟ ΝΗΣΙ ΚΑΙ ΧΩΡΙΟ

Διαχείριση αστικών στερεών απορριμμάτων (ΑΣΑ)

- ⊙ Διαλογή στην πηγή
- ⊙ Ανακύκλωση συσκευασιών
- ⊙ Αξιοποίηση οργανικού κλάσματος για παραγωγή κομπόστ (εδαφοβελτιωτικό)





ΠΡΑΣΙΝΟ ΝΗΣΙ ΚΑΙ ΧΩΡΙΟ

Πράσινη Επιχειρηματικότητα:

- ⊙ Ανάπτυξη ιδιαίτερου τουρισμού (οικο-, αγρο-τουρισμός).
- ⊙ Δημιουργία νέων επαγγελματικών δυνατοτήτων.
- ⊙ Παραγωγή οικολογικών «επώνυμων» προϊόντων.





**ΚΑΠΕ
CRES**

ΚΕΝΤΡΟ ΑΝΑΝΕΩΣΙΜΩΝ ΠΗΓΩΝ
ΚΑΙ ΕΞΟΙΚΟΝΟΜΗΣΗΣ ΕΝΕΡΓΕΙΑΣ

Ημερίδα

«Γεωθερμικές Αντλίες Θερμότητας (ΓΑΘ) στην Ελλάδα: Οφέλη, Υποστηρικτικές Δράσεις, Εφαρμογές και Μετρήσεις»
Δευτέρα 16 Ιανουαρίου 2012, Αθήνα

ΠΡΑΣΙΝΟ ΝΗΣΙ ΚΑΙ ΧΩΡΙΟ

Υπεύθυνες Βιώσιμες Κοινωνίες:

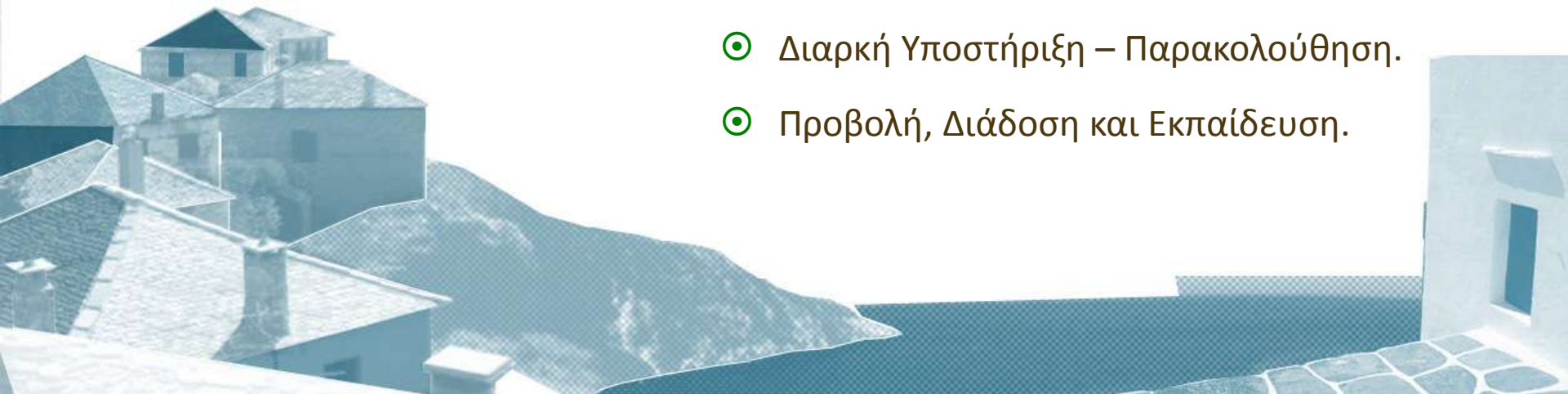
- ⊙ Αλλαγή συμπεριφοράς πολιτών.
- ⊙ Συμμετοχικός προγραμματισμός.
- ⊙ Κοινωνική αποδοχή καινοτομίας.





ΜΕΘΟΔΟΛΟΓΙΑ ΥΛΟΠΟΙΗΣΗΣ

- ⊙ Υπολογισμός Αποτυπώματος Άνθρακα.
- ⊙ Στρατηγικός Σχεδιασμός – Συμμετοχικός.
Προγραμματισμός (εφαρμογή υπολογιστικών μοντέλων).
- ⊙ Σχέδιο Δράσης Παρεμβάσεων & Πιλοτικών Εφαρμογών.
- ⊙ Υλοποίηση των Πιλοτικών Εφαρμογών.
- ⊙ Αποτίμηση Αποτελεσμάτων.
- ⊙ Διαρκή Υποστήριξη – Παρακολούθηση.
- ⊙ Προβολή, Διάδοση και Εκπαίδευση.





ΦΑΣΕΙΣ ΥΛΟΠΟΙΗΣΗΣ ΠΡΟΓΡΑΜΜΑΤΟΣ

- ⊙ ΦΑΣΗ Α: ΠΡΟΕΤΟΙΜΑΣΙΑ ΠΡΟΓΡΑΜΜΑΤΟΣ.
- ⊙ ΦΑΣΗ Β: ΕΠΙΛΟΓΗ ΚΟΙΝΟΤΗΤΩΝ.
- ⊙ ΦΑΣΗ Γ: ΥΛΟΠΟΙΗΣΗ ΠΡΑΞΗΣ.
- ⊙ ΦΑΣΗ Δ: ΕΠΑΛΗΘΕΥΣΗ ΚΑΙ ΟΛΟΚΛΗΡΩΣΗ ΠΡΑΞΗΣ – ΠΡΟΣΔΙΟΡΙΣΜΟΣ ΟΦΕΛΟΥΣ.

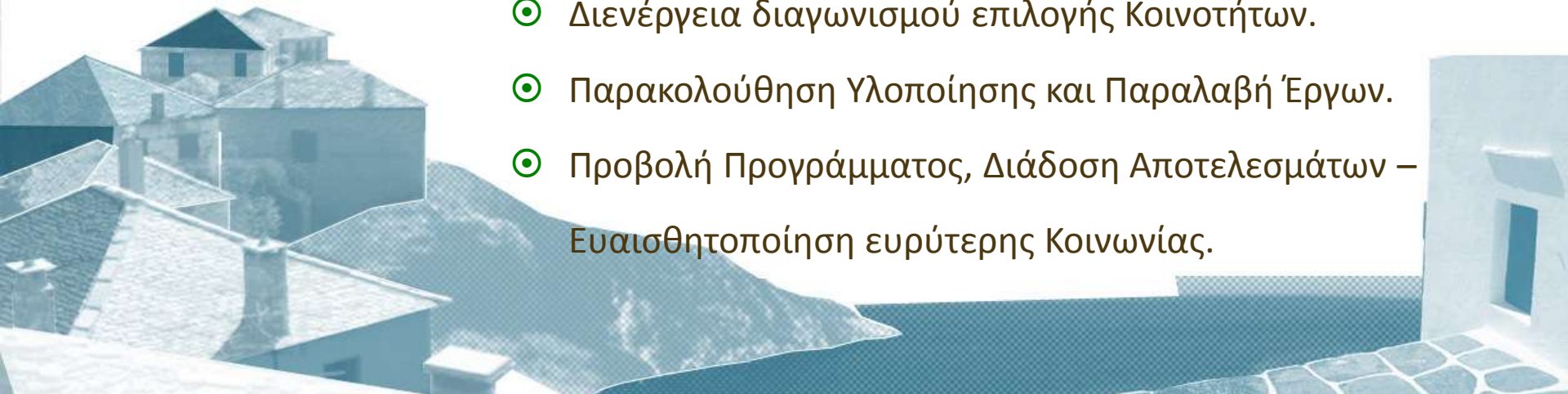




ΡΟΛΟΣ ΚΑΠΕ

Ενδιάμεσος Φορέας Διαχείρισης (ΕΦΔ):

- ⊙ Επιστημονική και Διοικητική Διαχείριση του Προγράμματος.
- ⊙ Αναλυτικός Σχεδιασμός Υλοποίησης Προγράμματος
- ⊙ Ανάπτυξη Οδηγιών και Τεχνικών Προδιαγραφών βάσει της προαναφερθείσας μεθοδολογίας.
- ⊙ Τεχνική Υποστήριξη Προγράμματος .
- ⊙ Διενέργεια διαγωνισμού επιλογής Κοινοτήτων.
- ⊙ Παρακολούθηση Υλοποίησης και Παραλαβή Έργων.
- ⊙ Προβολή Προγράμματος, Διάδοση Αποτελεσμάτων – Ευαισθητοποίηση ευρύτερης Κοινωνίας.





**ΚΑΠΕ
CRES**

ΚΕΝΤΡΟ ΑΝΑΝΕΩΣΙΜΩΝ ΠΗΓΩΝ
ΚΑΙ ΕΞΟΙΚΟΝΟΜΗΣΗΣ ΕΝΕΡΓΕΙΑΣ

Ημερίδα

«Γεωθερμικές Αντλίες Θερμότητας (ΓΑΘ) στην Ελλάδα: Οφέλη, Υποστηρικτικές Δράσεις, Εφαρμογές και Μετρήσεις»
Δευτέρα 16 Ιανουαρίου 2012, Αθήνα

Ευχαριστώ!

Δρ Κωνσταντίνος ΠΑΤΛΙΤΖΙΑΝΑΣ, Στέλεχος Διεύθυνσης Προγραμμάτων ΚΑΠΕ, kpatli@cres.gr

