



**ΚΑΠΕ  
CRES**

ΚΕΝΤΡΟ ΑΝΑΝΕΩΣΙΜΩΝ ΠΗΓΩΝ  
ΚΑΙ ΕΞΟΙΚΟΝΟΜΗΣΗΣ ΕΝΕΡΓΕΙΑΣ

ΗΜΕΡΙΔΑ Ευρωπαϊκού Έργου REGEOCITIES  
Γεωθερμικές Αντλίες Θερμότητας -  
Τεχνολογία Αιχμής για το παρόν & το μέλλον

# Παρουσίαση των αποτελεσμάτων από τα ερωτηματολόγια προς την Τοπική Αυτοδιοίκηση

Σ. Καρύτσας

ΚΑΠΕ,

22.05.2013

**REGEOCITIES**

**INTELLIGENT ENERGY  
EUROPE** 

# Σκοπός ερωτηματολογίου

- Συλλογή πληροφοριών σχετικά με τα υπάρχοντα τοπικά μη-τεχνικά διοικητικά/ρυθμιστικά εμπόδια της εγκατάστασης συστημάτων Αβαθούς Γεωθερμίας

# Δομή ερωτηματολογίου

- Στοιχεία συμμετέχοντα
  - Αρμοδιότητες Υπηρεσίας σε σχέση με την Αβαθή Γεωθερμία
  - Γενικές πληροφορίες
  - Διαχείριση γνώσης
  - Επιχειρηματικό περιβάλλον
  - Περιβαλλοντική κατάσταση
- 
- Κατασκευή ερωτηματολογίου: Sant'Anna School of Advanced Studies (Ιταλία)

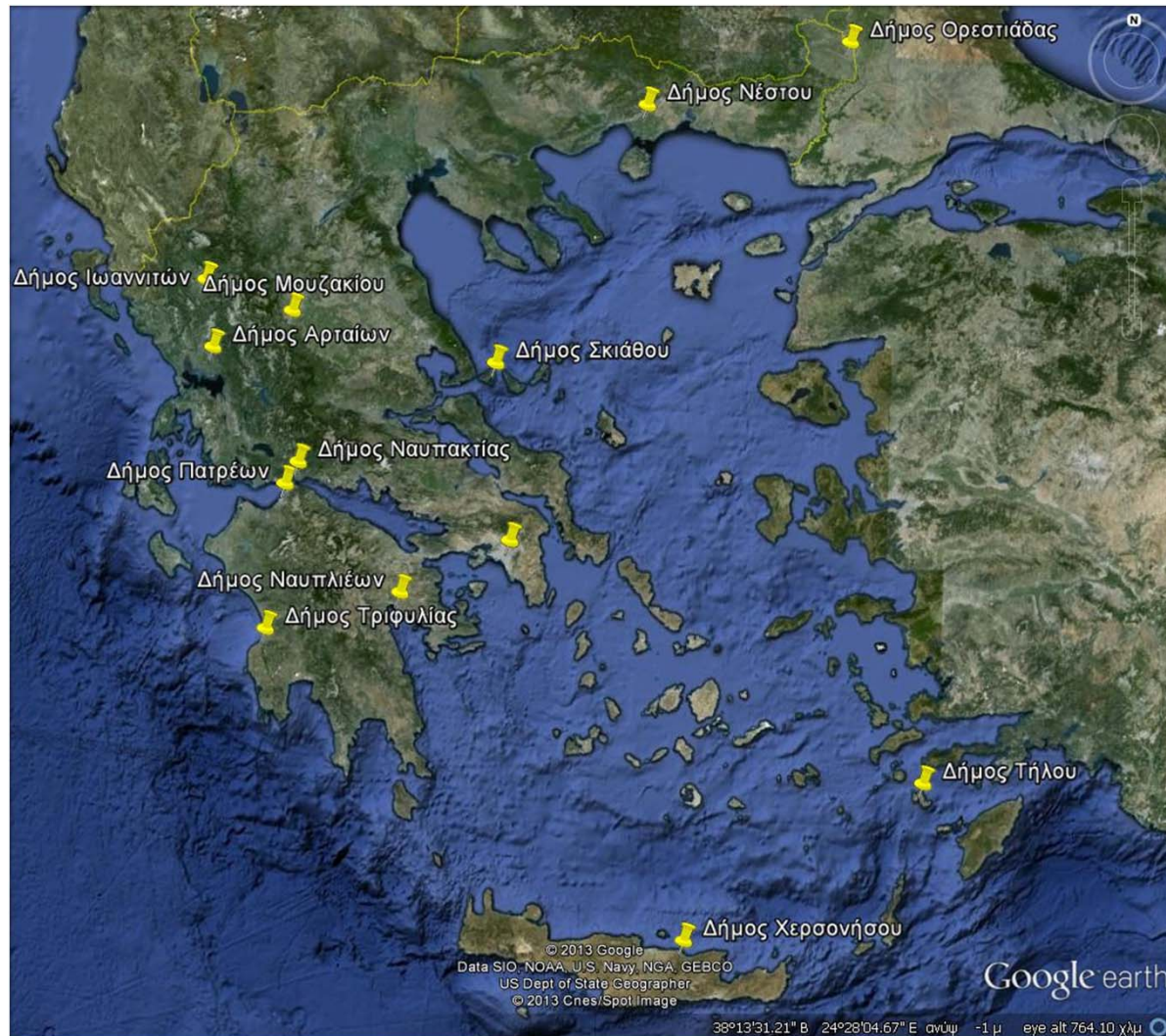
# Μεθοδολογία έρευνας

- Ομάδα- στόχος: Τεχνικές Υπηρεσίες Δήμων
- Ηλεκτρονική αποστολή ερωτηματολογίου
  - Link για φόρμα συμπλήρωσης
  - Συνημμένο αρχείο “.doc”
- Ημερομηνία αποστολής:
  - 1<sup>η</sup>: 29.03.2013
  - 2<sup>η</sup>: 15.05.2013
- Αποστολή σε 370 ηλεκτρονικές διευθύνσεις

# Δήμοι που συμμετείχαν (μέχρι 15.05.2013)

Περιφέρεια	Πλήθος Δήμων
Ανατολικής Μακεδονίας & Θράκης	2
Ηπείρου	2
Θεσσαλίας	2
Δυτικής Ελλάδας	2
Αττικής	4
Πελοποννήσου	2
Νοτίου Αιγαίου	1
Κρήτης	1
<b>Σύνολο</b>	<b>16</b>

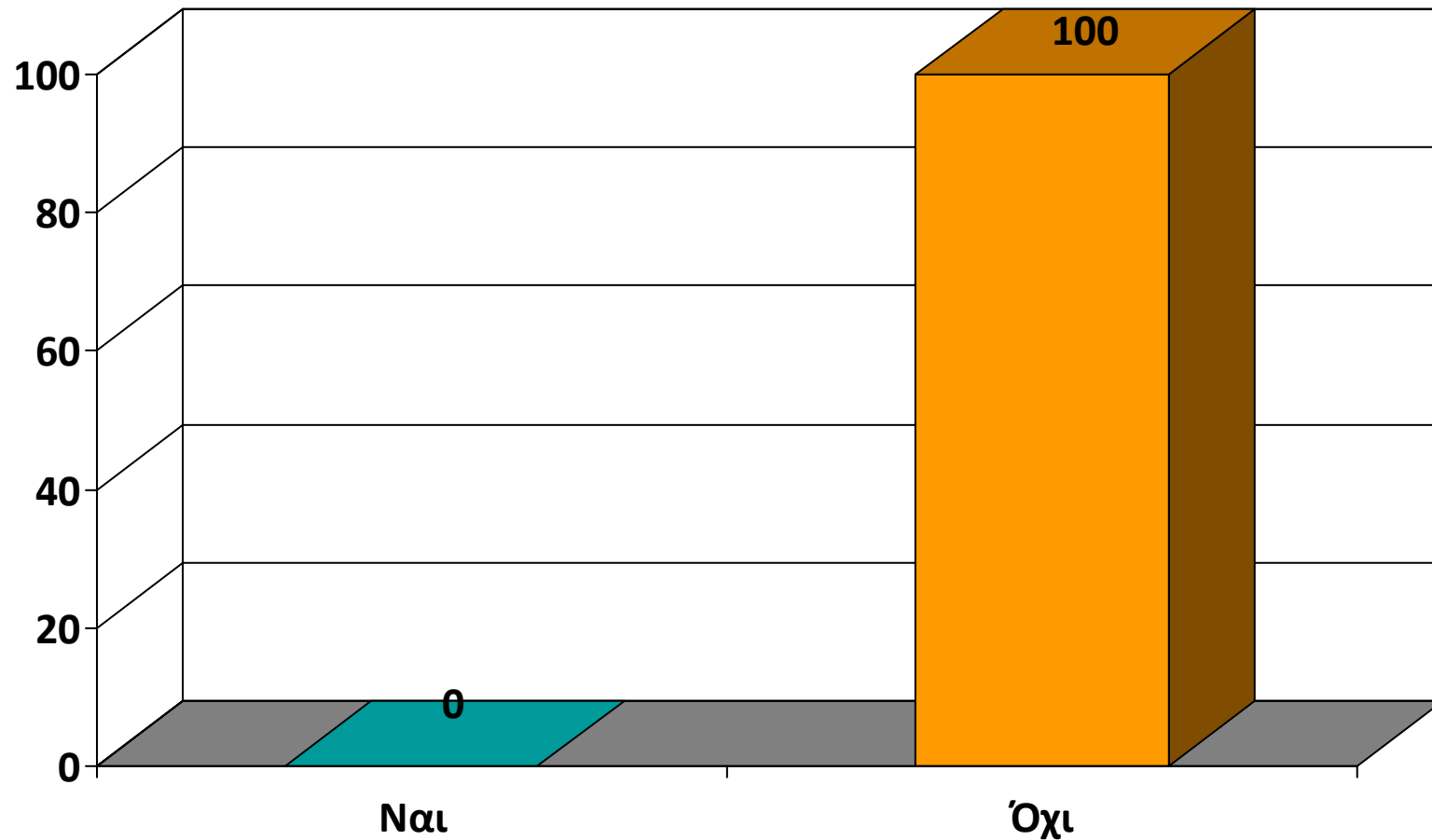
# Δήμοι που συμμετείχαν – Χάρτης



# Δήμοι που συμμετείχαν - Αττική

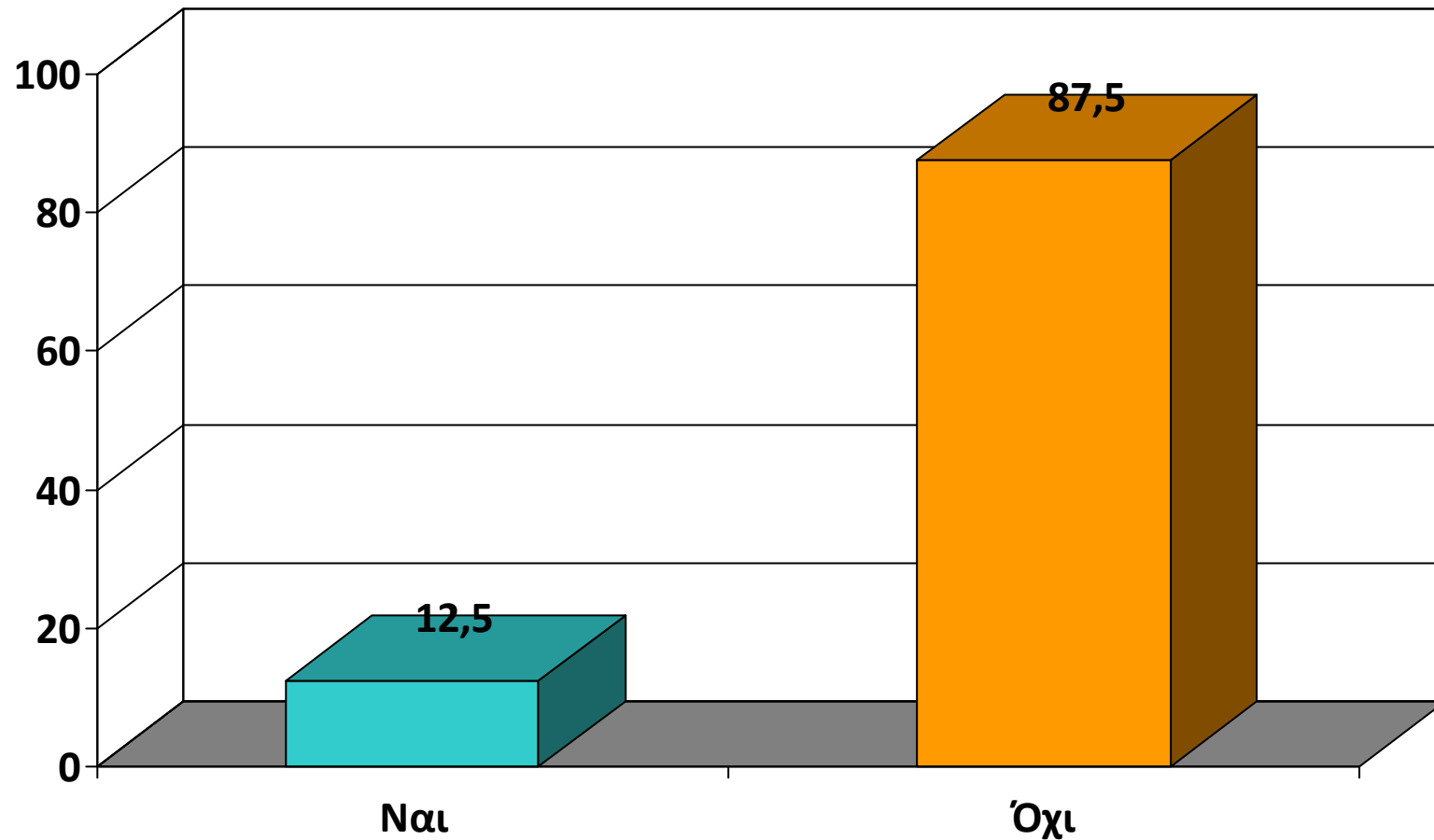


Είναι η υπηρεσία σας αρμόδια για τη διαμόρφωση του κανονιστικού πλαισίου (δηλ. να έχει νομοθετική αρμοδιότητα) για τα συστήματα της Αβαθούς Γεωθερμίας [Γεωθερμικές Αντλίες Θερμότητας (ΓΑΘ) κλπ.]; (n=16)

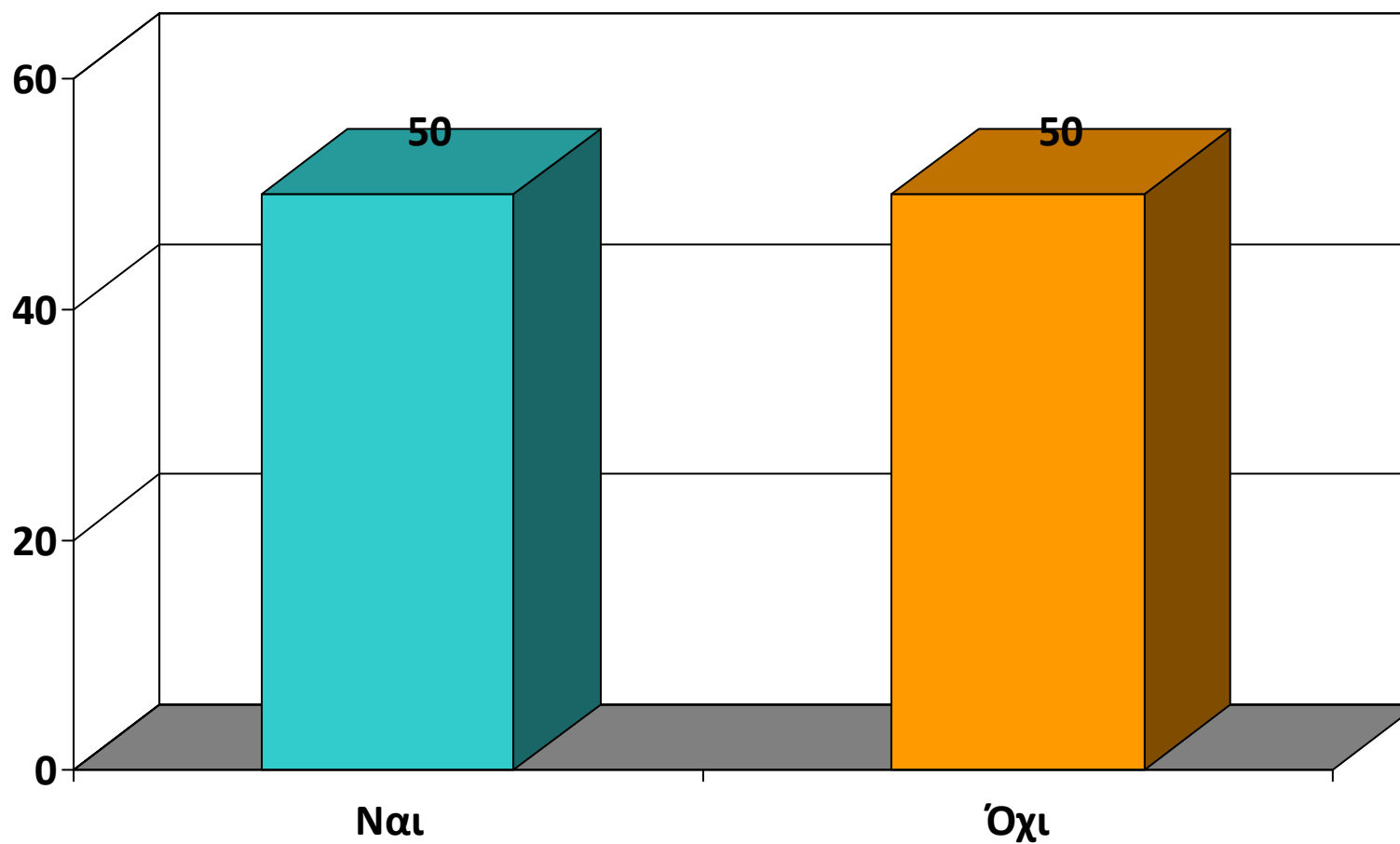




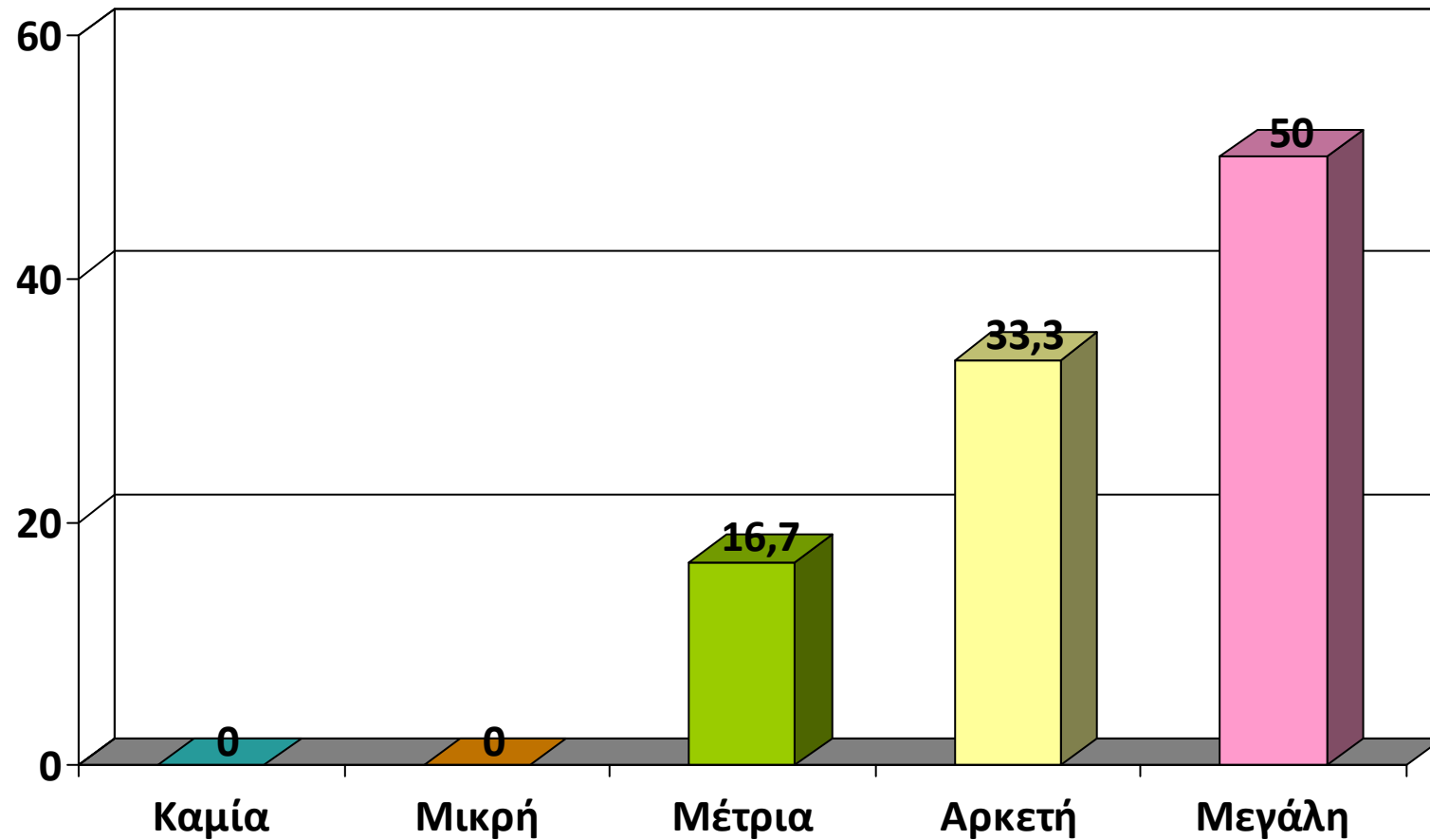
Είναι η υπηρεσία σας εξουσιοδοτημένη να επιβάλει το κανονιστικό πλαίσιο (δηλ. να έχει εκτελεστική αρμοδιότητα) όσον αφορά τα συστήματα της Αβαθούς Γεωθερμίας (ΓΑΘ κλπ.); (n=16)



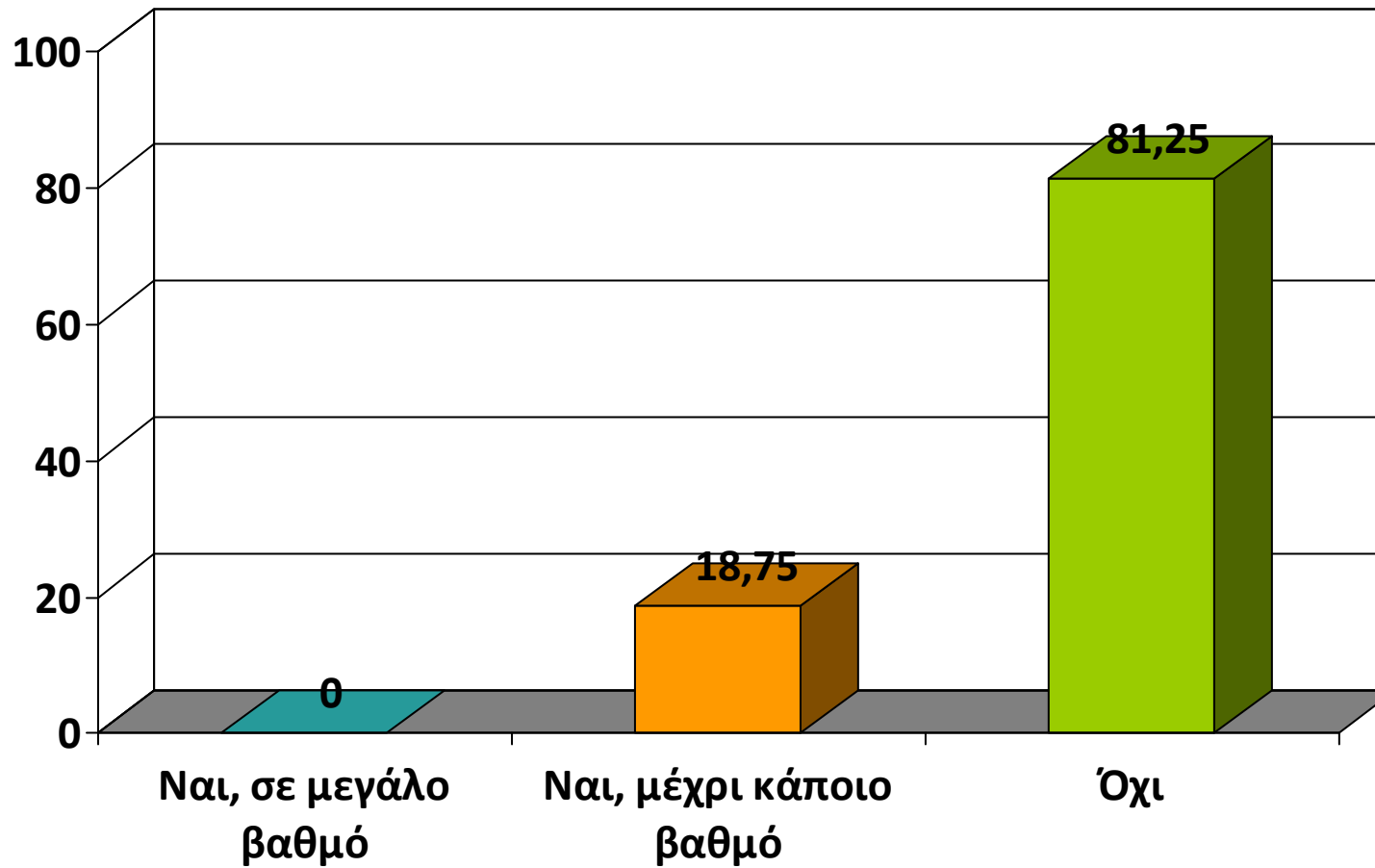
Είναι η υπηρεσία σας εξουσιοδοτημένη να κάνει ενεργειακό σχεδιασμό;  
(n=16)



Εάν ναι, αντιμετωπίζει η υπηρεσία σας δυσκολίες στην ενσωμάτωση (ή ακόμη και στο να λάβει υπόψη της) τα συστήματα της Αβαθούς Γεωθερμίας (ΓΑΘ κλπ.) στον ενεργειακό σχεδιασμό; (n=6)



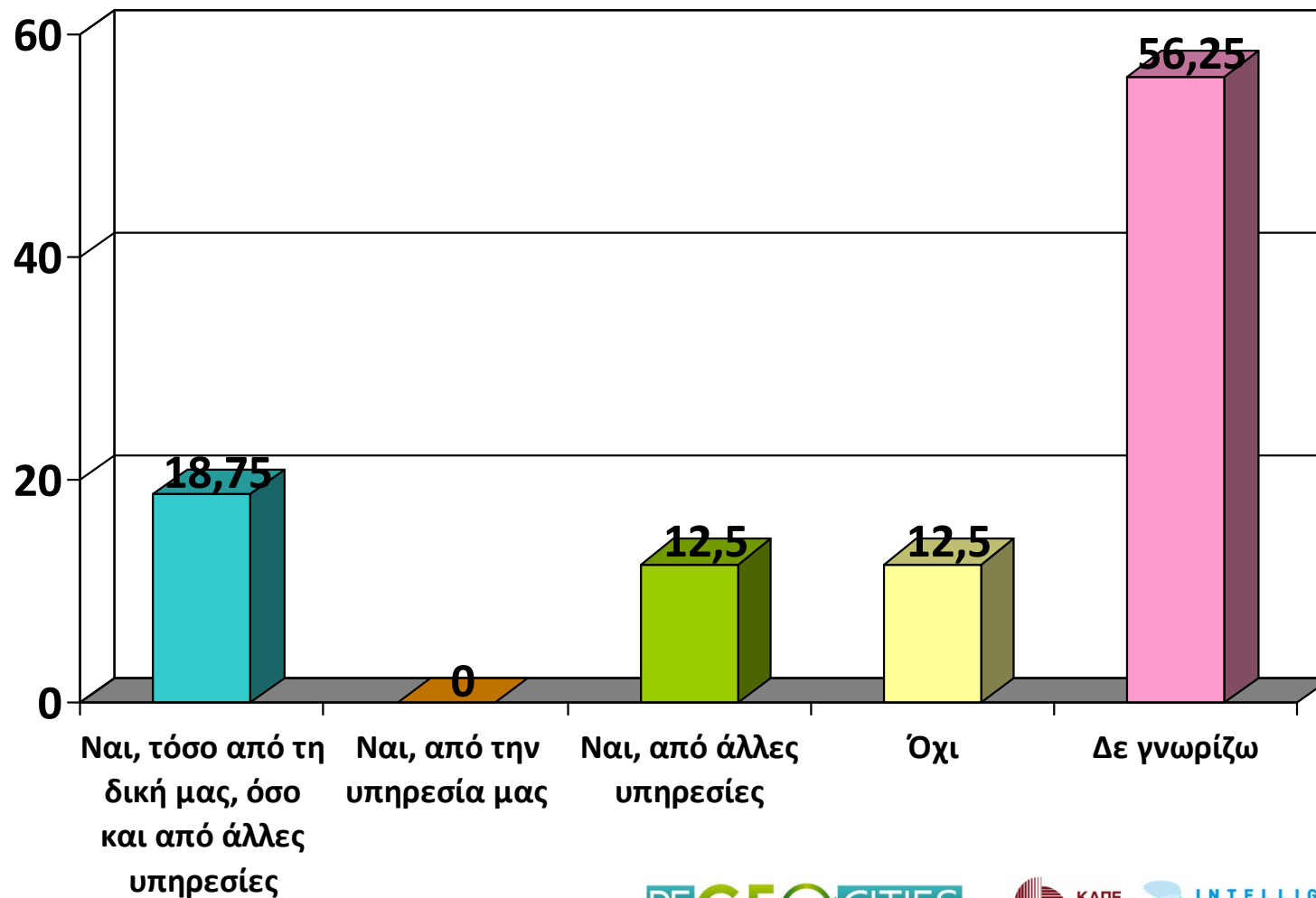
Είναι η υπηρεσία σας εξουσιοδοτημένη να εγκρίνει αιτήσεις για εφαρμογές που αφορούν τα συστήματα της Αβαθούς Γεωθερμίας (ΓΑΘ κλπ.); (n=16)



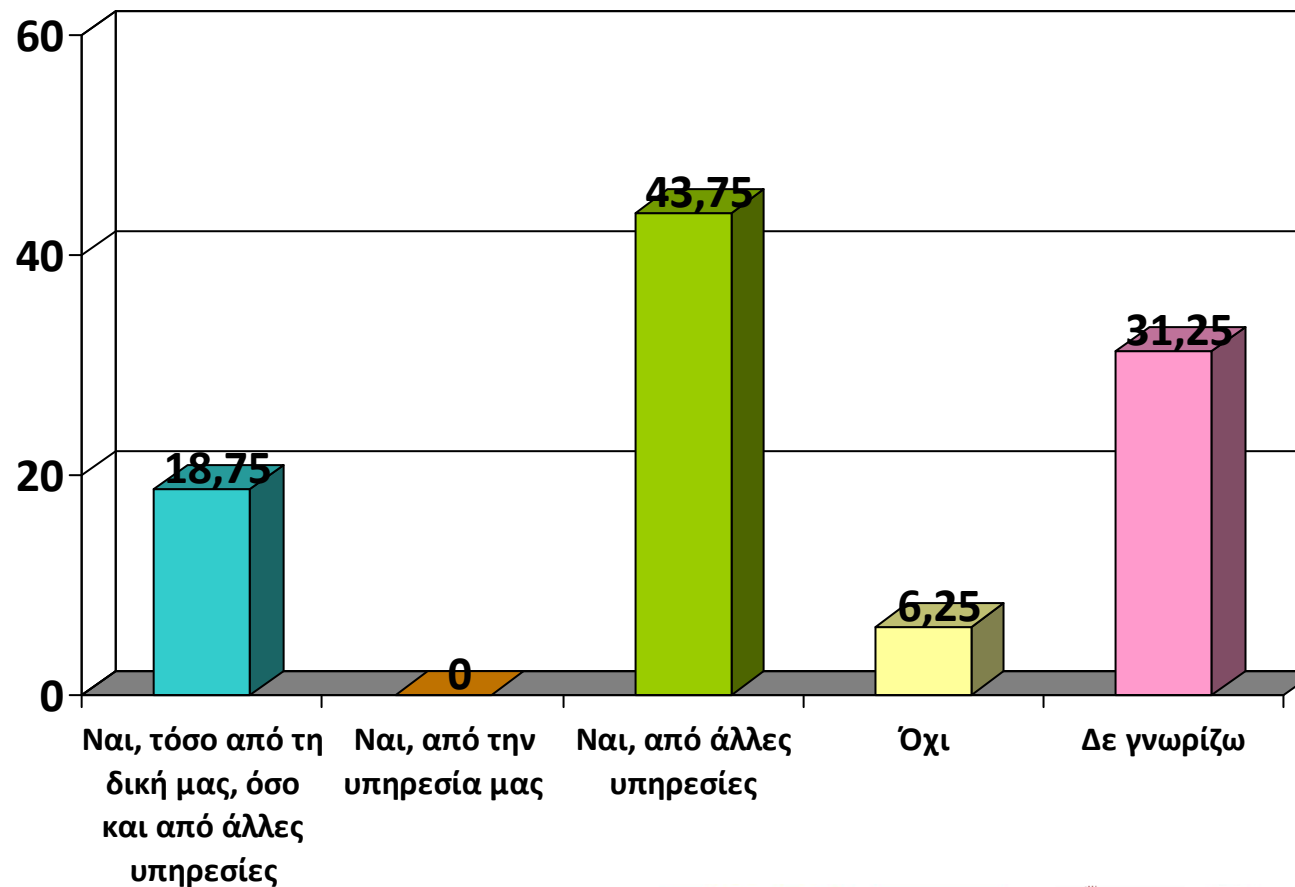
Εάν απαντήσατε «Ναι, μέχρι κάποιο βαθμό», ποια συστήματα της Αβαθούς Γεωθερμίας (ΓΑΘ κλπ.) είστε εξουσιοδοτημένοι να εγκρίνετε; (n=3)

- i. «Μέχρι του βαθμού διερεύνησης της συμφωνίας ή μη των κατοίκων και την συζήτηση του θέματος στο Δημοτικό Συμβούλιο. Επίσης, συμβάλλουμε (αποφασίζουμε) για τα σημεία χωροθέτησης των γεωθερμικών μονάδων»
- ii. «Στην περίπτωση που τα συστήματα θα εφαρμοστούν σε μελέτη και έργο δημοτικό, πάντα στα πλαίσια των αρμοδιοτήτων μας.»
- iii. «Η υπηρεσία μας ως ΟΤΑ εισηγείται και διαβιβάζει προς τις Δ/νσεις Υδάτων της Αποκεντρωμένης Διοίκησης τις αιτήσεις των ενδιαφερομένων σύμφωνα πάντα με τη νομοθεσία.»

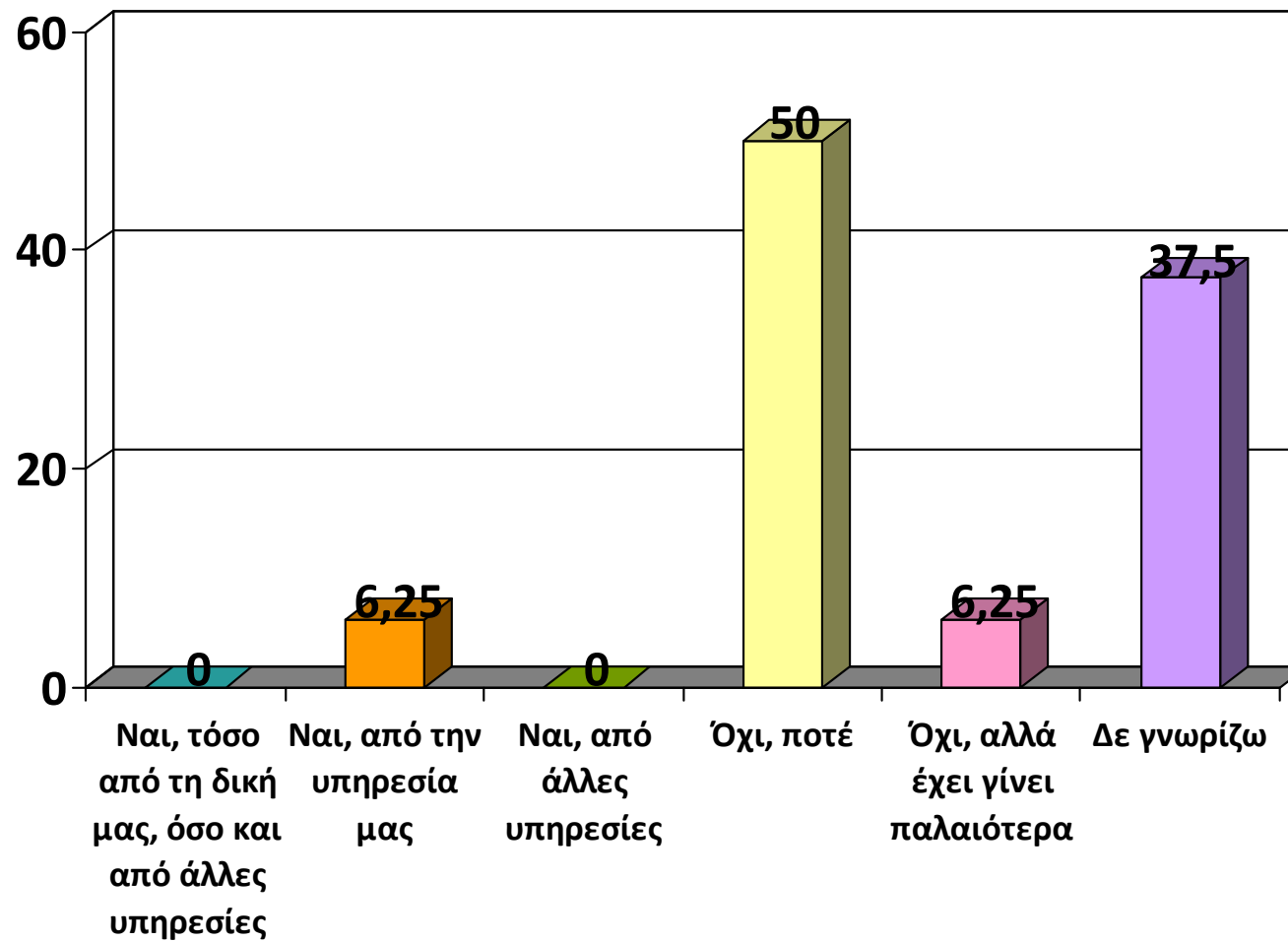
Υπάρχουν διαθέσιμα υποστηρικτικά (εθνικά / περιφερειακά / τοπικά) εργαλεία (όπως επιδοτήσεις, φορολογικές ελαφρύνσεις, εξαιρέσεις από το νόμο, κλπ) για τα συστήματα της Αβαθούς Γεωθερμίας (ΓΑΘ κλπ.); (n=16)



Υπάρχουν διαθέσιμα υποστηρικτικά (εθνικά / περιφερειακά / τοπικά) εργαλεία (όπως επιδοτήσεις, φορολογικές ελαφρύνσεις, εξαιρέσεις από το νόμο, κλπ.) για τις άλλες τεχνολογίες [π.χ. φυσικό αέριο, πετρέλαιο, τηλεθέρμανση, αιολικά, φωτοβολταϊκά, άλλες Ανανεώσιμες Πηγές Ενέργειας (ΑΠΕ)]; (n=16)



Γίνονται εκστρατείες ενημέρωσης του κοινού πάνω στα συστήματα της Αβαθούς Γεωθερμίας; (n=16)

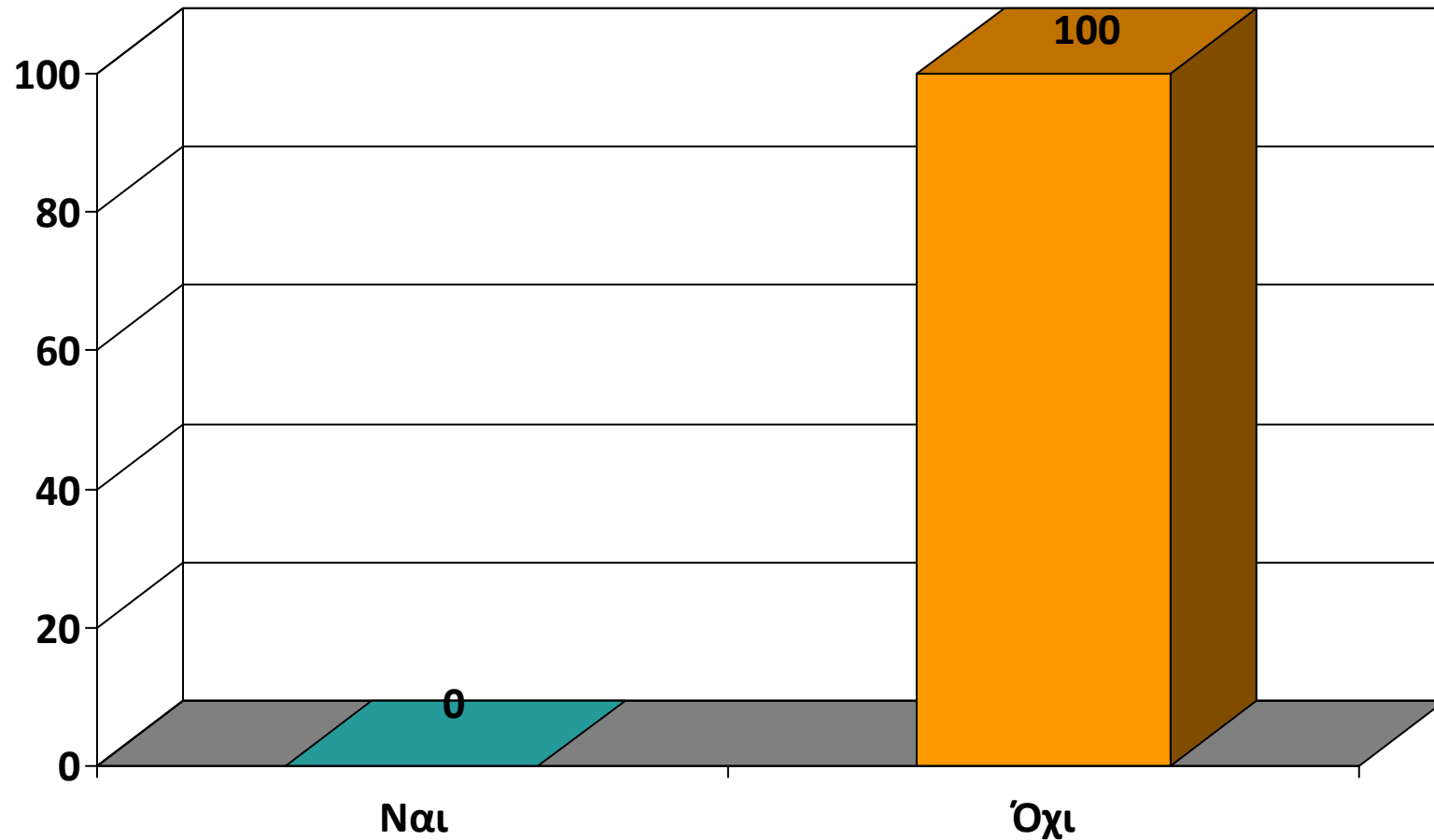




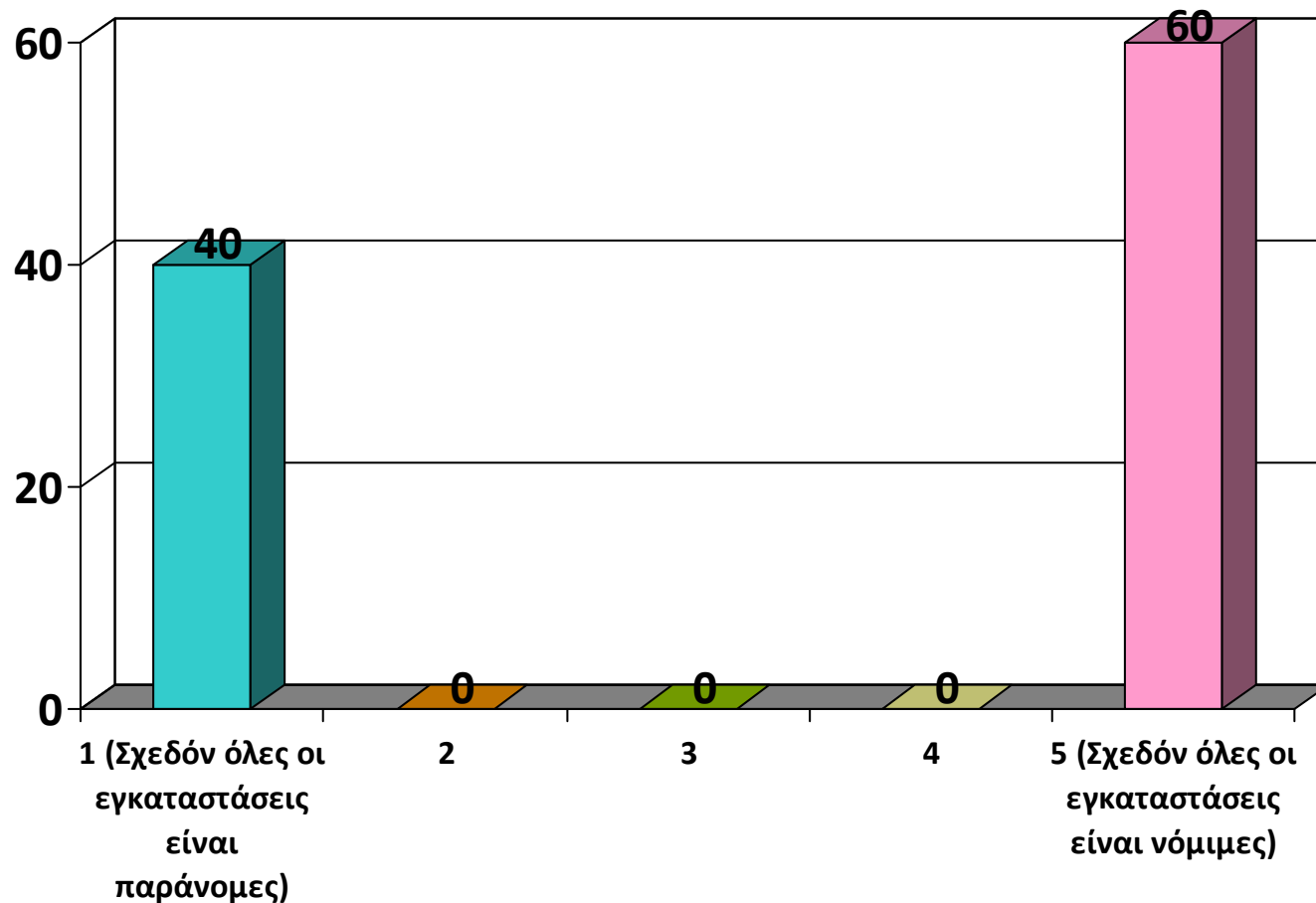
Με ποιον τρόπο προωθεί η υπηρεσία σας τα συστήματα της Αβαθούς Γεωθερμίας (ΓΑΘ κλπ.); (n=9)

- Εκστρατείες ενημέρωσης (n=1)
- Περιορισμένες ημερίδες ενημέρωσης μετά το πέρας χρηματοδοτούμενων έργων εφαρμογής γεωθερμίας για δημοτικά κτίρια (n=1)
- Κατευθυντήριες γραμμές (n=1)
- Γραφείο ενημέρωσης (n=1)
- Μελλοντικά μέσω της ιστοσελίδας (n=1)
- Άλλο (n=1)
- Δεν υπάρχει μηχανισμός προώθησης (n=3)

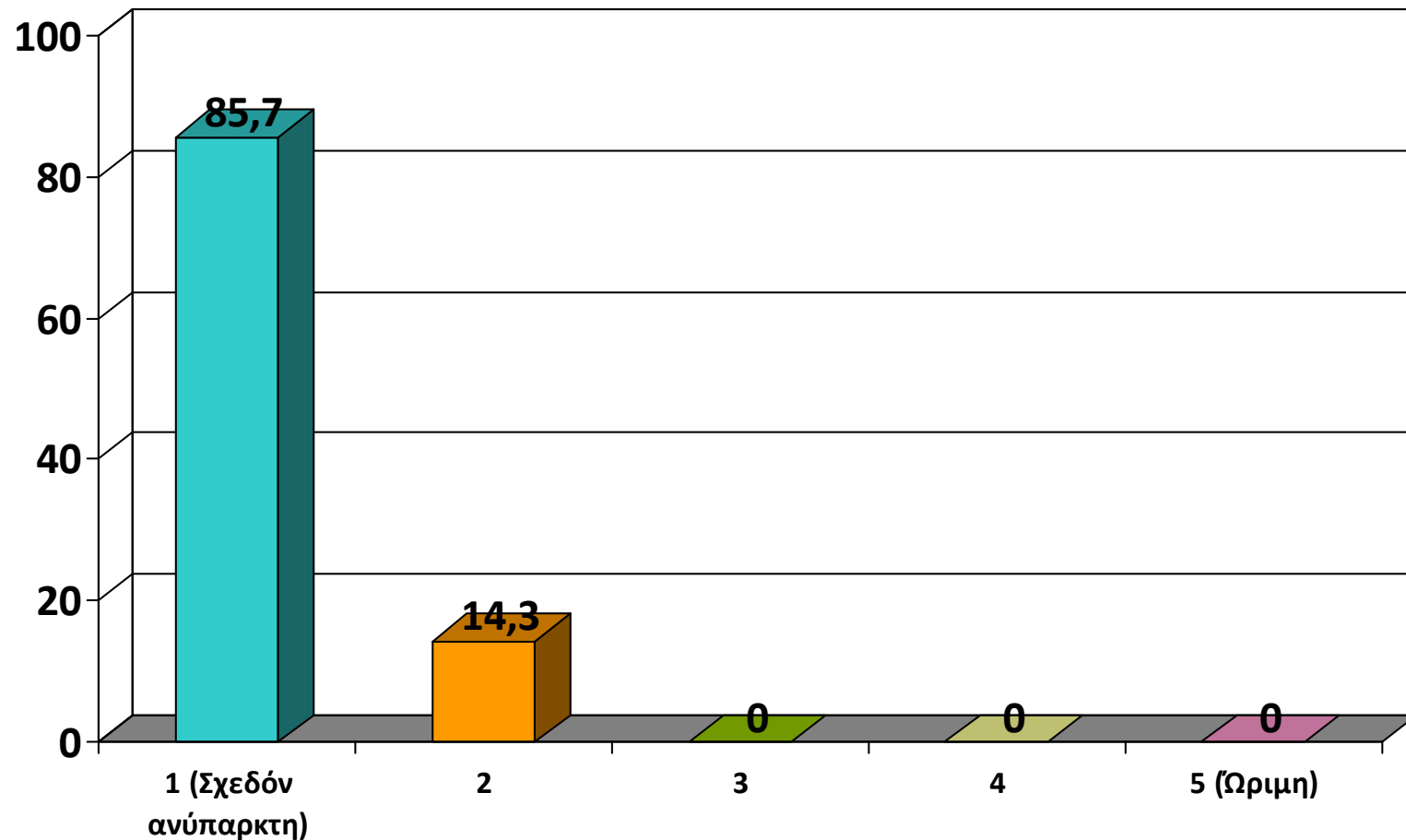
Υπάρχουν μηχανισμοί παρακολούθησης μη συμμορφούμενων εγκαταστάσεων (όσον αφορά τα πρότυπα εγκατάστασης) συστημάτων Αβαθούς Γεωθερμίας (ΓΑΘ κλπ.) στην περιοχή σας; (n=15)



Η άποψή σας για τον αριθμό των μη συμμορφούμενων εγκαταστάσεων (όσον αφορά τα πρότυπα εγκατάστασης) συστημάτων Αβαθούς Γεωθερμίας (ΓΑΘ κλπ.) στην περιοχή σας είναι ότι: (n=5)

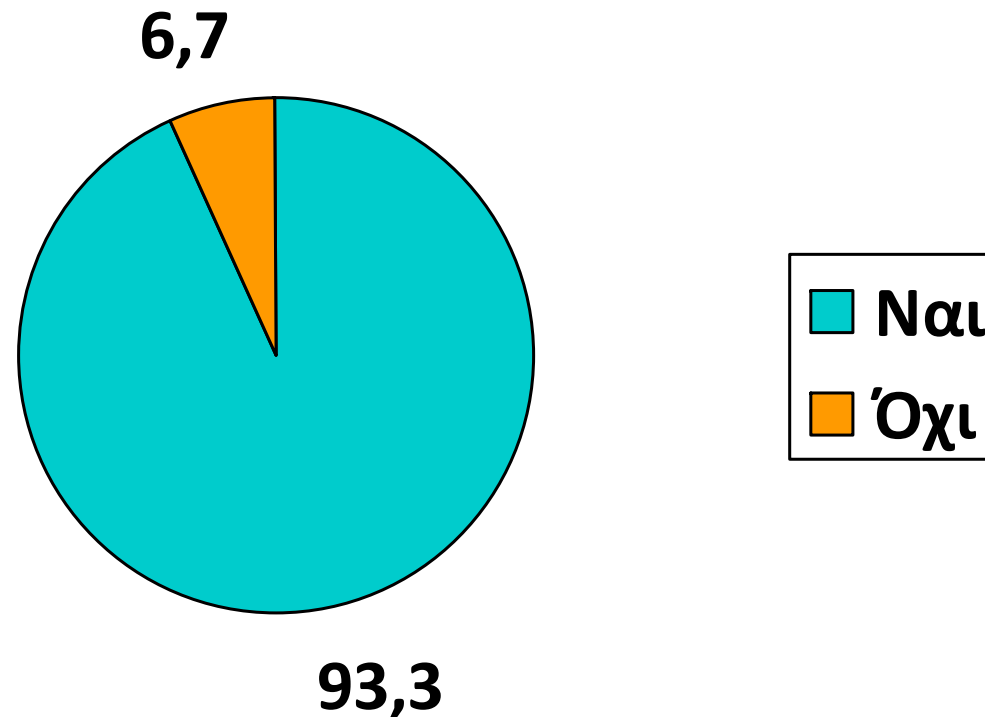


Βάσει αυτών που γνωρίζετε, η ανάπτυξη των διαδικασιών έγκρισης για τα συστήματα της Αβαθούς Γεωθερμίας (ΓΑΘ κλπ.) [ως μιας πιθανής επιλογής μεταξύ των ανανεώσιμων πηγών ενέργειας (ΑΠΕ)] στην περιοχή σας είναι:  
(n=14)

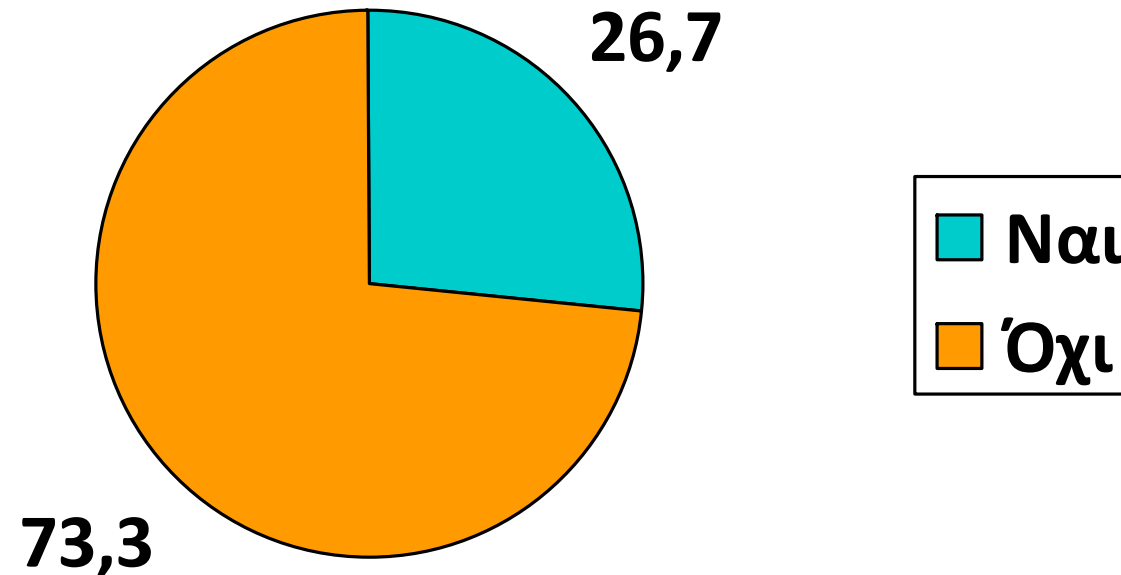


Ενδιαφέρεται η υπηρεσία σας να συμπεριλάβει στο Σχέδιο Δράσης για τη Βιώσιμη Ενέργεια (ΣΔΒΕ), στην ενεργειακή στρατηγική και στον ενεργειακό οδικό χάρτη ένα κεφάλαιο σχετικά με τις εφαρμογές της Αβαθούς Γεωθερμίας (ΓΑΘ κλπ.); (n=15)

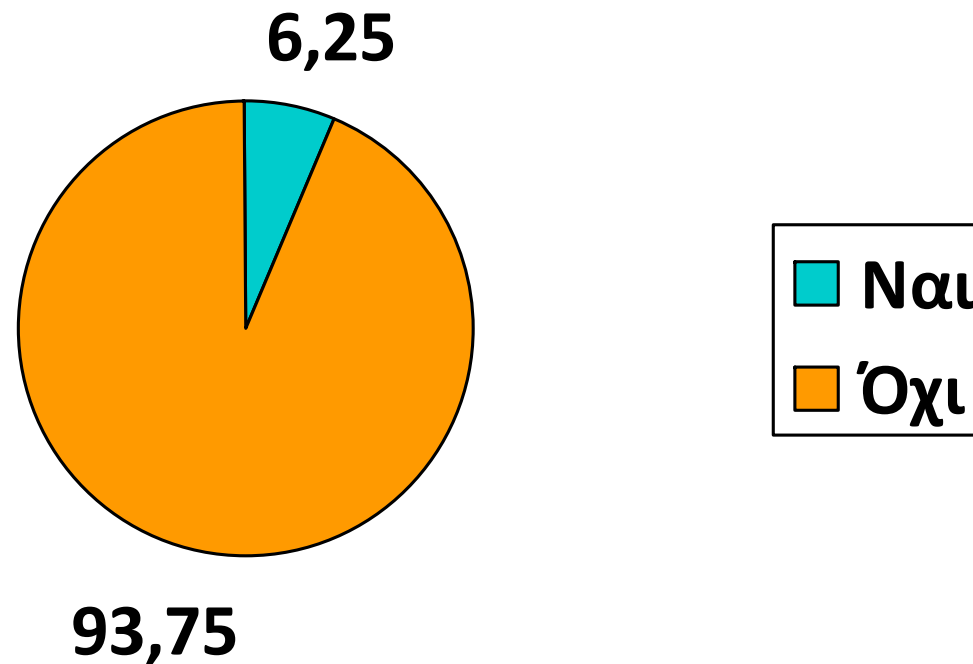
Χρειάζεται η υπηρεσία σας υποστήριξη και κατευθυντήριες γραμμές για να το κάνει αυτό; (n=15)



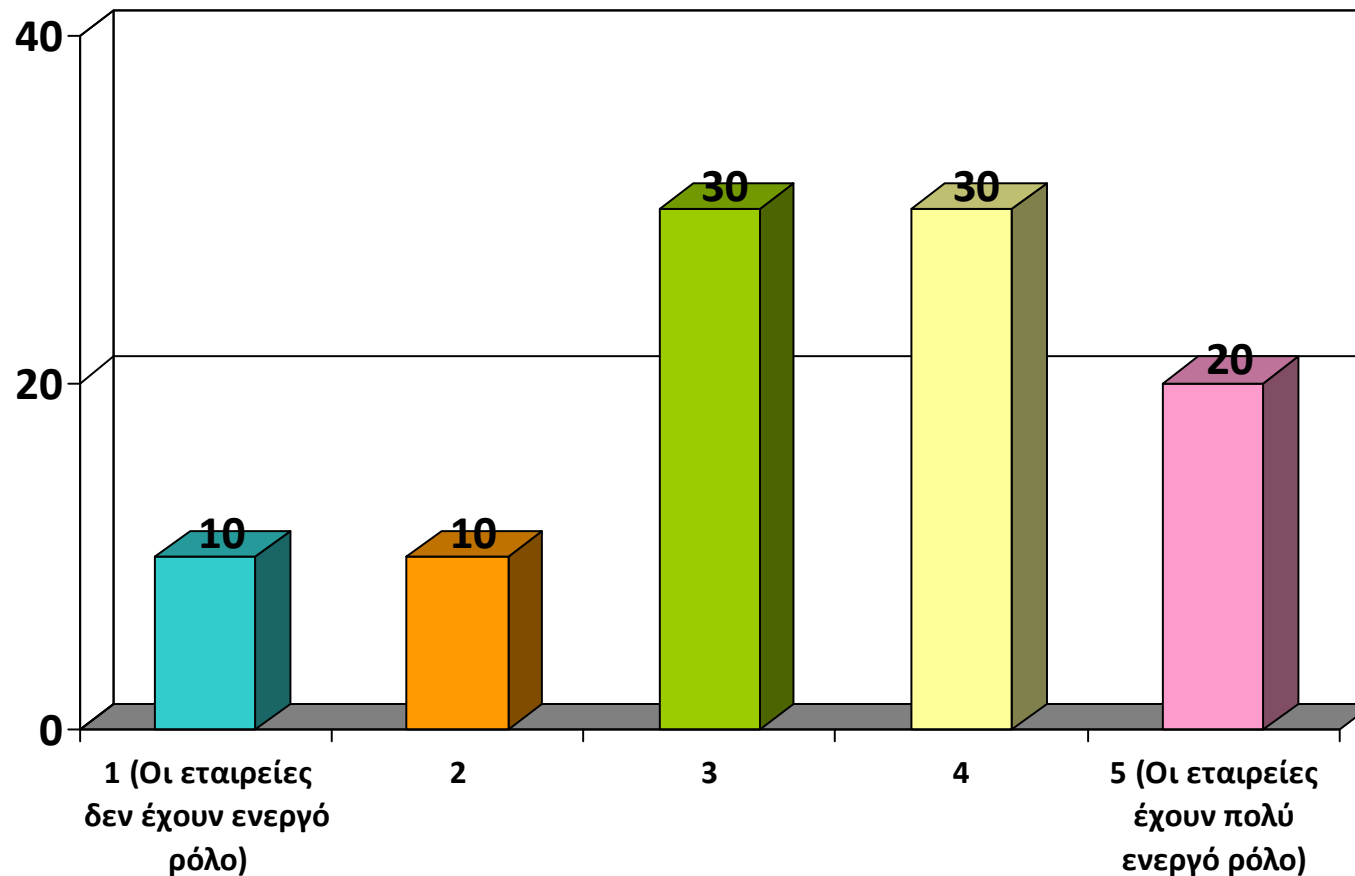
Αναφορικά με την τήρηση του Συμφώνου των Δημάρχων, έχει η υπηρεσία σας άμεσες υποχρεώσεις σε εθνικό επίπεδο να εναρμονίσει τις εργασίες του ΣΔΒΕ με αυτές του Εθνικού Σχεδίου Δράσης για τη Βιώσιμη Ενέργεια (ΕΣΔΒΕ); (n=15)



Έχει δεχτεί η υπηρεσία σας υποστήριξη, τεχνογνωσία και συντονισμό από ανώτερο (περιφερειακό / εθνικό) κυβερνητικό επίπεδο για την ανάπτυξη των συστημάτων της Αβαθούς Γεωθερμίας (ΓΑΘ κλπ.); (n=16)

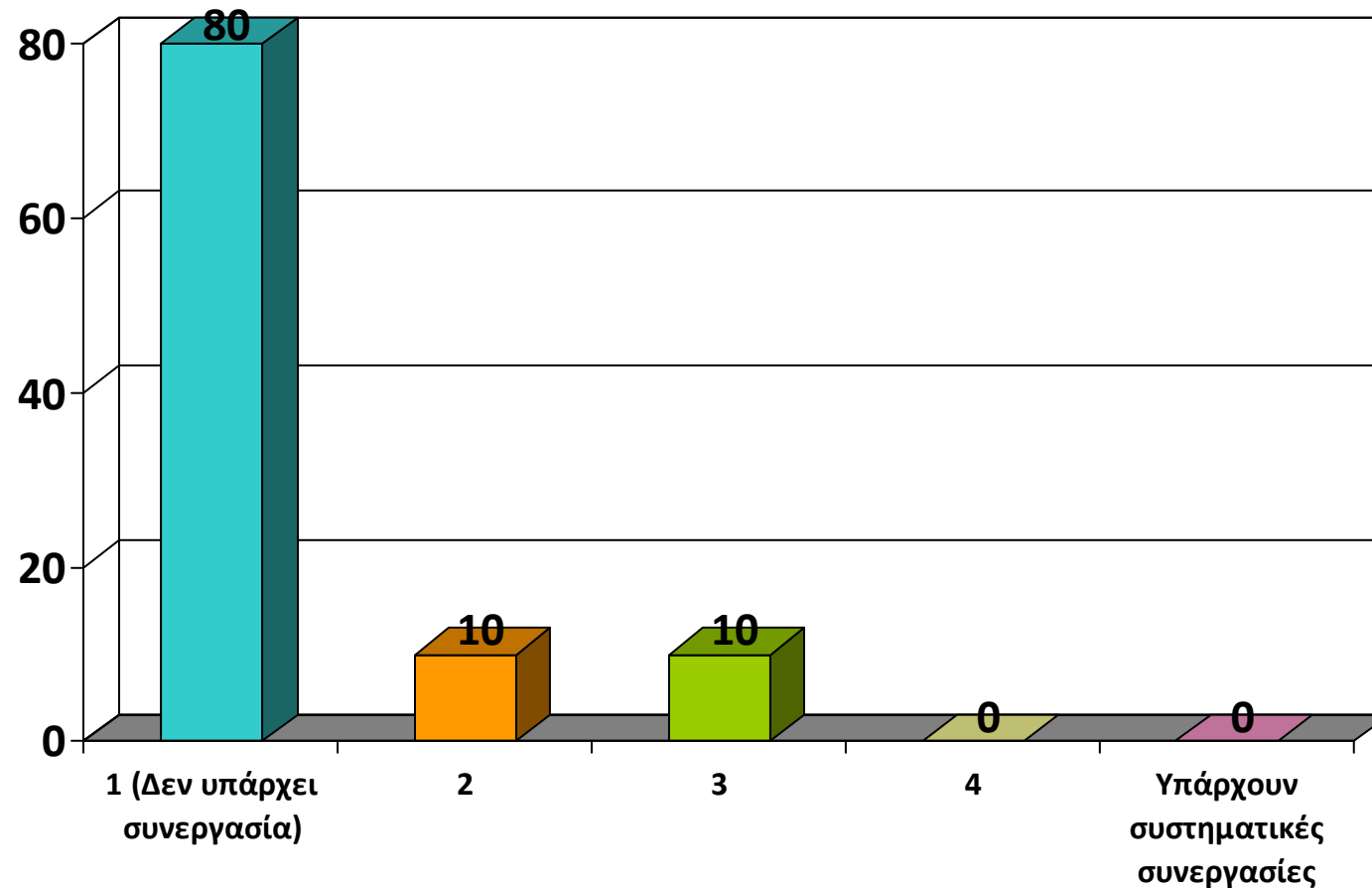


Οι εταιρείες που δραστηριοποιούνται στα συστήματα της Αβαθούς Γεωθερμίας (δηλ. σχεδιαστές, εγκαταστάτες και προμηθευτές) είναι υποχρεωμένες να συμμετάσχουν στη δημόσια διαβούλευση για τη βελτίωση του κανονιστικού πλαισίου σχετικά την εγκατάσταση των συστημάτων Αβαθούς Γεωθερμίας (ΓΑΘ κλπ.); (n=10)

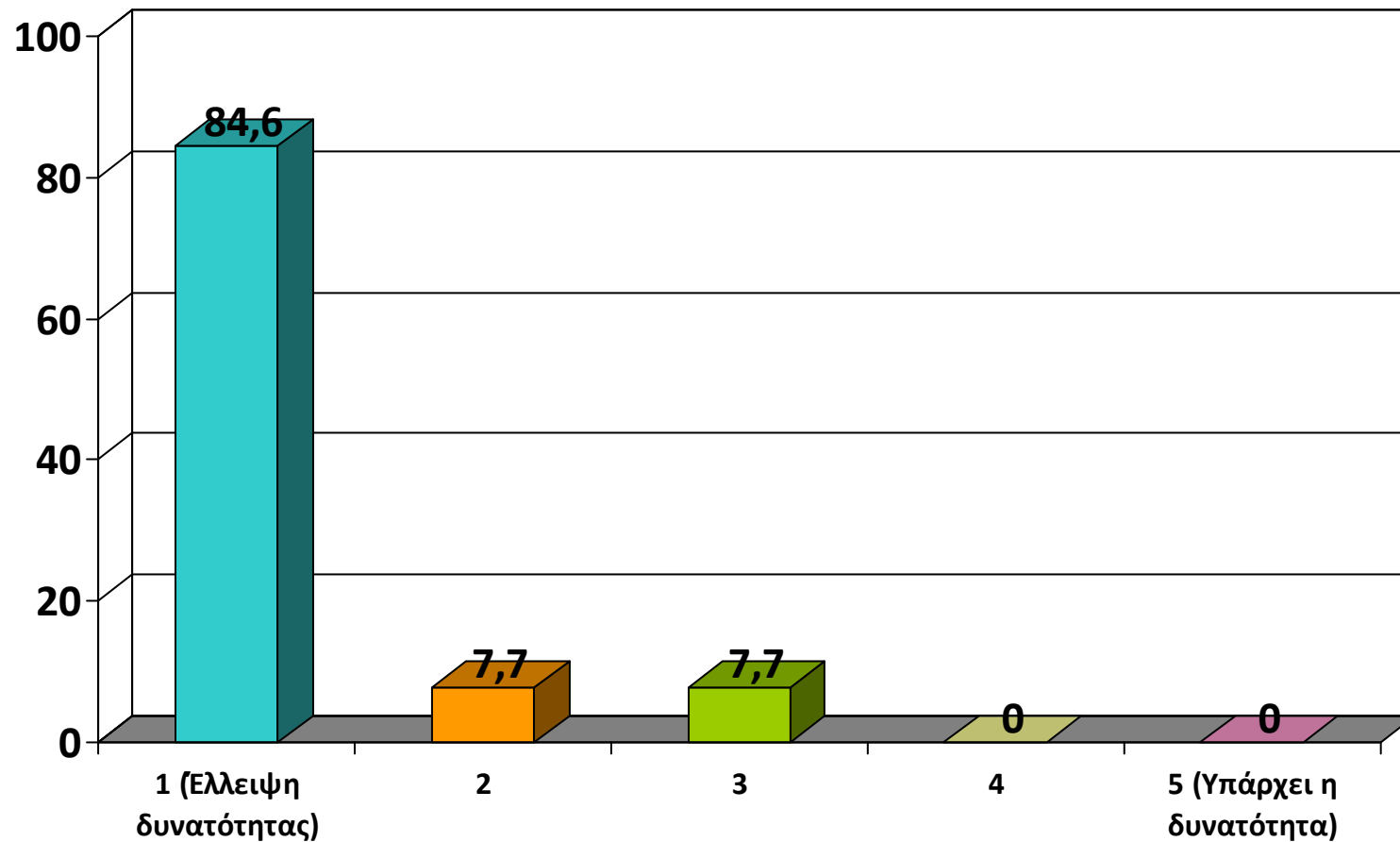




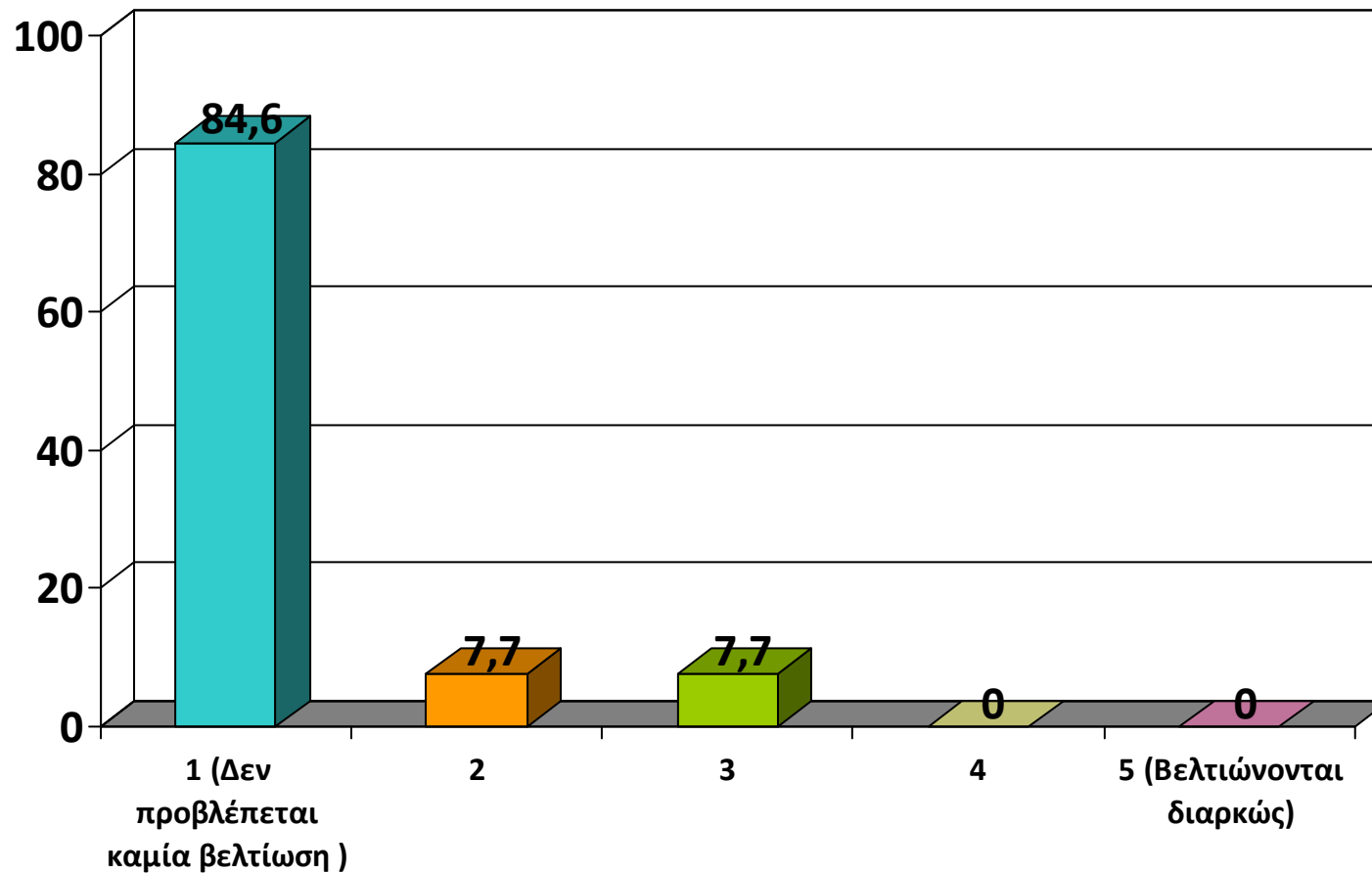
Οι αρμόδιες (τοπικές / περιφερειακές) υπηρεσίες συνεργάζονται συστηματικά με ερευνητικά κέντρα / πανεπιστήμια κατά τη διαδικασία του σχεδιασμού του κανονιστικού πλαισίου σχετικά με την εγκατάσταση των συστημάτων της Αβαθούς Γεωθερμίας (ΓΑΘ κλπ.); (n=10)



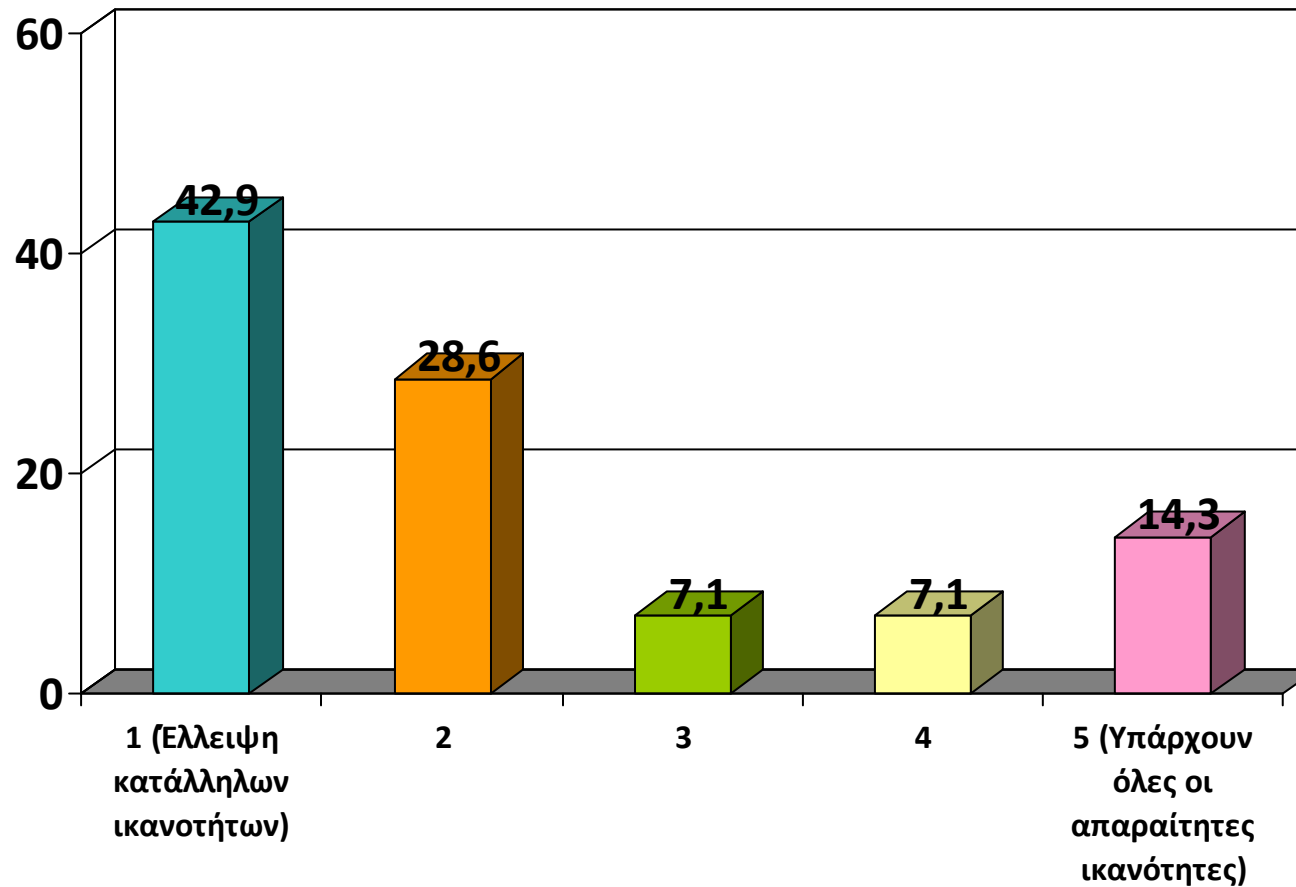
Έχει η υπηρεσία σας την οικονομική δυνατότητα να ελέγχει την εγκατάσταση συστημάτων Αβαθούς Γεωθερμίας (ΓΑΘ κλπ.); (n=13)



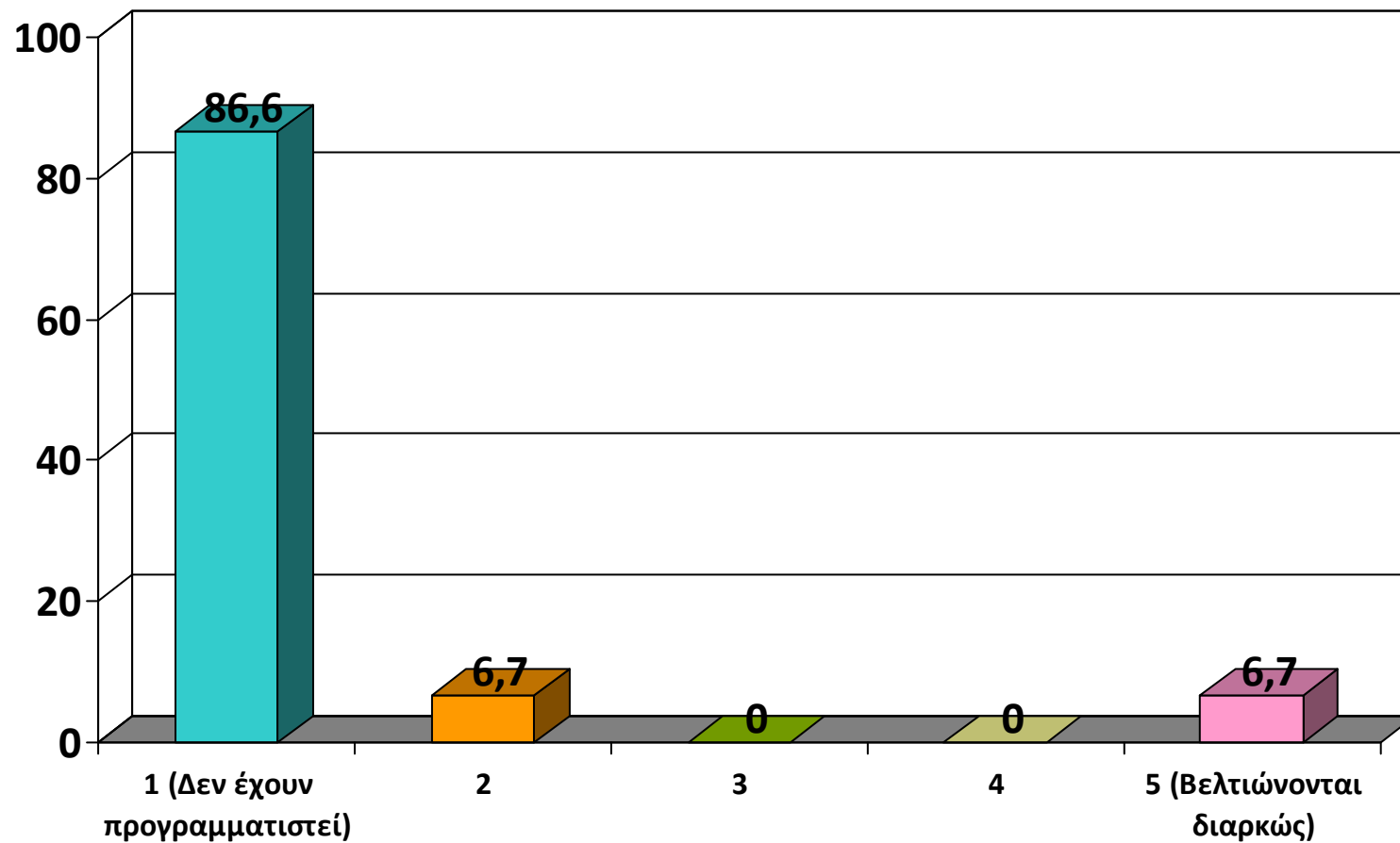
Σε σχέση με τις οικονομικές δυνατότητες που αναφέρονται στην προηγούμενη ερώτηση, προβλέπεται να βελτιωθούν στο μέλλον; (n=13)



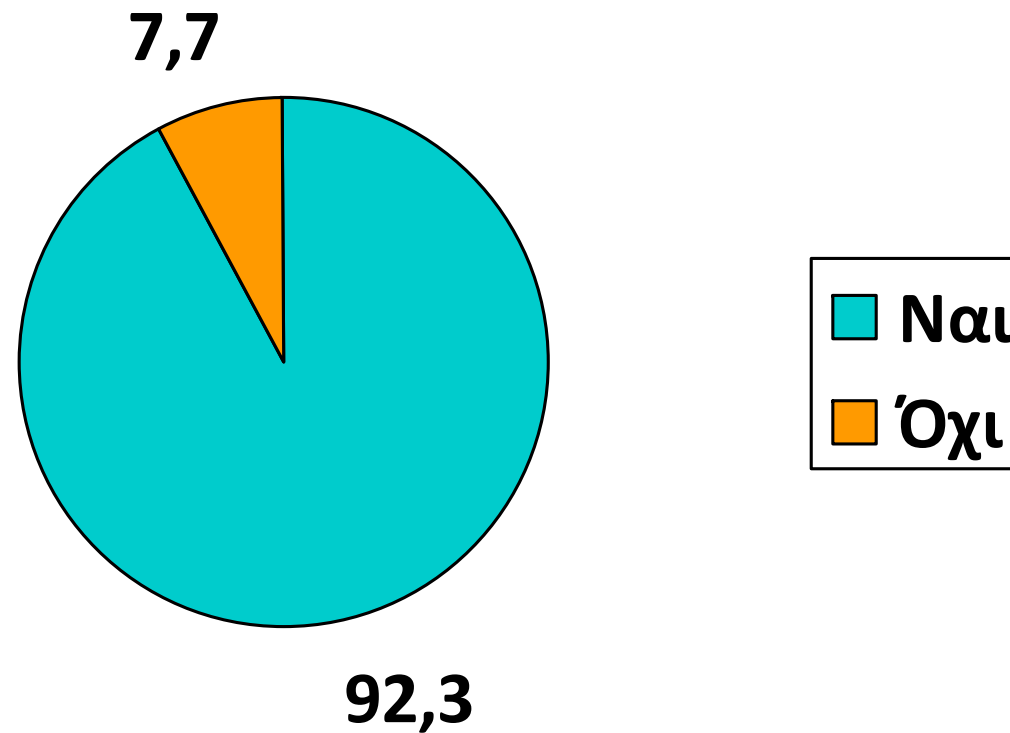
Έχει η υπηρεσία σας τις τεχνικές ικανότητες να διαχειριστεί μια βάση δεδομένων που αναφέρεται σε εγκαταστάσεις Αβαθούς Γεωθερμίας (ΓΑΘ κλπ.); (n=14)



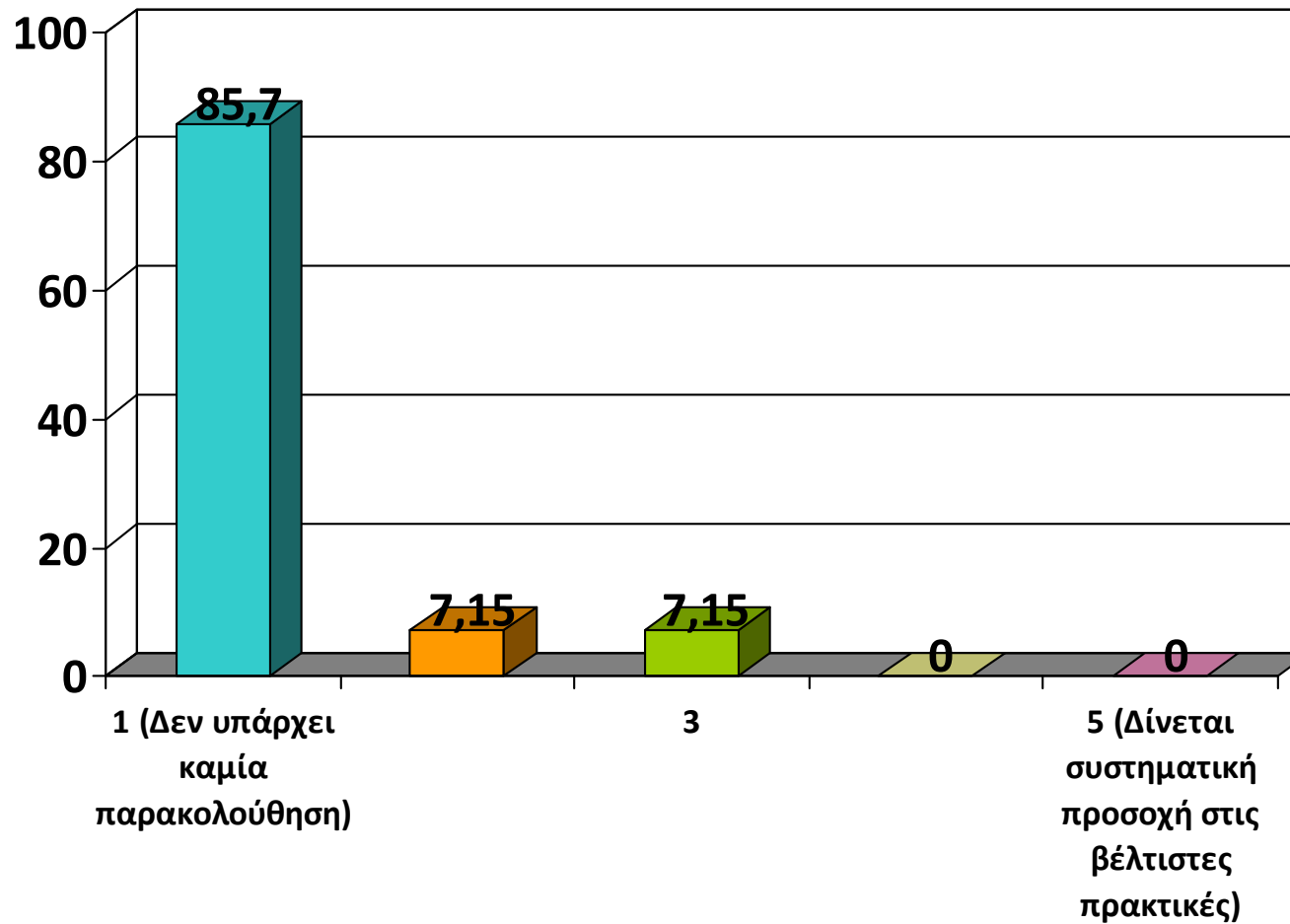
Σε σχέση με τις τεχνικές ικανότητες διαχείρισης μιας βάσης δεδομένων, έχουν προβλεφθεί δράσεις εκπαίδευσης και βελτίωσης; (n=15)



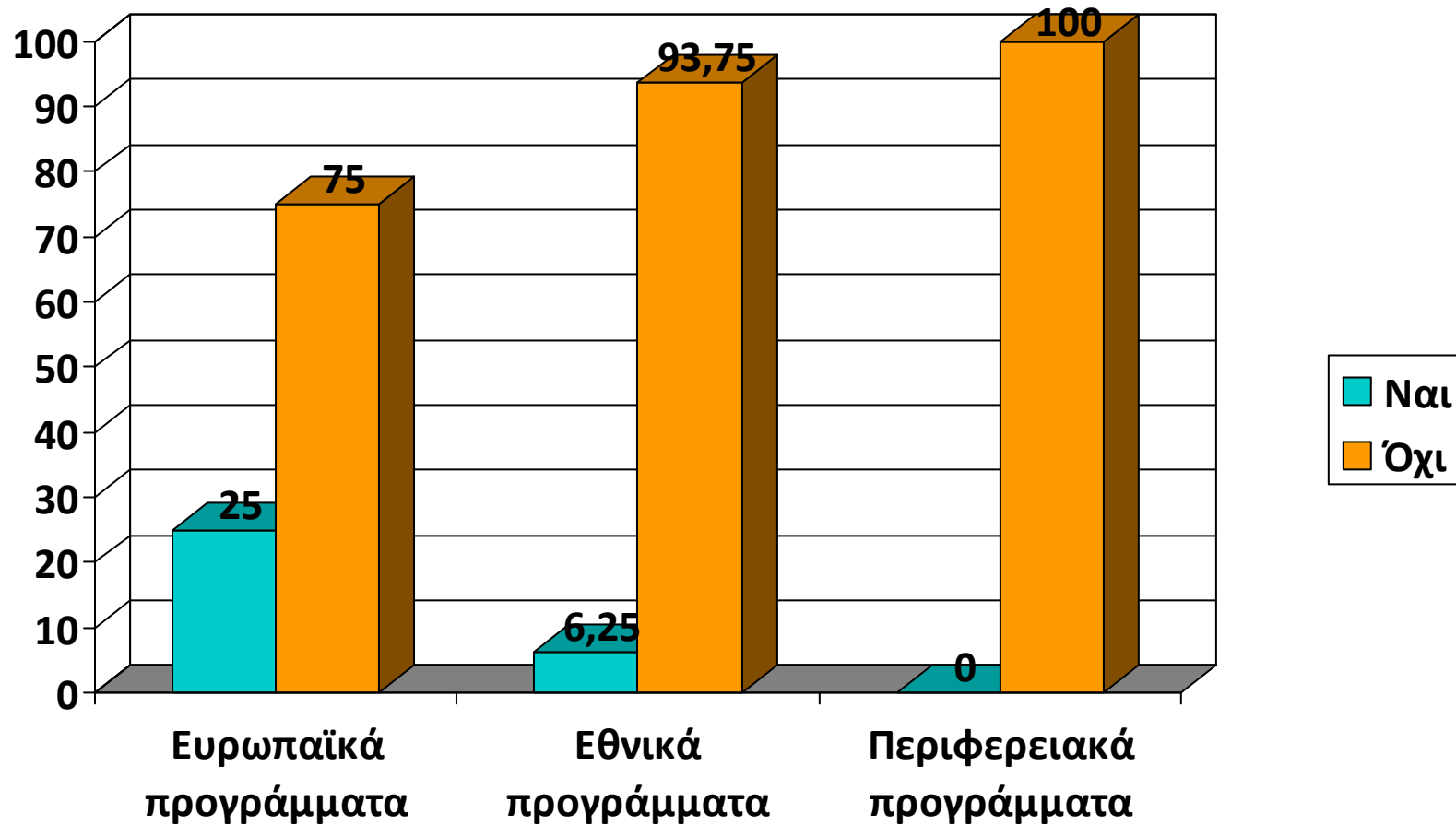
Ενδιαφέρεται η υπηρεσία σας να συμμετάσχει το τεχνικό της προσωπικό σε εκπαιδευτικές δραστηριότητες που να αφορούν τα συστήματα Αβαθούς Γεωθερμίας (εγκαταστάσεις ΓΑΘ κλπ); (n=13)



Γνωρίζει η υπηρεσία σας άλλες δημόσιες υπηρεσίες οι οποίες να θεωρούνται πρωτοπόροι στην εφαρμογή των κανονιστικών προτύπων των συστημάτων Αβαθούς Γεωθερμίας (ΓΑΘ κλπ.); (n=14)

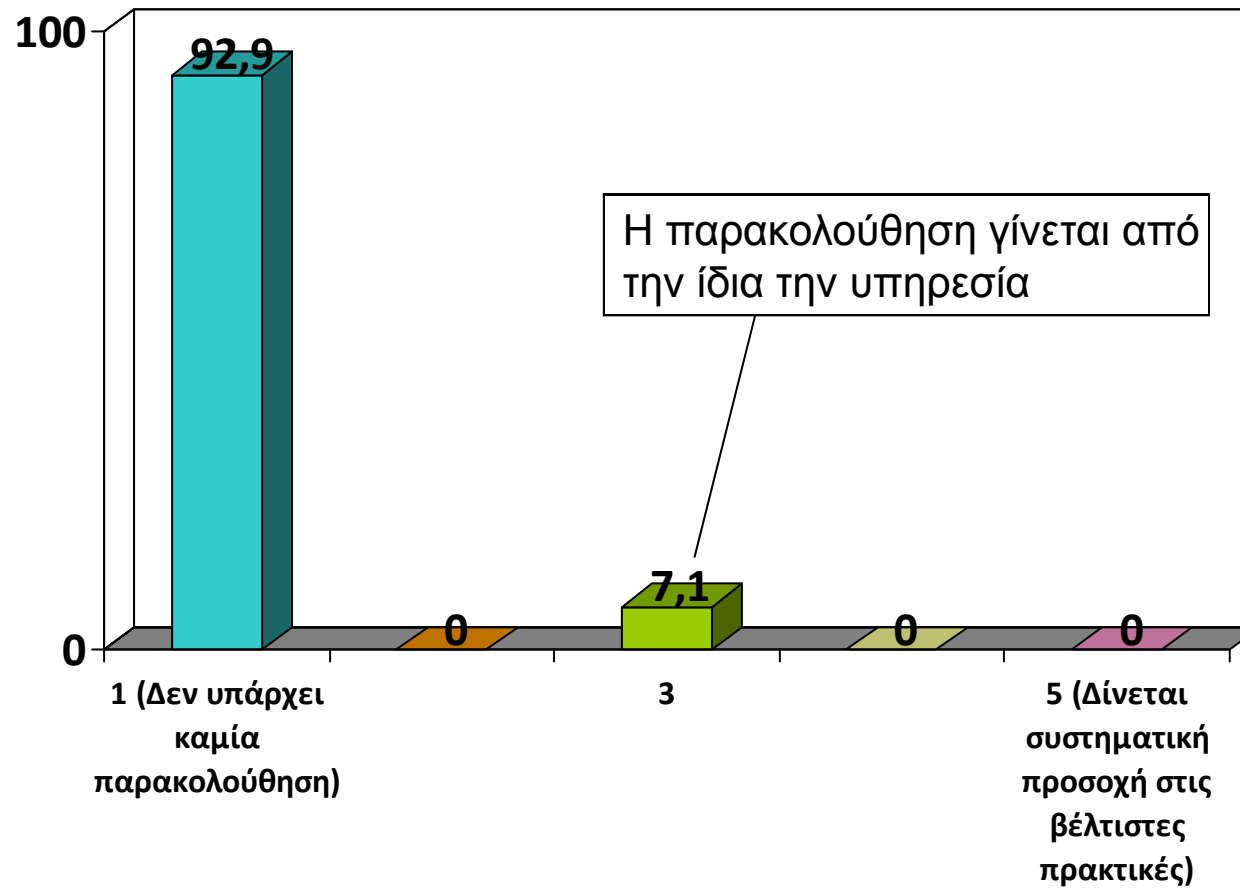


Έχει συμμετάσχει η υπηρεσία σας σε χρηματοδοτούμενα προγράμματα για την ανάπτυξη των συστημάτων Αβαθούς Γεωθερμίας (ΓΑΘ κλπ.), ως μια πιθανή επιλογή μεταξύ των ανανεώσιμων πηγών ενέργειας; (n=16)

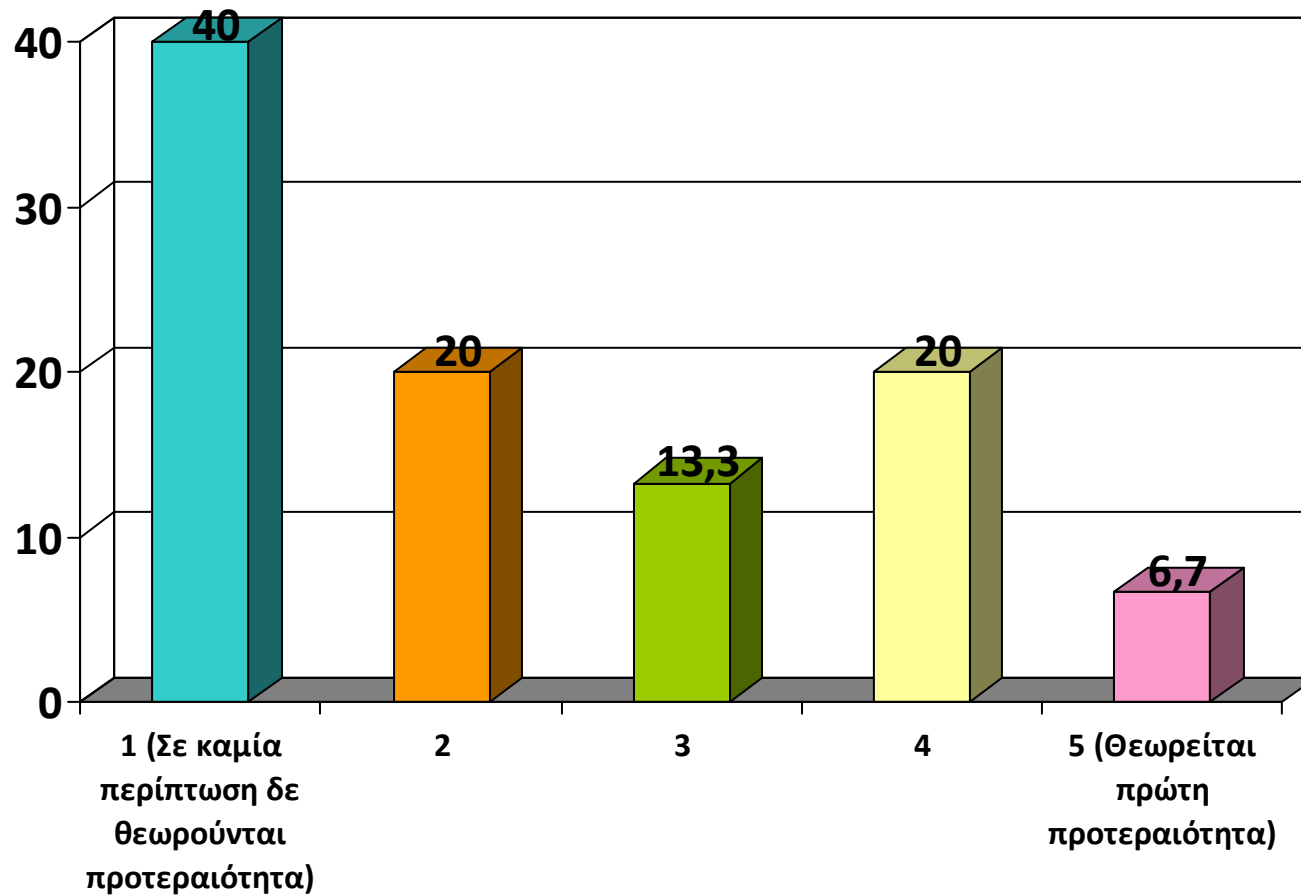




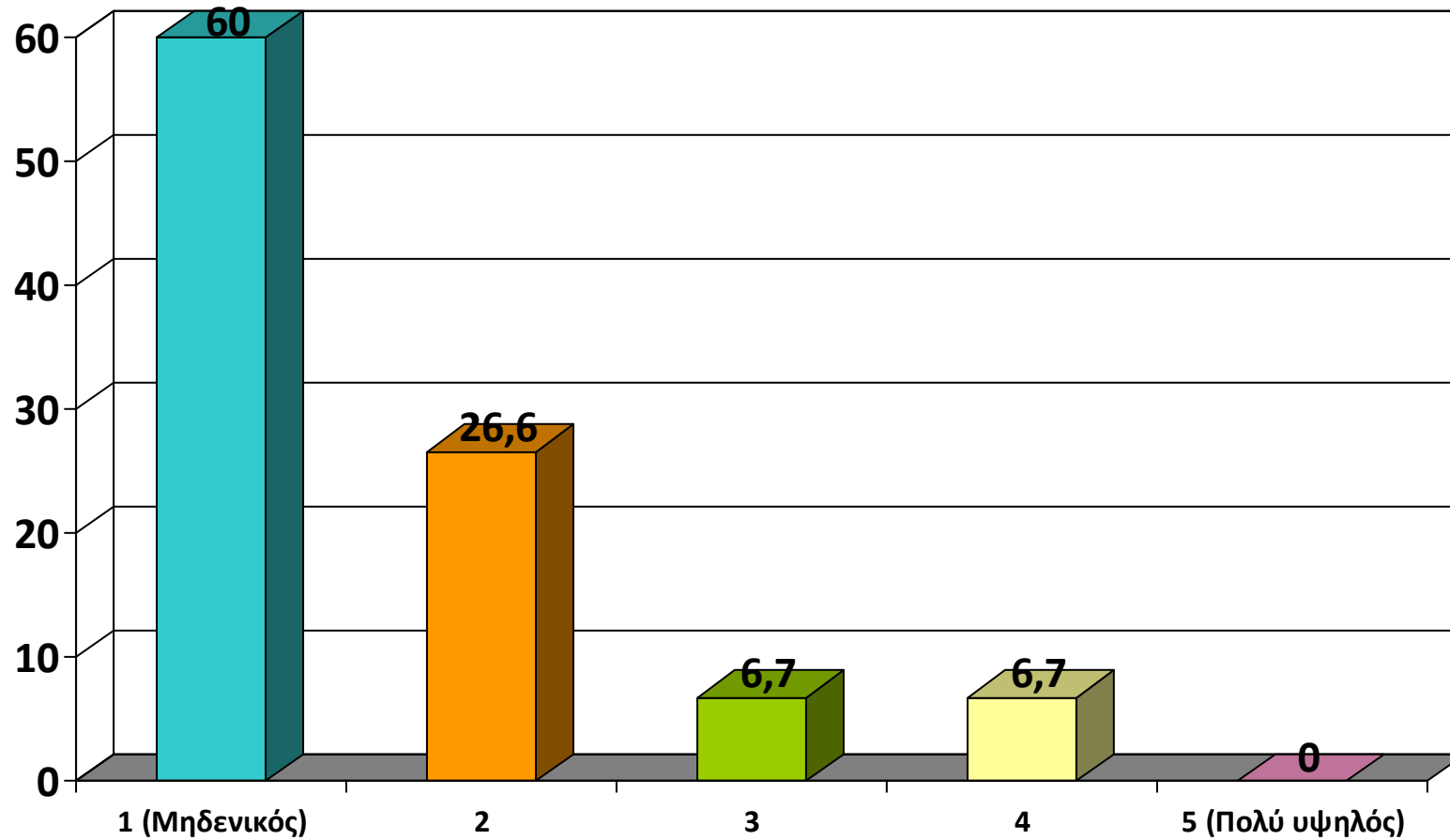
Η ποιότητα (εγκατάστασης και λειτουργίας) των εγκαταστάσεων Αβαθούς Γεωθερμίας (ΓΑΘ κλπ.) παρακολουθείται στην περιοχή σας; (n=14)



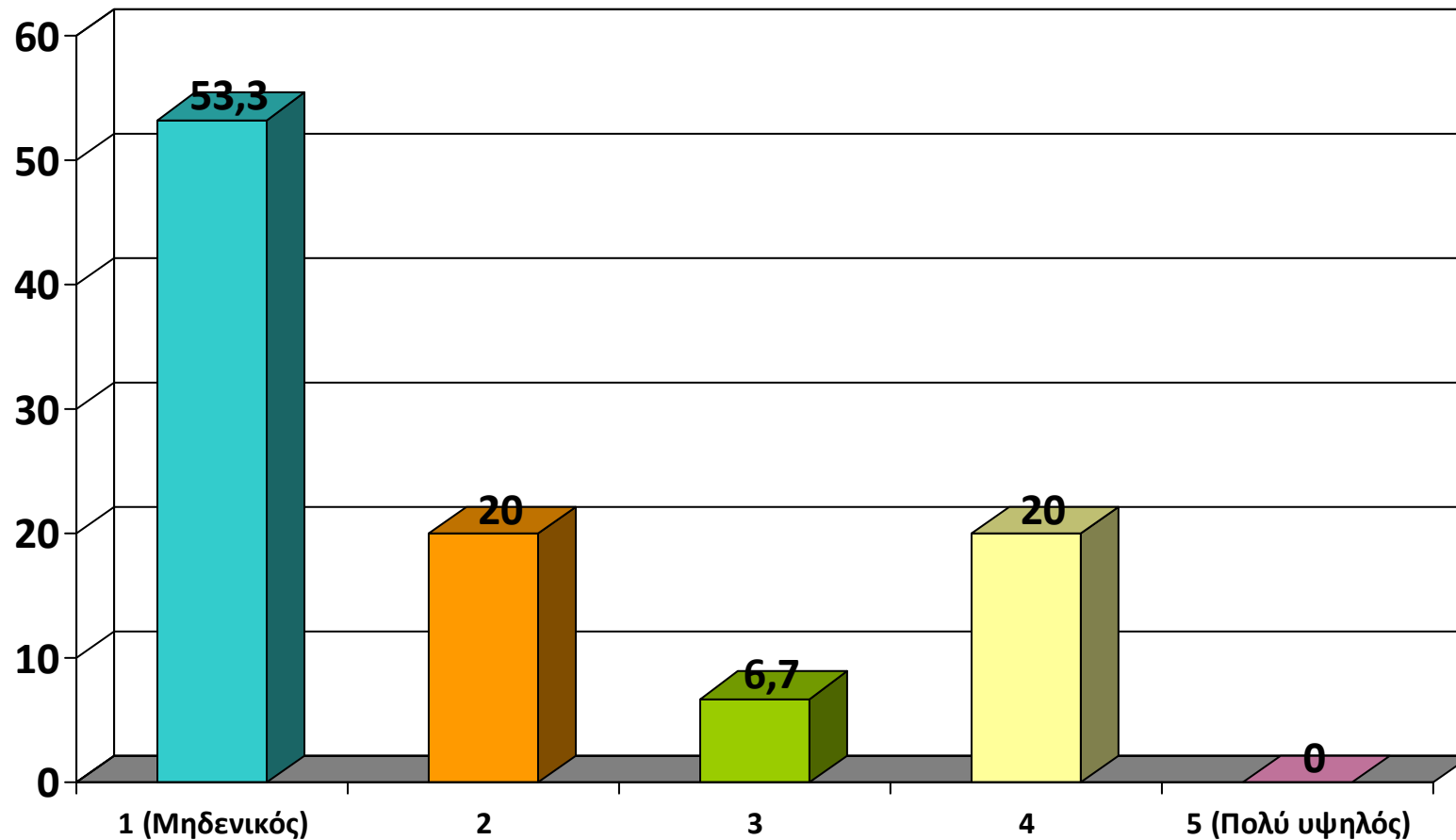
Αναφερόμενοι στις βραχυπρόθεσμες και μεσοπρόθεσμες ενεργειακές στρατηγικές της υπηρεσίας σας, τα συστήματα Αβαθούς Γεωθερμίας (ΓΑΘ κλπ) θεωρούνται: (n=15)



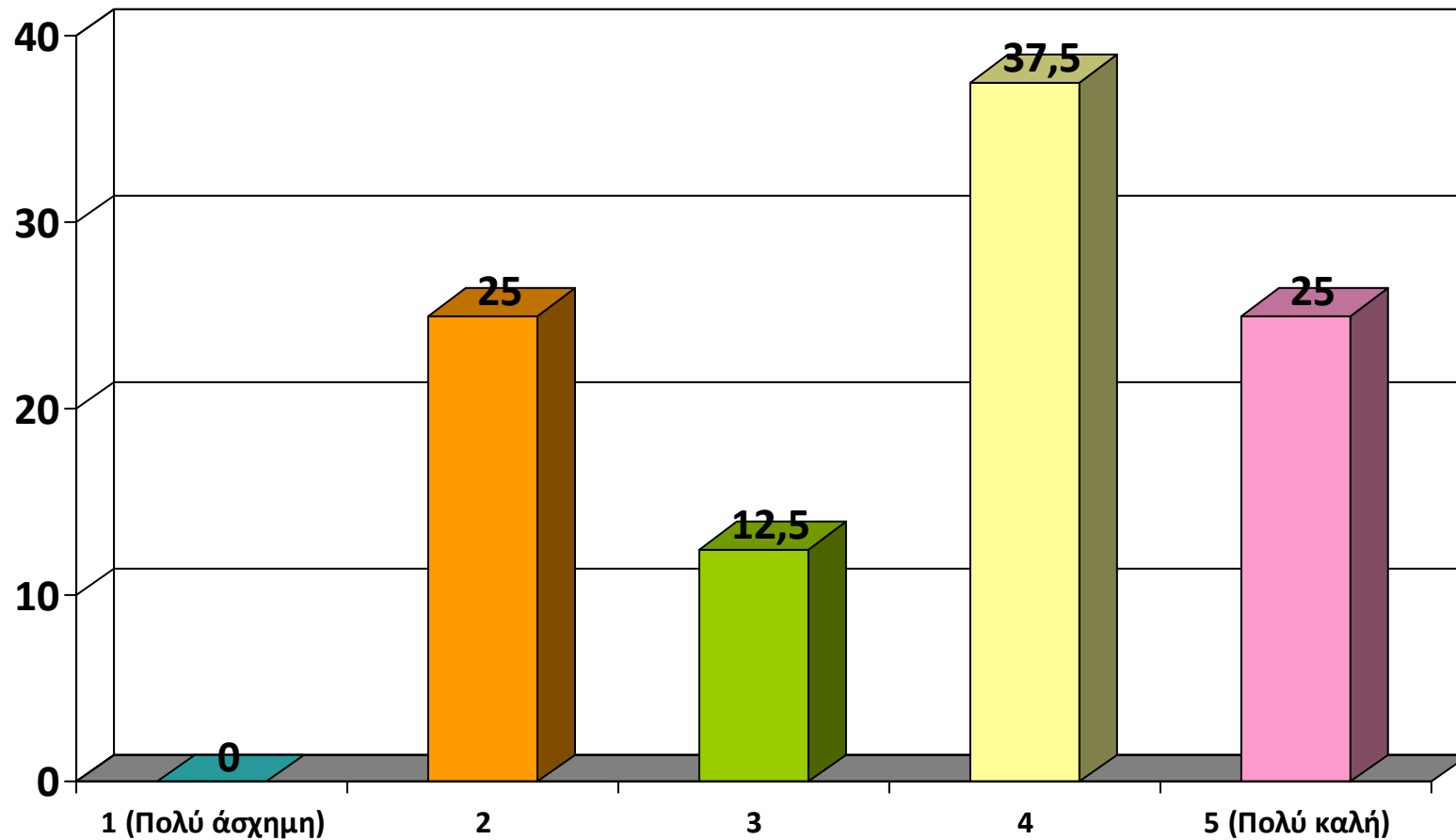
Στο βαθμό που μπορεί να γνωρίζετε, σε σχέση με τις άλλες τεχνολογίες Ανανεώσιμων Πηγών Ενέργειας (ΑΠΕ), ο βαθμός ζήτησης υπηρεσιών που αφορούν την αγορά της Αβαθούς Γεωθερμίας (ΓΑΘ κλπ.) στην περιοχή σας είναι: (n=15)



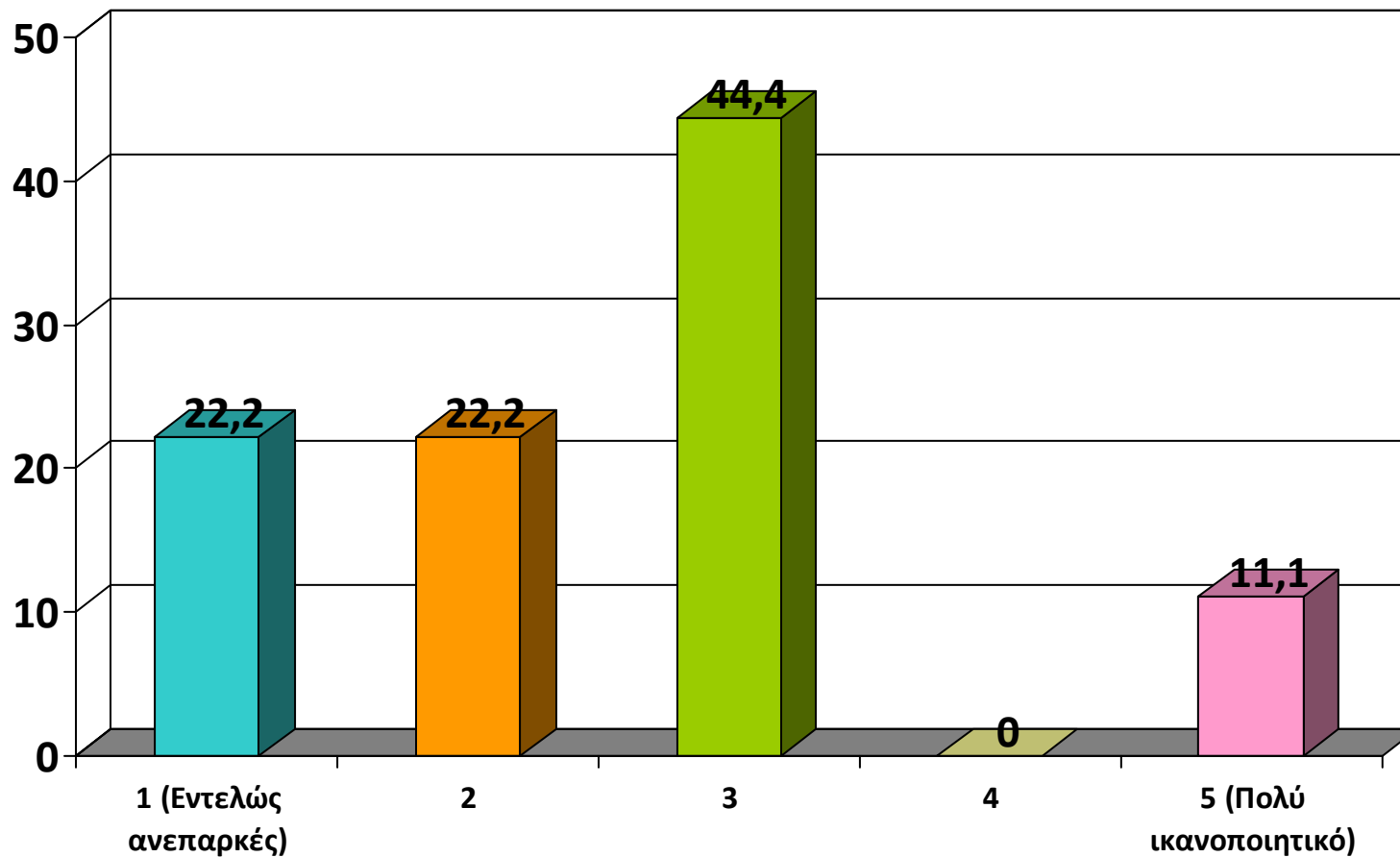
Στο βαθμό που μπορεί να γνωρίζετε, σε σχέση με τις υπόλοιπες τεχνολογίες (ΑΠΕ και συμβατικές), ο βαθμός προσφοράς υπηρεσιών που αφορούν την αγορά της Αβαθούς Γεωθερμίας (ΓΑΘ κλπ.), όσον αφορά τον εξοπλισμό και τις εξειδικευμένες εταιρείες, στη περιοχή σας είναι: (n=15)



Αναφερόμενοι σε ενδεχόμενες περιβαλλοντικές επιπτώσεις των υφιστάμενων εγκαταστάσεων Αβαθούς Γεωθερμίας (ΓΑΘ κλπ.), η κατάσταση του τοπικού περιβάλλοντος είναι: (n=8)



Κατά την άποψή σας, το επίπεδο περιβαλλοντικής προστασίας (δηλ. οι περιορισμοί στον αριθμό εγκατεστημένων συστημάτων Αβαθούς Γεωθερμίας και των προτύπων λειτουργίας τους) που ορίζεται από το υφιστάμενο κανονιστικό πλαίσιο στην περιοχή σας είναι: (n=9)



# Ευχαριστώ πολύ!



Visit [regeocities.eu](http://regeocities.eu)