



AXIMA Services A.E.

SVEZ
ENERGIE
SERVICES

Ενεργειακές Υπηρεσίες στον Κτιριακό Τομέα

Στέλιος Στυπίδης
Ημερίδα Ε.Π.Ε.Υ. ΚΑΠΕ, Ιούνιος 2007



Διαχείριση, Λειτουργία και Συντήρηση Τεχνικών Εγκαταστάσεων
Διαχείριση και Εξοικονόμηση Ενέργειας
Facility Management



Συνεργασία, Εξυπηρέτηση, Ποιότητα

Είστε οι καλύτεροι στον κλάδο σας
Είμαστε οι καλύτεροι στη διασφάλιση
της απρόσκοπτης ανάπτυξής σας

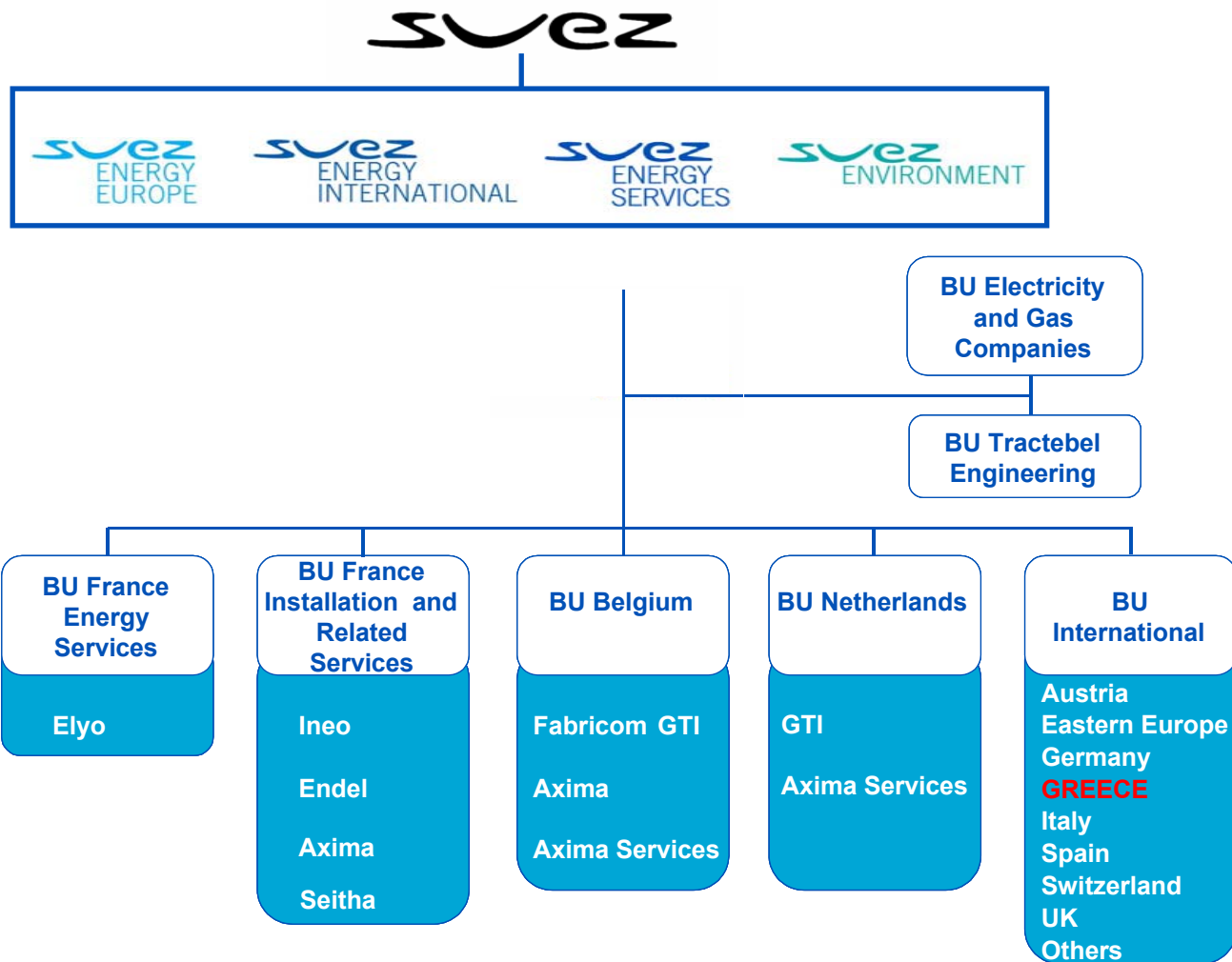


SUEZ
ENERGY
SERVICES

66 000
εργαζόμενοι
σε 30 χώρες

Κύκλος εργασιών
€ 10 δισ.

800 γραφεία
στην Ευρώπη





+

SVEZ
ENERGY
SERVICES

=



*Η αναγνωρισμένη από την Ευρωπαϊκή Ένωση
Εταιρεία Παροχής Ενεργειακών Υπηρεσιών (ESCO) στην Ελλάδα*

Διαχείριση, Λειτουργία και Συντήρηση Τεχνικών Εγκαταστάσεων
Διαχείριση και Εξοικονόμηση Ενέργειας
Facility Management



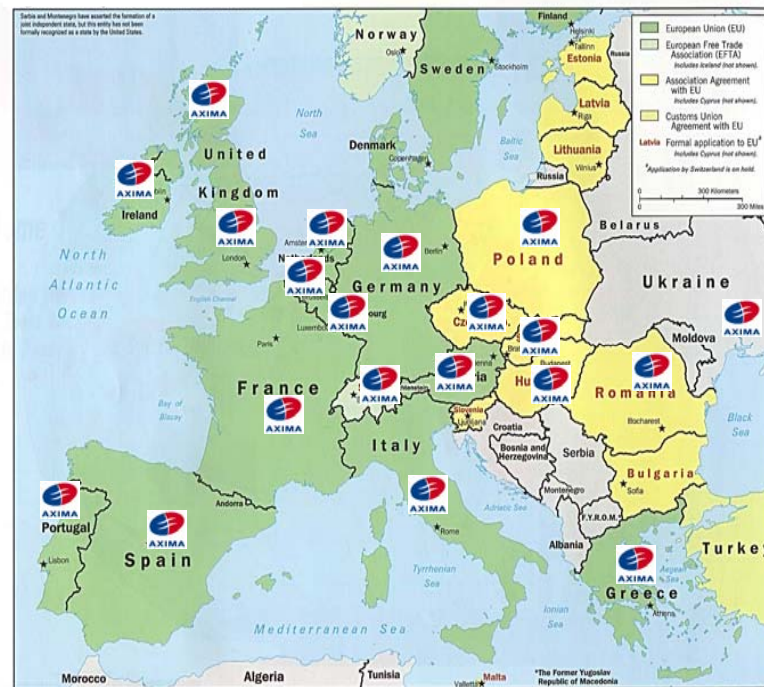


AXIMA Services ανά την Ευρώπη

Πάνω από 3,000 Πελάτες σε

- Αεροδρόμια
- Κτιριακά Συγκροτήματα
- Νοσοκομεία
- Βιομηχανία
- Χώρους Αθλησης
- Εμπορικά Κέντρα
- Κρίσιμα Κέντρα & Τράπεζες
- Κέντρα Διανομής (Logistics)

εμπιστεύονται την Axima Services απο το 1963



Διαχείριση, Λειτουργία και Συντήρηση Τεχνικών Εγκαταστάσεων
Διαχείριση και Εξοικονόμηση Ενέργειας
Facility Management





- Νέος Διεθνής Αερολιμένας Αθηνών 'Ελ. Βενιζέλος'
- 320,000 τμ
- 24ωρη κάλυψη από προσωπικό άνω των 75 ατόμων
- ΜΤ, ΧΤ, ΒΗΣ, πυροπροστασία, ασφάλεια, έργα πολ. μηχανικού



- Γενική Γραμματεία Πληροφοριακών Συστημάτων Υπουργείου Οικονομικών (ΚΕΠΥΟ)
- 30,000 τμ
- Συνολική ευθύνη συντήρησης και υποστήριξης
- Τεχνική συντήρηση, φύλαξη, καθαρισμός, πράσινο
- Εξοικονόμηση ενέργειας



- Κέντρο Διοίκησης και Εκπαίδευσης Ελληνικής Εταιρείας Διοίκησης Επιχειρήσεων
- Τεχνική συντήρηση και υποστήριξη



- Νέα Ιαπωνική Πρεσβεία
- Τεχνική συντήρηση και υποστήριξη
- Facility Management (καθαρισμός, πράσινο)
- Οικο-συστήματα και ΑΠΕ



- Κτίριο Κρίσιμων Εγκαταστάσεων (MCF)
- Τεχνική συντήρηση και υποστήριξη
- Facility Management (φύλαξη, καθαρισμός)

Διαχείριση, Λειτουργία και Συντήρηση Τεχνικών Εγκαταστάσεων
Διαχείριση και Εξοικονόμηση Ενέργειας
Facility Management



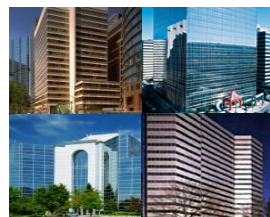
- Εγκαταστάσεις IBM σε Βέλγιο, Γαλλία, Λουξεμβούργο και Αίγυπτο
- > 500,000 τμ
- Facility Management και κάλυψη Συνολικής Εγγύησης
- Τεχνική συντήρηση, διαχείριση βοηθητικών υπηρεσιών, helpdesk



- Πανεπιστημιούπολη Λιέγης Βελγίου
- όλα τα κτίρια συμπεριλαμβανομένου Νοσοκομείου - 375,000 τμ
- Διαχείριση ενέργειας & συμπαράγωγή
- Τεχνική συντήρηση και υποστήριξη



- Εργοστάσιο και Κέντρο Ερευνας & Ανάπτυξης της Φαρμακευτικής Εταιρείας Janssen στο Beerse Βελγίου
- 200 κτίρια - 640,000 τμ με κάλυψη Συνολικής Εγγύησης
- Τεχνική συντήρηση, διαχείριση βοηθητικών υπηρεσιών, helpdesk



- Εταιρεία Ανάπτυξης & Διαχείρισης Ακινήτων SITQ Καναδά
- > 1,000,000 τμ
- Λειτουργία, συντήρηση & υποστήριξη
- Διαχείριση ενέργειας

World Trade Center
Brussels



- Κέντρο Παγκόσμιου Εμπορίου (WTC) Βρυξελλών
- Πύργοι I, II & III - 240,000 τμ με κάλυψη Συνολικής Εγγύησης
- Τεχνική συντήρηση και υποστήριξη, helpdesk
- Σύστημα συμπαράγωγής

➤ Προσφερόμενες Υπηρεσίες

- ✓ Λειτουργία Τεχνικών Εγκαταστάσεων
- ✓ Προληπτική Συντήρηση Εγκαταστάσεων
- ✓ Προγνωστική Συντήρηση Εγκαταστάσεων
- ✓ Κατασταλτική / Επισκευαστική Συντήρηση Εγκαταστάσεων
- ✓ Επεκτάσεις / Βελτιώσεις / Τροποποιήσεις Τεχνικών Εγκαταστάσεων
- ✓ Συμβόλαια Διαχείρισης με Δέσμευση για Αποτελέσματα
- ✓ Εγγυημένη Απομένουσα Αξία Εγκαταστάσεων
- ✓ **Διαχείριση & Εξοικονόμηση Ενέργειας**
- ✓ Υπηρεσίες Συνολικής Διαχείρισης Εγκαταστάσεων
(Facility Management)



**Κλειδί = Ευρύς Χρονικός Ορίζοντας, Συνολική Ευθύνη,
Προκαθορισμένη Τιμή, Συνεργασία**

➤ Διαχείριση Εγκαταστάσεων

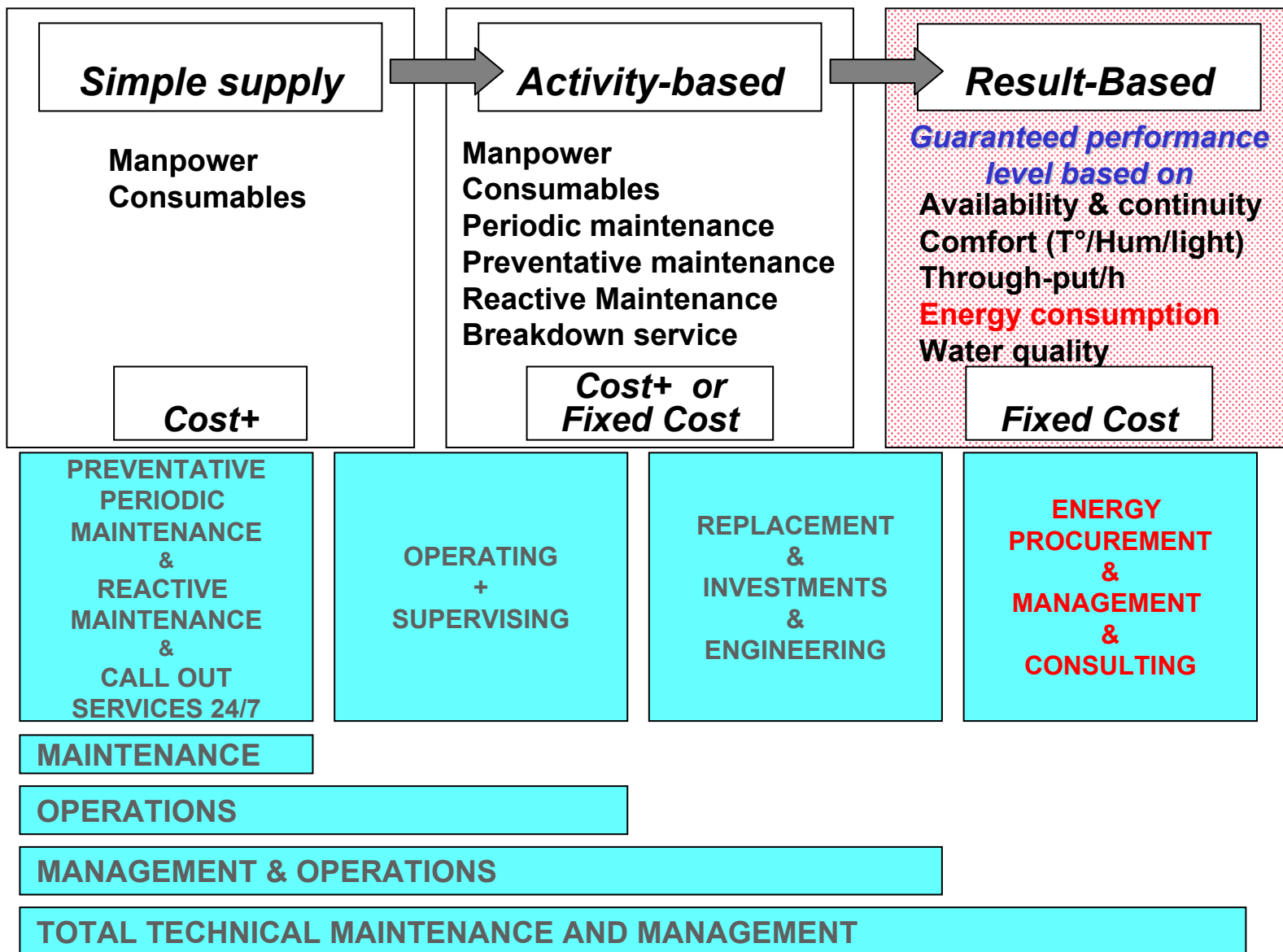
- ✓ Επαγγελματική συντήρηση του εξοπλισμού συνοδευόμενη από μελέτες εφαρμοσμένης μηχανικής (θερμογραφική ανάλυση, μελέτη φορτίου, κλπ.) και προτάσεις βελτιστοποίησης των ενεργειακών καταναλώσεων.

➤ Εγγύηση Απόδοσης

- ✓ Καθορίζεται μια μέγιστη ενεργειακή ποσόστωση (quota) σε αμοιβαία συμφωνία με τον Πελάτη, με βάση τις μετρήσιμες παραμέτρους (συνθήκες άνεσης, κλιματολογικές συνθήκες, ωράριο και αριθμός χρηστών, κλπ). Εάν το όριο ξεπεραστεί, οι πρόσθετες δαπάνες επιβαρύνουν την AXIMA, ενώ αν η κατανάλωση είναι κάτω του ορίου, τα οφέλη μοιράζονται με τον Πελάτη.

➤ Επενδύσεις

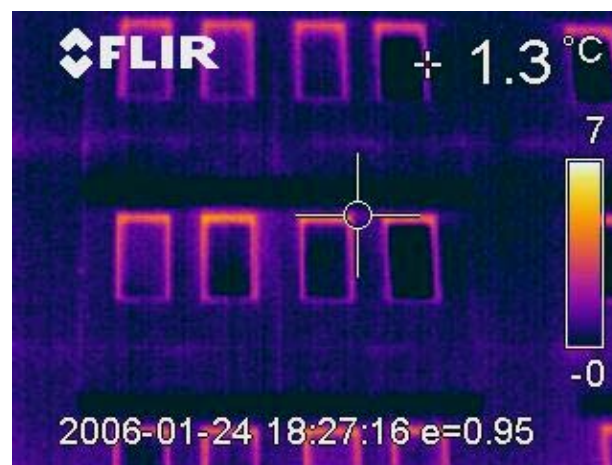
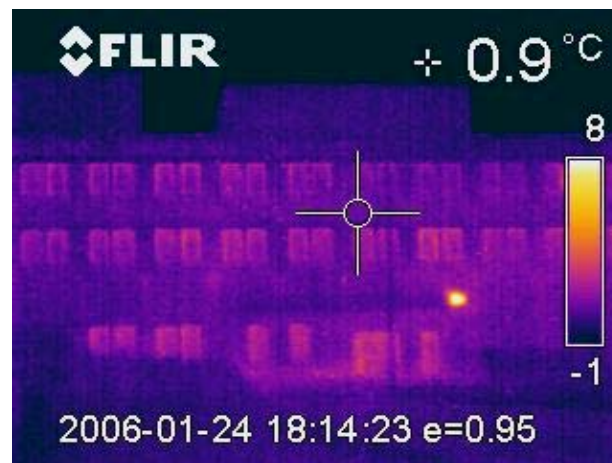
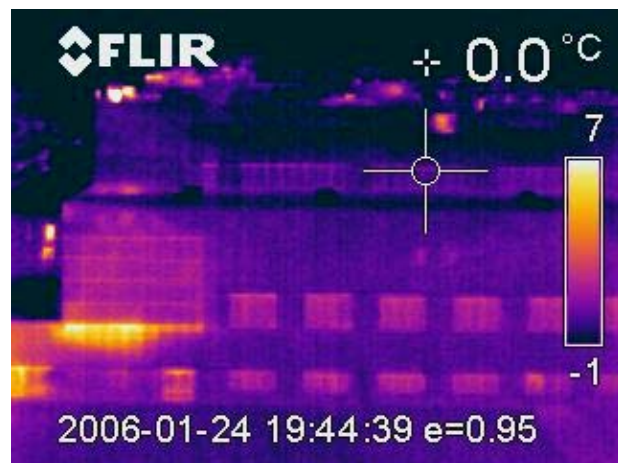
- ✓ Η AXIMA επενδύει όπου θεωρεί απαραίτητο για τη βελτιστοποίηση της ενέργειας. Η επένδυση θα πρέπει να είναι πλήρως αποσβέσιμη μέσα στη συμφωνηθείσα χρονική διάρκεια. Σε περίπτωση αποτυχίας να επιτευχθούν οι αναμενόμενες εξοικονομήσεις ενέργειας, τα υπολειπόμενα ποσά επιβαρύνουν την επένδυση της AXIMA Services.

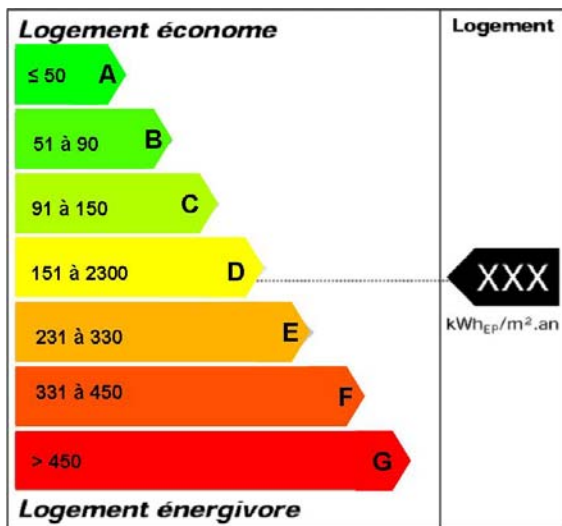


Κύρια χαρακτηριστικά των Εταιρειών Παροχής Ενεργειακών Υπηρεσιών (ESCOs) σύμφωνα με την Ευρωπαϊκή Ενωση:

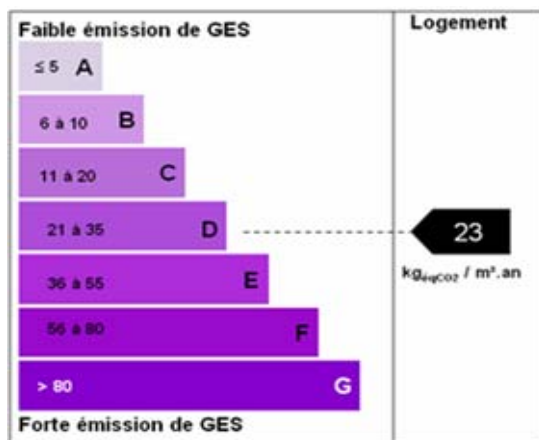
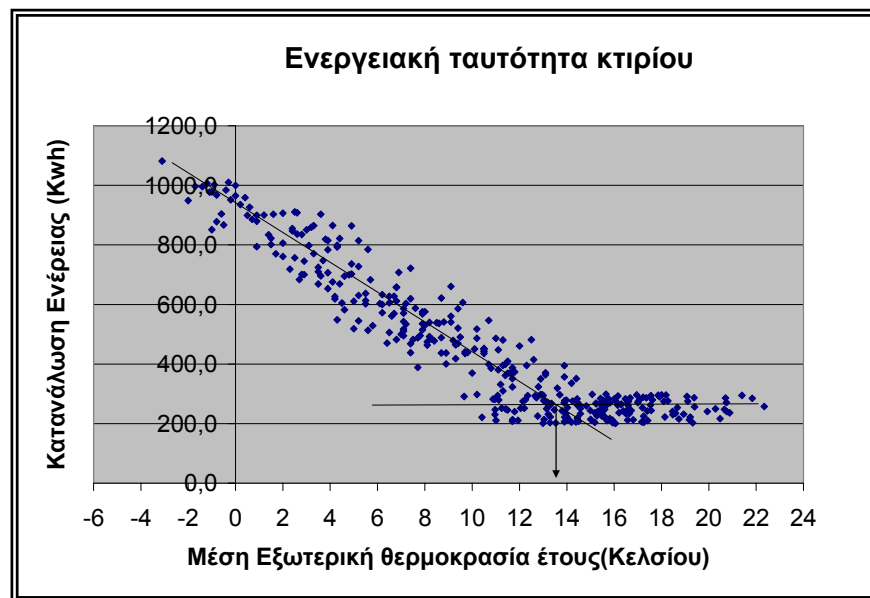
- Μπορούν να χρηματοδοτήσουν τη λειτουργία ενός ενεργειακού συστήματος
- Εγγυούνται τις εξοικονομήσεις ενέργειας (σύμφωνα με τις συμβατικές υποχρεώσεις)
- Η αμοιβή τους είναι άμεσα συνδεδεμένη με την επιτευχθείσα εξοικονόμηση ενέργειας
- Έχουν λειτουργικό ρόλο μέσα στην εγκατάσταση του Πελάτη και παρακολουθούν την πορεία των εξοικονομήσεων.

January 2006





Κατανάλωση
Ενέργειας



Εκπομπές CO2



SPORTPLAZA

Philipssite 6
3001 Leuven
Βέλγιο

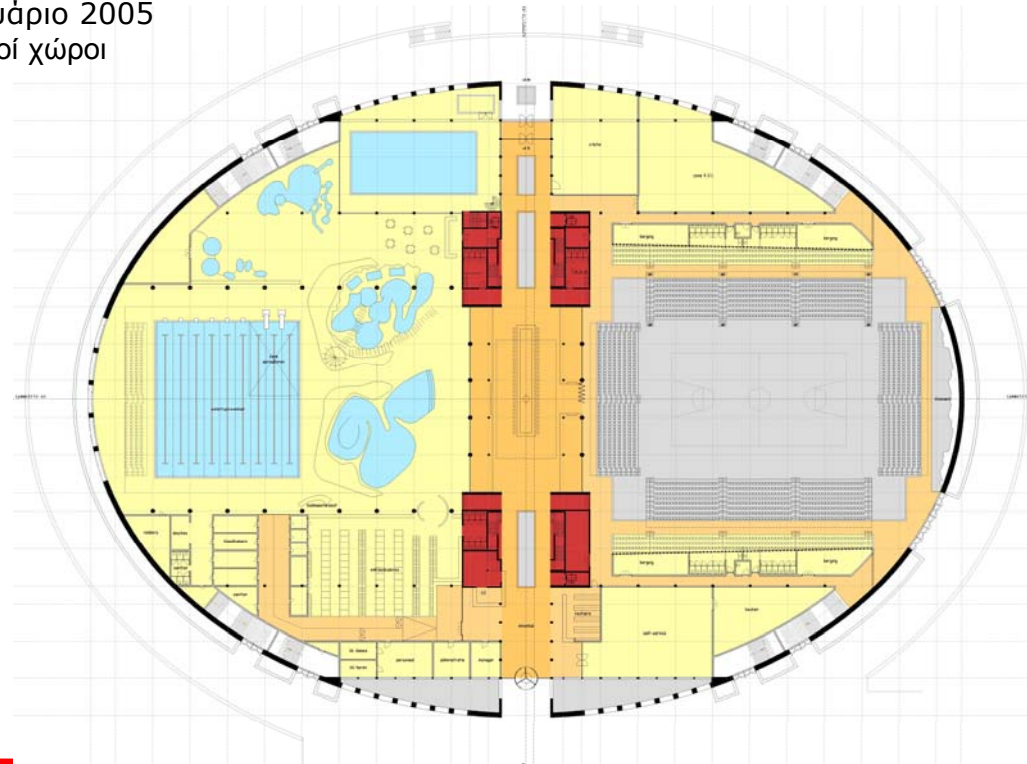


Σύμπραξη Δημόσιου – Ιδιωτικού Τομέα
Συνολική επένδυση 35.500.000 ευρώ
Διάρκεια 34 χρόνια

AXIMA Services υπεύθυνη για χρηματοδότηση, εγκατάσταση, λειτουργία και συντήρηση όλου του ηλεκτρομηχανολογικού εξοπλισμού.

Περιγραφή : Αθλητικό Κέντρο 28,000 τμ – το πλέον σύγχρονο του Βελγίου
Αποπεράτωση 2004, Λειτουργία από Ιανουάριο 2005

Κλειστό γήπεδο 3,000 θέσεων, πισίνες και ποικίλοι αθλητικοί χώροι
Συνεδριακοί χώροι, εστιατόρια, καταστήματα.



ΣΔΙΤ Δικτύου αστικής θέρμανσης & ψύξης (district heating & cooling network)

ΒΑΡΚΕΛΩΝΗ, Ισπανία

(Εναρξη λειτουργίας 2003)

- ✓ Διάρκεια: 25 χρόνια
- ✓ Αρχική επένδυση: 20 εκ. €



ΣΔΙΤ Δικτύου αστικής θέρμανσης & ψύξης (district heating & cooling network)

ΣΑΡΑΓΟΣΑ, Ισπανία

(Φάση 1: Εναρξη λειτουργίας 2008, για Expo2008)

(Φάση 2: από 2009, μετατροπές & συνήθης χρήση)

- ✓ Διάρκεια: 35 χρόνια
- ✓ Αρχική επένδυση: 39 εκ. €



UNIVERSITÉ DE LIÈGE

CENTRE HOSPITALIER UNIVERSITAIRE SART-TILMAN IN LIÈGE

Περιγραφή:

Πανεπιστημιούπολη Λιέγης.

Κάλυψη όλων των κτιρίων και εγκαταστάσεων, συμπεριλαμβανομένου και του Πανεπιστημιακού Νοσοκομείου, συνολικής έκτασης 375.000 τμ.

Μακροχρόνια σύμβαση (20 ετών).

Δραστηριότητες:

Διαχείριση ενέργειας και Τεχνική Συντήρηση συστημάτων θέρμανσης-εξαερισμού-κλιματισμού, παραγωγής ζεστού νερού, BMS, κεντρικής θέρμανσης.

Ημερομηνία έναρξης:

1/11/1988

Υψος συμβολαίου:

> 2.500.000 € ετησίως





ΕΥΧΑΡΙΣΤΟΥΜΕ ΓΙΑ ΤΗΝ ΠΡΟΣΟΧΗ ΣΑΣ

*Η αναγνωρισμένη από την Ευρωπαϊκή Ένωση
Εταιρεία Παροχής Ενεργειακών Υπηρεσιών (ESCO) στην Ελλάδα*

**Διαχείριση, Λειτουργία και Συντήρηση Τεχνικών Εγκαταστάσεων
Διαχείριση και Εξοικονόμηση Ενέργειας
Facility Management**

