



**ΚΑΠΕ
CRES**

ΚΕΝΤΡΟ ΑΝΑΝΕΩΣΙΜΩΝ ΠΗΓΩΝ
ΚΑΙ ΕΞΟΙΚΟΝΟΜΗΣΗΣ ΕΝΕΡΓΕΙΑΣ

Εμπόδια στην αδειοδότηση έργων βιοαερίου



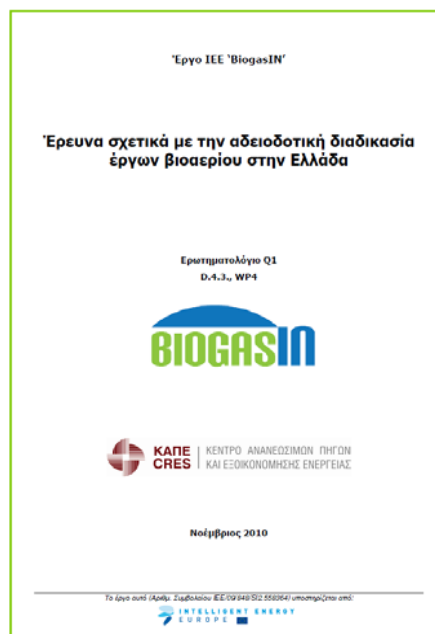
Κωνσταντίνος Σιούλας
Περιβαλλοντολόγος, MSc
Υπεύθυνος έργου BiogasIN για το ΚΑΠΕ

Τμήμα Περιβάλλοντος & Μεταφορών
Δ/ση Ενεργειακής Αποδοτικότητας

Αριθμός Συμβολαίου ΙΕΕ/09/848 SI2.558364 | Διάρκεια έργου 01/05/2010 – 31/10/2012

Έρευνα για τα εμπόδια στην αδειοδότηση

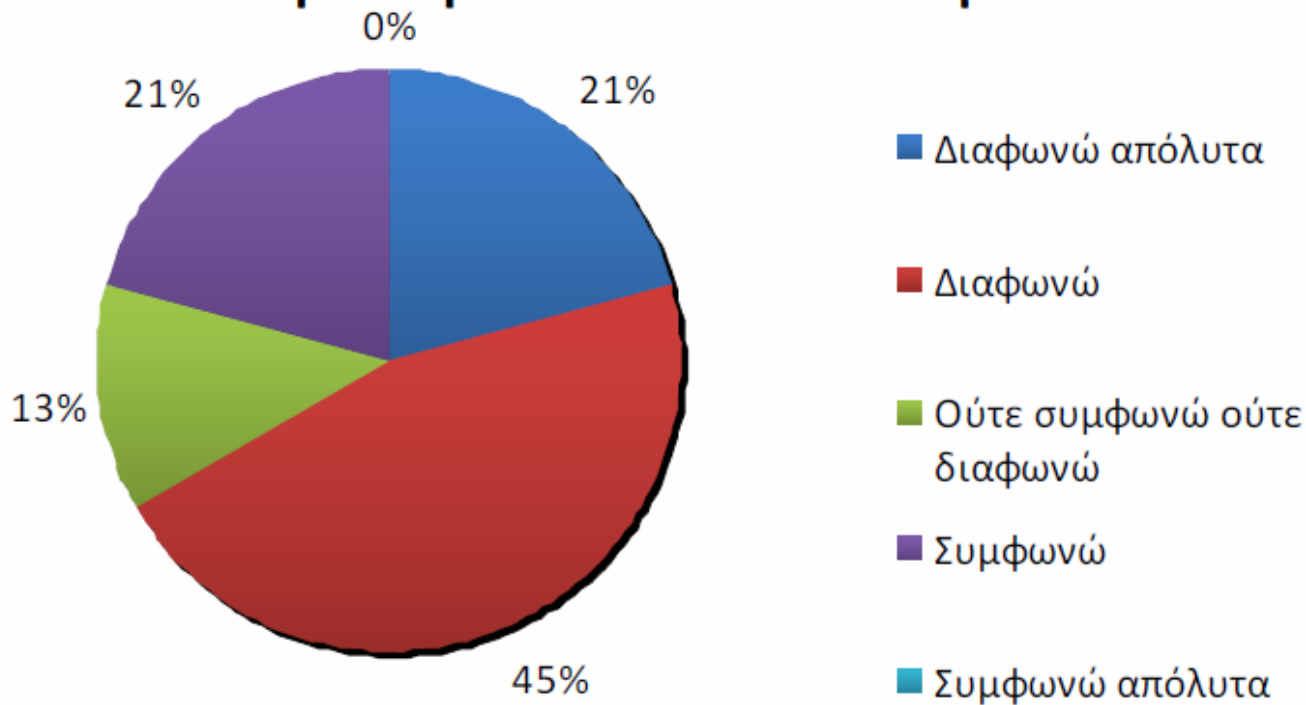
- Έρευνα στο πλαίσιο του BiogasIN
- Αδειοδοτούσες αρχές (μέσω τηλεφωνικών συνεντεύξεων ή συναντήσεις).
- Υφιστάμενους ή μελλοντικούς επενδυτές / φορείς λειτουργίας μονάδων βιοαερίου (συλλογή 24 ερωτηματολογίων)



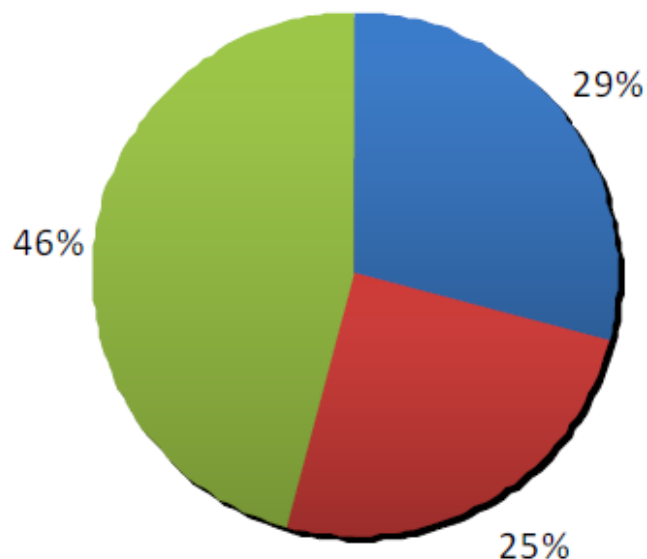
Αρχές αδειοδότησης

- Έλλειψη κωδικοποίησης και συμπλήρωση της νομοθεσίας
- Αντιδράσεις τοπικής κοινωνίας
- Ανωριμότητα επενδυτικών σχεδίων (ποιότητα φακέλων)
- Χρονοβόρα αδειοδοτική διαδικασία και γραφειοκρατία (πχ. χορήγηση προσφοράς σύνδεσης)
- Χωροταξικός σχεδιασμός για έργα βιοαερίου
- Έλλειψη υποδομών δικτύων
- Έλλειψη προσωπικού
- Αριθμός εμπλεκόμενων υπηρεσιών και ανάγκη στενής συνεργασίας μεταξύ τους
- Αλλαγές στην αυτοδιοίκηση (Πρόγραμμα Καλλικράτης)

Η αδειοδοτική διαδικασία για τα έργα βιοαερίου δεν αποτελεί εμπόδιο

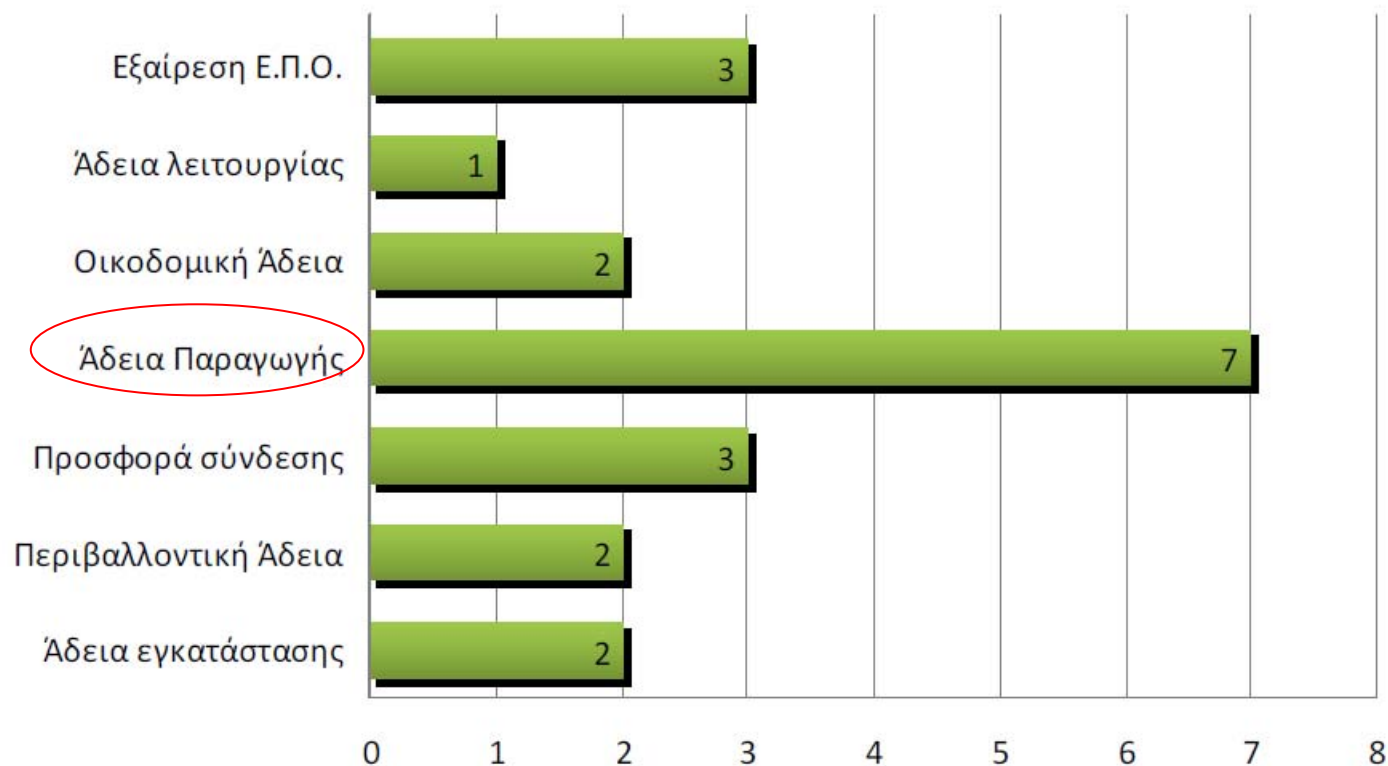


Σε ένα έργο βιοαερίου είναι...



- πιο δύσκολο να εξασφαλίσεις την χρηματοδότηση (πχ. τραπεζικό δάνειο) από τις απαιτούμενες άδειες
- πιο δύσκολο να εξασφαλίσεις τις απαιτούμενες άδειες από την χρηματοδότηση
- το ίδιο δύσκολο να εξασφαλίσεις τις απαιτούμενες άδειες όσο και την χρηματοδότηση

Άδειες που μπορούν να εξασφαλιστούν ευκολότερα



Άδειες που μπορούν να εξασφαλιστούν δυσκολότερα



Εξέλιξη:

- ΥΑΠΕ/Φ1/24650/02.11.11. Η εξαίρεση από την υποχρέωση έκδοσης ΑΕΠΟ στους σταθμούς βιομάζας / βιοαερίου με εγκατεστημένη ισχύ 0,5MW αφορά τη μονάδα ηλεκτροπαραγωγής μετά των διατάξεων τροφοδοσίας του καυσίμου, καθώς και διάθεσης της παραγόμενης ηλεκτρικής και της συμπαραγόμενης θερμικής ενέργειας (ΔΕΝ περιλαμβάνει τις εγκαταστάσεις υποδοχής, συγκέντρωσης, τυχόν επεξεργασίας της πρώτης ύλης, αποθήκευσης πρώτης ύλης και υπο-/παρα-προϊόντων της όλης διαδικασίας)
- Εγκύκλιος οικ.1604.81/03.04.2012 (περιβαλλοντική αδειοδότηση μονάδων παραγωγής ηλ. και θερμικής ενέργειας με χρήση βιοαερίου που προέρχεται από αναερόβια χώνευση βιομάζας)
- Εγκύκλιος οικ.199437/14.06.2012 (διευκρινήσεις για την εγκύκλιο 4/2012)

Προσφορά Σύνδεσης στο Σύστημα ή το Δίκτυο

ΕΦΗΜΕΡΙΣ ΤΗΣ ΚΥΒΕΡΝΗΣΕΩΣ

ΤΗΣ ΕΛΛΗΝΙΚΗΣ ΔΗΜΟΚΡΑΤΙΑΣ

ΤΕΥΧΟΣ ΠΡΩΤΟ

Αρ. Φύλλου 179

22 Αυγούστου 2011

ΝΟΜΟΣ ΥΠ' ΑΡΙΘ. 4001

Για τη λειτουργία Ενεργειακών Αγορών Ηλεκτρισμού και Φυσικού Αερίου, για Έρευνα, Παραγωγή και δίκτυα μεταφοράς Υδρογονανθράκων και άλλες ρυθμίσεις.

(α) Ανεξάρτητοι Διαχειριστές Μεταφοράς: Οι διαχειριστές που πιστοποιούνται κατά τα οριζόμενα στο Κεφάλαιο IV της Οδηγίας 2009/73/ΕΚ και στο Κεφάλαιο V της Οδηγίας 2009/72/ΕΚ.

(β) Ανεξάρτητοι Διαχειριστές Συστήματος: Οι διαχειρι-

Άρθρο 188

Προτεραιότητα σύνδεσης σταθμών ηλεκτροπαραγωγής από βιοαέριο

Αιτήσεις χορήγησης προσφορών σύνδεσης σταθμών ηλεκτροπαραγωγής από βιοαέριο, των υποπεριπτώσεων ιδ' και ιε', του πίνακα τιμολόγησης παραγόμενης ηλεκτρικής ενέργειας, της περίπτωσης β' της παραγράφου 1 του άρθρου 13 του ν. 3468/2006 (Α' 129), όπως αντικαταστάθηκε από την παράγραφο 2, του άρθρου 5 του ν. 3851/2010 (Α' 85), οι οποίες υποβλήθηκαν μέχρι την έναρξη ισχύος του παρόντος νόμου, εξετάζονται από τον αρμόδιο Διαχειριστή, κατά προτεραιότητα έναντι λοιπών αιτήσεων.

Νόμος 4062/ΦΕΚ 70/Α/30-03-2012.

Άρθρο 39 παρ.5

5. Αιτήσεις για χορήγηση προσφορών σύνδεσης σταθμών ηλεκτροπαραγωγής των περιπτώσεων ζ' έως και ιε' του πίνακα τιμολόγησης παραγόμενης ηλεκτρικής ενέργειας, της περίπτωσης β', της παραγράφου 1 του άρθρου 13 του ν. [3468/2006](#) (Α' 129), όπως αντικαταστάθηκε από την παράγραφο 2 του άρθρου 5 του ν. [3851/2010](#) (Α' 85), οι οποίες έχουν υποβληθεί μέχρι την έναρξη ισχύος του παρόντος νόμου, εξετάζονται από τον αρμόδιο Διαχειριστή κατά προτεραιότητα έναντι λοιπών αιτήσεων.



ΚΑΠΕ
CRES

ΚΕΝΤΡΟ ΑΝΑΝΕΩΣΙΜΩΝ ΠΗΓΩΝ
ΚΑΙ ΕΞΟΙΚΟΝΟΜΗΣΗΣ ΕΝΕΡΓΕΙΑΣ

Σεμινάριο «Αδειοδότηση έργων Βιοαερίου»
Λάρισα, 15 Οκτωβρίου 2012



INTELLIGENT ENERGY
EUROPE

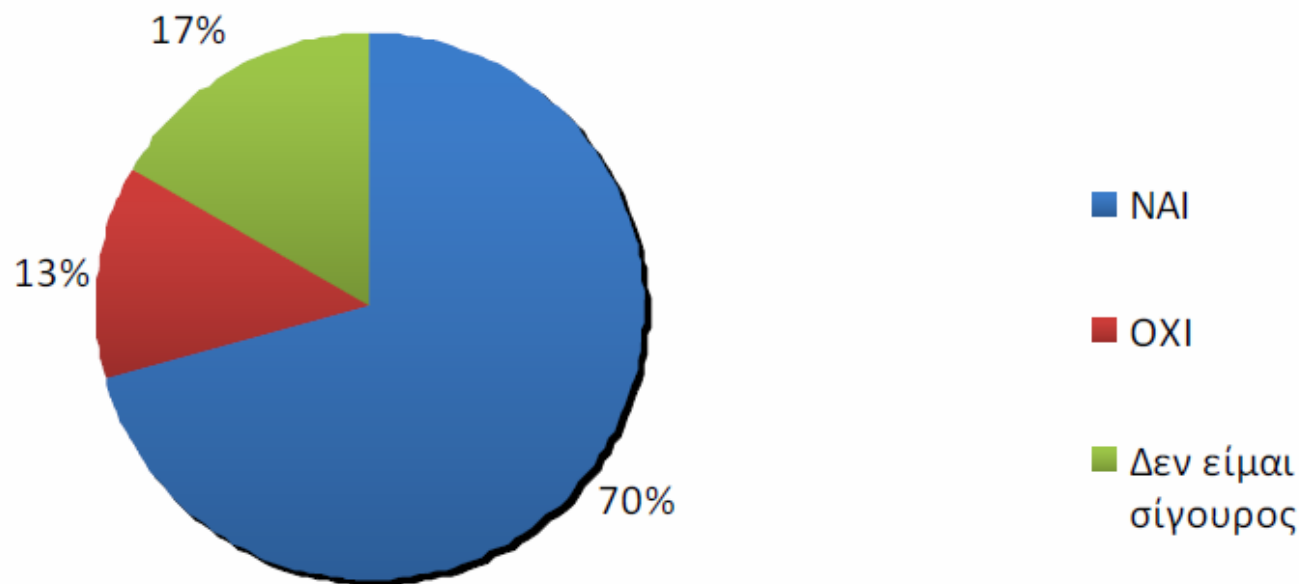
Προσφορά Σύνδεσης στο Σύστημα ή το Δίκτυο

Συνολικά στη χώρα

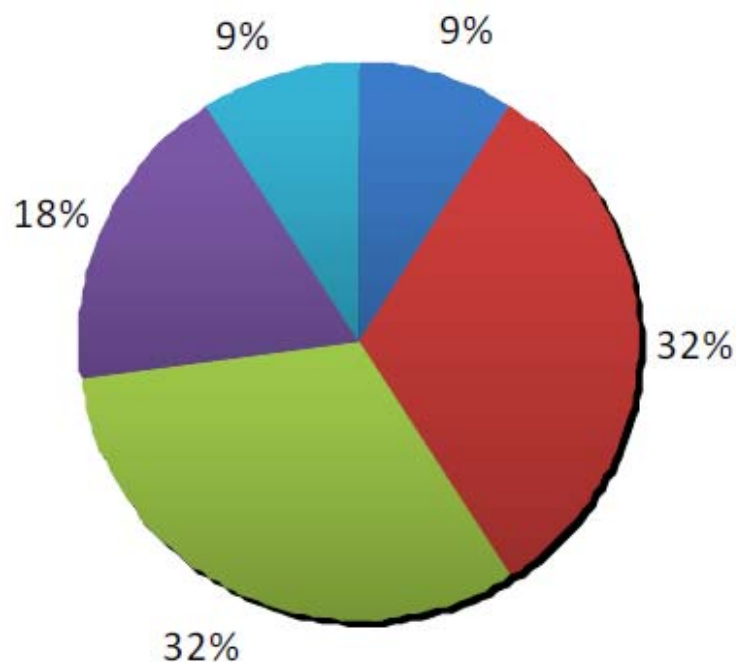
	Προς ολοκλήρωση εξέτασης αιτημάτων βιοαερίου βάσει προτεραιότητας ν. 4001/2011		Προς αξιολόγηση κατά προτεραιότητα βάσει ψηφισθέντος νομοσχεδίου					
			Σύνολο αιτημάτων	MW	Υποβληθέντα αιτήματα μετά την 10.10.2010 (δημοσίευση υπουργικής απόφασης μίγματος)		Υποβληθέντα αιτήματα μετά την 22-8-2011	
					Βιομάζα	MW	Βιοαέριο	MW
ΔΕΗ	68	54	105	82	82	68	23	14
ΔΕΣΜΗΕ	13	38	21	87	14	67	7	20
ΣΥΝΟΛΟ	81	92	126	169	96	135	30	34

Στοιχεία Δ/σης Διαχείρισης Δικτύου / ΔΕΗ Α.Ε.

Γνωρίζετε ποιος είναι αρμόδιος για την έκδοση άδειας για έργα βιοαερίου;



Εμπειρία με τις αρμόδιες αδειοδοτούσες αρχές



■ Οι Υπηρεσίες ήταν πολύ συνεργάσιμες και με βοήθησαν

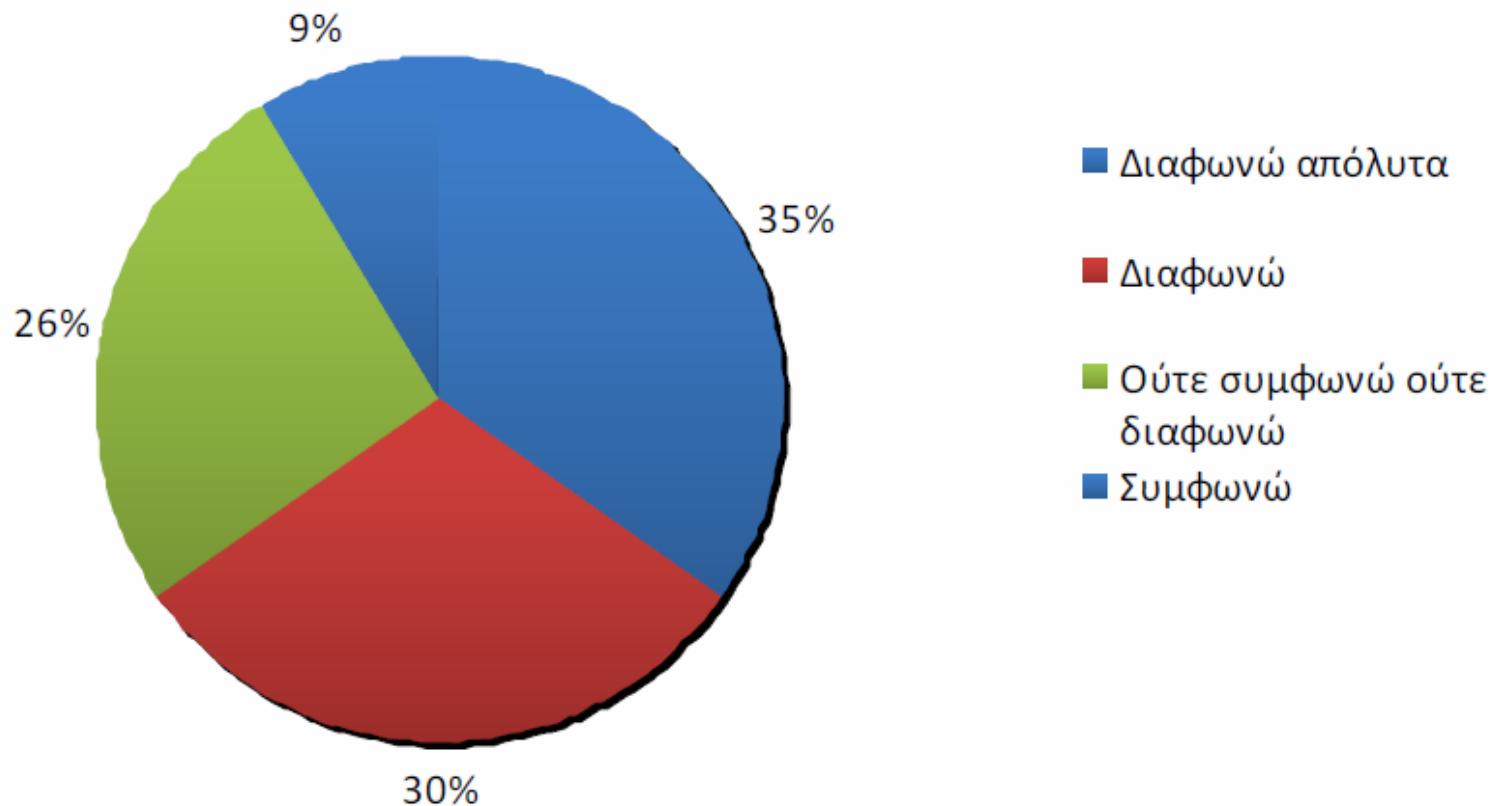
■ Οι Υπηρεσίες δεν ήταν πολύ συνεργάσιμες και δεν με βοήθησαν

■ Οι Υπηρεσίες ήταν πολύ συνεργάσιμες αλλά δεν μπορούσαν να με βοηθήσουν περαιτέρω

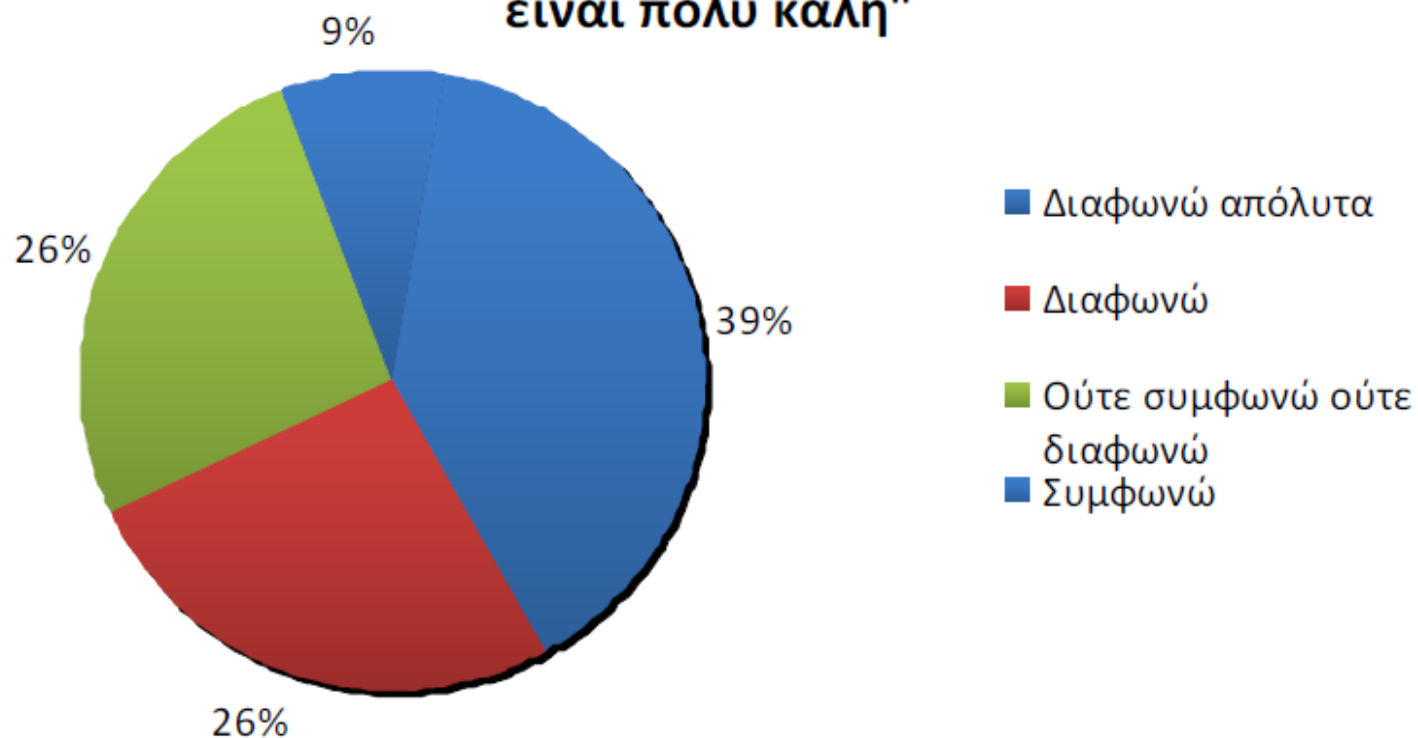
■ Δεν μπορούσα να βρω τον αρμόδιο υπάλληλο για τα έργα βιοαερίου

■ Δεν έχω ακόμη καμία εμπειρία από τις αρμόδιες Υπηρεσίες

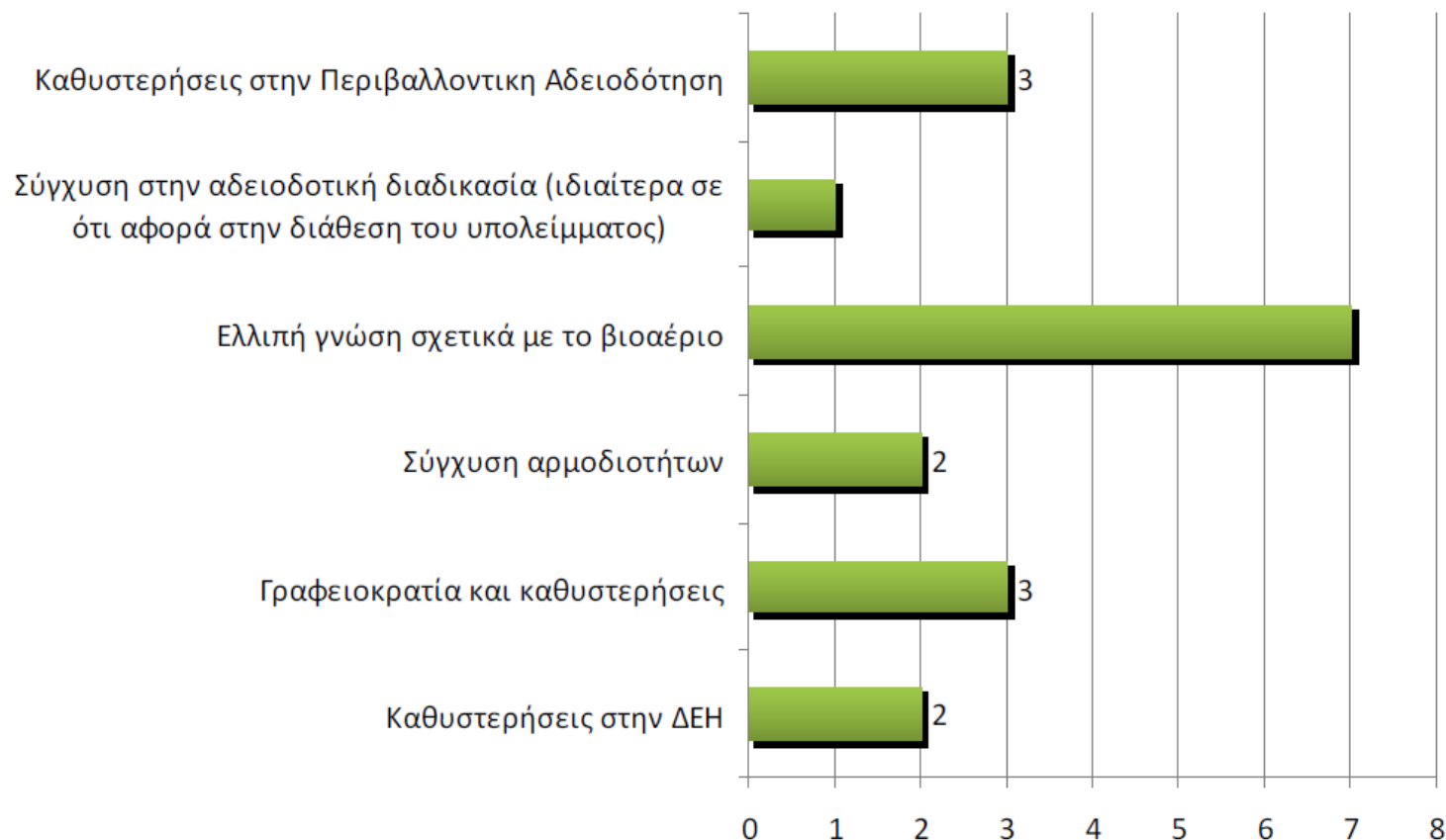
"Η ικανότητα των υπηρεσιών είναι πολύ καλή"



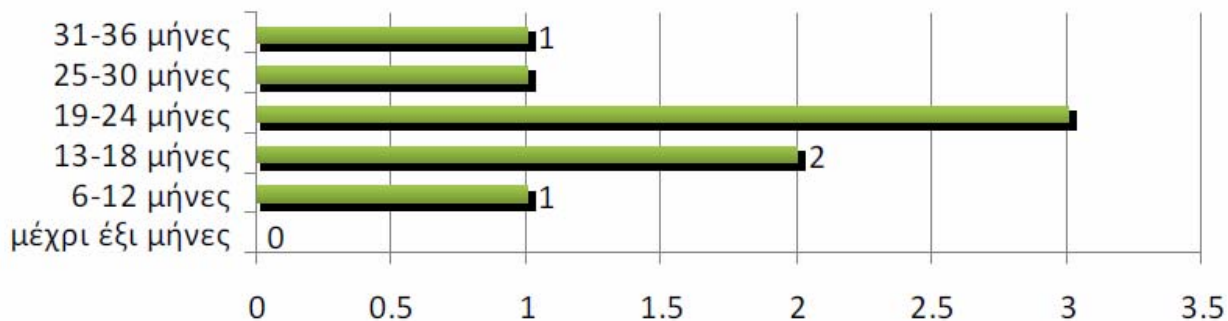
"Η αποτελεσματικότητα των υπηρεσιών είναι πολύ καλή"



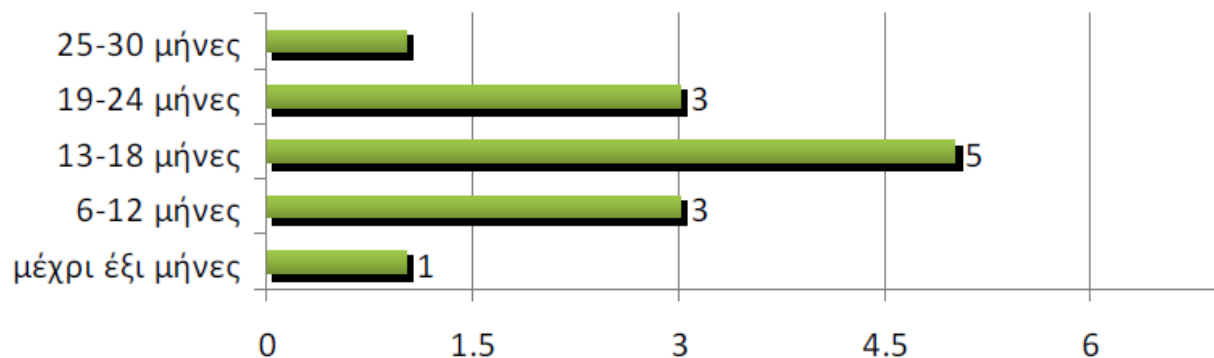
Εμπειρία με τις αρμόδιες αρχές

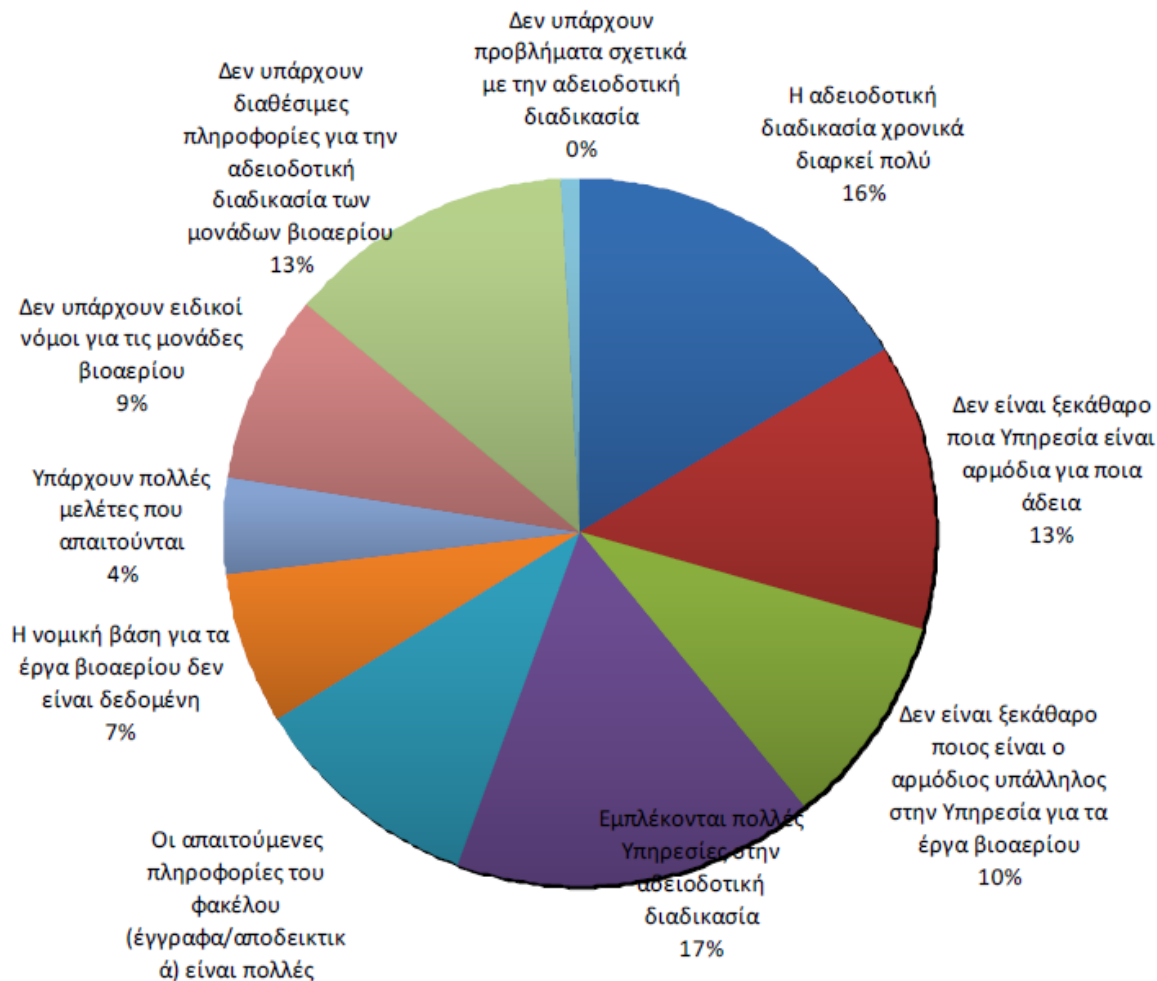


Χρόνος εξασφάλισης αδειών

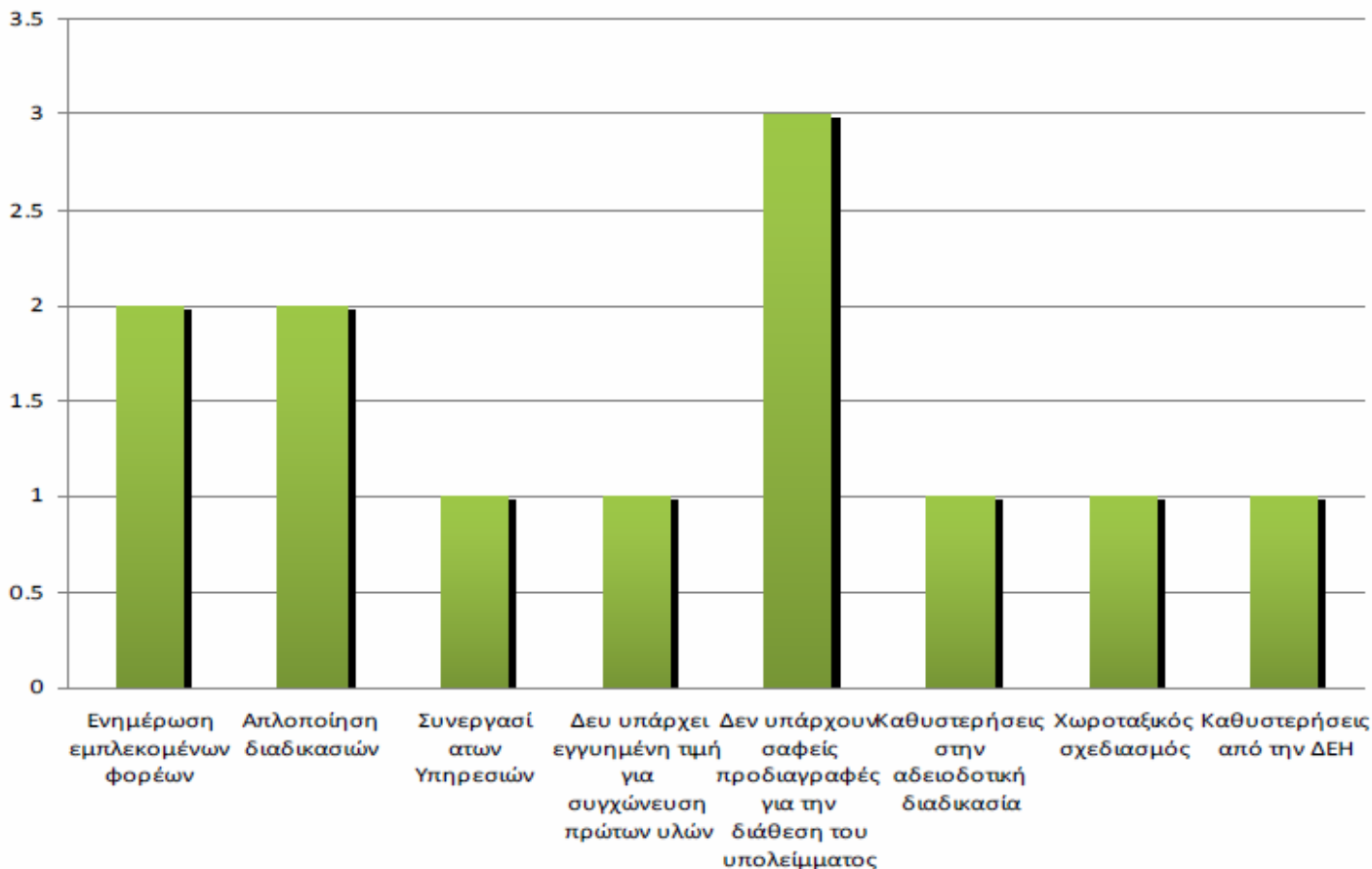


Εκτιμώμενος χρόνος εξασφάλισης αδειών





Εμπειρία από την αδειοδοτική διαδικασία



Προτάσεις βελτίωσης - επενδυτές

- Αποσαφήνιση της αδειοδοτικής διαδικασίας
- Ενημέρωση εμπλεκόμενων
- Απλοποίηση διαδικασίας
- Ταχύτερη αντίδραση της ΔΕΗ
- Καλύτερη συνεργασία των Υπηρεσιών
- One-stop-shop
- Ανάδειξη των πλεονεκτημάτων του βιοαερίου και προτεραιότητα στα έργα αυτά.

Πρώτα συμπεράσματα - Προτάσεις βελτίωσης



- Ανάδειξη των πλεονεκτημάτων της αξιοποίησης βιοαερίου, δημιουργώντας ένα φιλικό περιβάλλον για τις επενδύσεις βιοαερίου
- Ενδυνάμωση της Υπηρεσίας Εξυπηρέτησης Επενδυτών για έργα ΑΠΕ του ΥΠΕΚΑ («one stop shop») για την αποσαφήνιση, συντονισμό, απλοποίηση και συντόμευση της αδειοδοτικής διαδικασίας
- Το θεσμικό πλαίσιο για την προώθηση του βιοαερίου θα πρέπει να βελτιωθεί και απλοποιηθεί περαιτέρω
- Εκπαίδευση εμπλεκομένων φορέων
- Χωροταξικός σχεδιασμός για έργα βιοαερίου σε τοπικό και περιφερειακό επίπεδο
- Καλύτερη συνεργασία μεταξύ των Υπηρεσιών
- Εξειδικευμένο προσωπικό
- Ωριμότητα επενδυτικών σχεδίων (ποιότητα φακέλων).



Επισκεφθείτε: www.biogasin.org





Σας ευχαριστώ για την προσοχή σας !



**ΚΑΠΕ
CRES**

ΚΕΝΤΡΟ ΑΝΑΝΕΩΣΙΜΩΝ ΠΗΓΩΝ
ΚΑΙ ΕΞΟΙΚΟΝΟΜΗΣΗΣ ΕΝΕΡΓΕΙΑΣ

19° χλμ. Λεωφ. Μαραθώνος,
19009 Πικέρμι Αττικής
T: 2106603300, F: 2106603301-2

www.cres.gr

Επικοινωνία

Κ. Σιούλας T: 2106603264, ksioulas@cres.gr