



**ΚΑΠΕ  
CRES**

ΚΕΝΤΡΟ ΑΝΑΝΕΩΣΙΜΩΝ ΠΗΓΩΝ  
ΚΑΙ ΕΞΟΙΚΟΝΟΜΗΣΗΣ ΕΝΕΡΓΕΙΑΣ

# Αδειοδότηση έργων βιοαερίου



Κωνσταντίνος Σιούλας  
Περιβαλλοντολόγος, MSc  
Υπεύθυνος έργου BiogasIN για το ΚΑΠΕ

**Τμήμα Περιβάλλοντος & Μεταφορών  
Δ/νση Ενεργειακής Αποδοτικότητας**

Αριθμός Συμβολαίου ΙΕΕ/09/848 SI2.558364 | Διάρκεια έργου 01/05/2010 – 31/10/2012

Υποστηρίζεται από



[www.biogasin.org](http://www.biogasin.org)

# Γερμανία – Ο νόμος για τις Ανανεώσιμες Πηγές Ενέργειας (EEG)



- Καμία άδεια δεν απαιτείται για την διάθεση ηλεκτρικής ενέργεια από ΑΠΕ , εκτός από μία άδεια άσκησης επιχειρηματικής δραστηριότητας.
- Ο νόμος EEG παρέχει εγγυημένη τιμή για ηλεκτροπαραγωγή από βιοαέριο. Η τιμή εξαρτάται από το μέγεθος της μονάδας και συμπεριλαμβάνει διάφορα μπόνους για συγκεκριμένα θέματα.
- Απαιτεί από τον διαχειριστή του δικτύου να καταβάλλει την εγγυημένη τιμή (feed-in tariff) στον φορέα εκμετάλλευσης της μονάδας βιοαερίου για 20 έτη.
- Η θερμότητα της μονάδας θα πρέπει να αξιοποιείται.
- Το 2008 θεσμοθετήθηκε ο νόμος για την πρόσβαση στο δίκτυο φυσικού αερίου (Gasnetzzugangsverordnung) που επιτρέπει την έκχυση βιομεθανίου στο δημόσιο δίκτυο φυσικού αερίου.

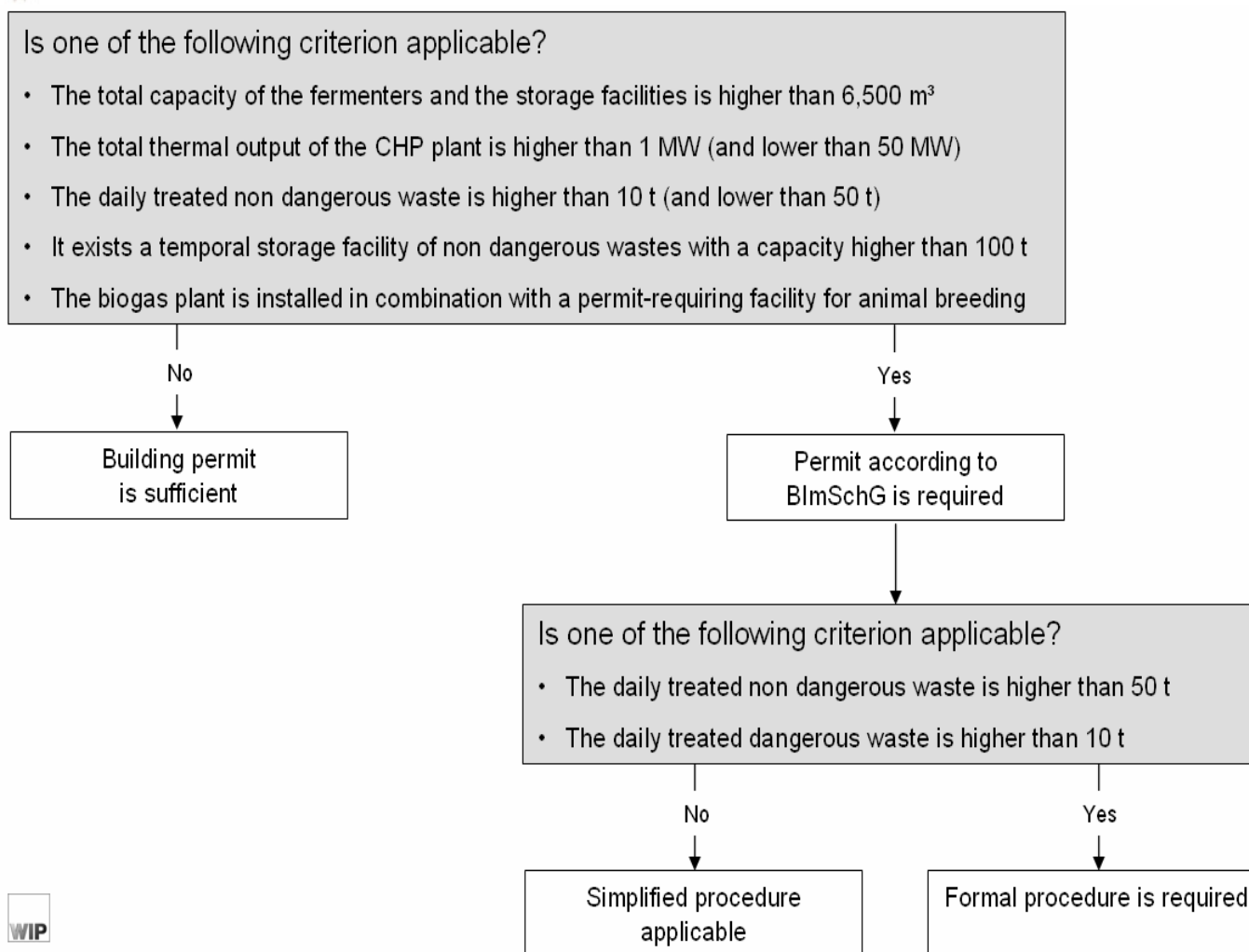


# Γερμανία – Αδειοδότηση μονάδας βιοαερίου από τους ομοσπονδιακούς νόμους για τον έλεγχο της ρύπανσης και πολεοδόμησης



- Η εγκατάσταση και λειτουργία μονάδων παραγωγής βιοαερίου στη Γερμανία απαιτεί πάντα άδεια από τις δημόσιες αρχές.
- Η διαδικασία χορήγησης της άδειας εξαρτάται από το μέγεθος και τη θέση του έργου του βιοαερίου, καθώς και από τις πρώτες ύλες.
- Υπάρχουν δύο εναλλακτικές διαδικασίες αδειοδότησης για τις μονάδες βιοαερίου:
  - Ομοσπονδιακός νόμος για τον έλεγχο της ρύπανσης (BimSchG)
  - Ομοσπονδιακός νόμος για την πολεοδόμηση (BauGB)
- Η διαδικασία αδειοδότησης μέσω του BauGB απαιτεί απλώς μία οικοδομική άδεια.
- Η διαδικασία αδειοδότησης μέσω του BimSchG είναι κάπως πιο πολύπλοκη. Αυτόματα εμπεριέχει και την οικοδομική άδεια.
- Ανάλογα με το ποσό των αποβλήτων που διαχειρίζεται η μονάδα σε ημερήσια βάση, μία απλοποιημένη ή πιο πολύπλοκη διαδικασία στο πλαίσιο του BimSchG απαιτείται. Η επίσημη διαδικασία απαιτεί περισσότερο χρόνο καθώς χρειάζεται δημόσια διαβούλευση.

# Γερμανία – διαδικασία αδειοδότησης για μονάδες βιοαερίου



WIP

# Γερμανία - ειδική ρύθμιση: διαδικασία χορήγησης άδειας για τις μονάδες βιοαερίου σε αγροτικές περιοχές



- Από το 2004 οι μονάδες βιοαερίου σε αγροτικές περιοχές πριμοδοτούνται από τον ομοσπονδιακό νόμο περί πολεοδόμησης (Federal Building Act).
- Πρέπει να αδειοδοτούνται, με την προϋπόθεση ότι δεν παραβιάζουν δημόσιο συμφέρον και η πρόσβαση σε υποδομές είναι διαθέσιμη.
- Η απλουστευμένη αυτή αδειοδοτική διαδικασία εξαρτάται από τους ακόλουθους παράγοντες:
  1. Η μονάδα παραγωγής βιοαερίου συνδέεται στενά με ένα αγρόκτημα (ή παρόμοια επιχείρηση) ανάλογα με την τοποθεσία και το είδος του αγροκτήματος
  2. Η πρώτη ύλη παρέχεται από αυτό το αγρόκτημα ή από κάποιο γειτονικό
  3. Μόνο μία μονάδα λειτουργεί ανά αγρόκτημα ή ανά επιχειρηματική περιοχή
  4. Η εγκατεστημένη ισχύς είναι μικρότερη από 0,5 MW



# Δανία – νομοθετικό πλαίσιο



## Νόμος για την προώθηση των ΑΠΕ (VE-Lov. No 1392/2008)

- Εγγύηση για σταθερή πριμοδότηση πάνω από την τιμή αγοράς στον φορέα εκμετάλλευσης της μονάδας βιοαερίου
- Εγγυημένη καταβολή τιμής για 10 έτη

## Νόμος για την προμήθεια Φυσικού Αερίου

- Η πώληση αναβαθμισμένου βιοαερίου δεν είναι στην πραγματικότητα κερδοφόρα λόγω των κινήτρων που ευνοούν μονάδες τηλεθέρμανσης

## Νόμος για την τηλεθέρμανση

- Περιορισμοί που προστατεύουν τους καταναλωτές από το κέρδος των εταιρειών παροχής θερμότητας

# Δανία – αδειοδοτούσες αρχές



Γενικά την ευθύνη έχουν οι Δήμοι

Υπουργείο Περιβάλλοντος (περιφερειακά γραφεία περιβάλλοντος)

- Έργα με σημαντική επίπτωση στο περιβάλλον
- Αποθήκευση αερίου > 8 .700 m<sup>3</sup>

# Δανία – αδειοδοτική διαδικασία



Η ελάχιστη υποχρέωση για αδειοδότηση μονάδας βιοαερίου είναι η:

## Οικοδομική άδεια

- Σύμφωνα με τις κατευθύνσεις του νομοθετικού πλαισίου
- Μονάδα βιοαερίου κλίμακας αγροκτήματος: πρέπει να υποβληθεί στον Δήμο
- Κεντρικές μονάδες βιοαερίου: πρέπει να ενσωματωθούν στα τοπικά σχέδια. Πιο πολύπλοκη διαδικασία

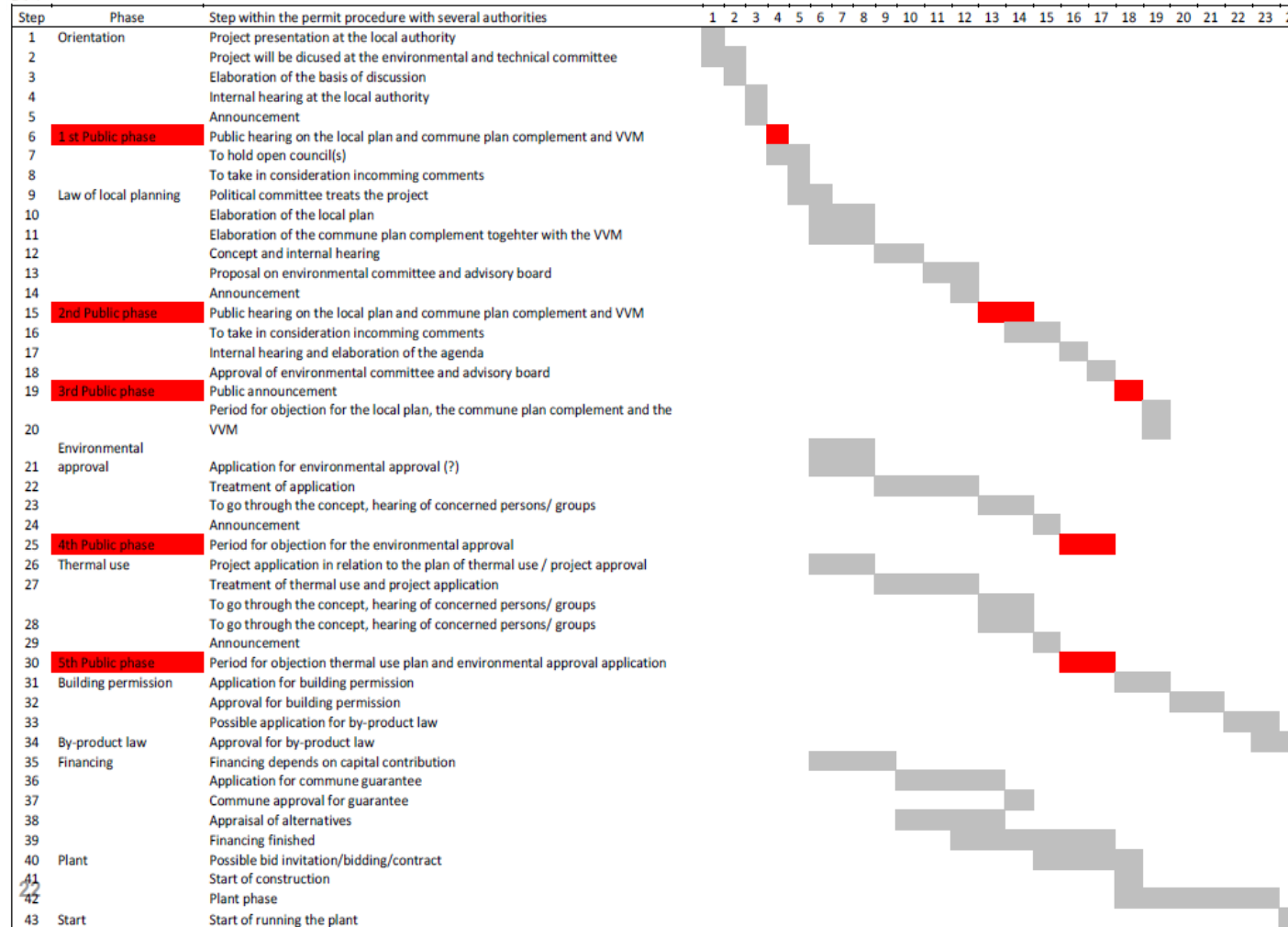
## Άδεια πυροπροστασίας

Μελέτη Περιβαλλοντικών Επιπτώσεων που να οδηγεί σε:

- Έγκριση περιβαλλοντικών όρων.
- Έγκριση χρήσης γης (συχνά),
- Τοπικό σχέδιο (συχνά).

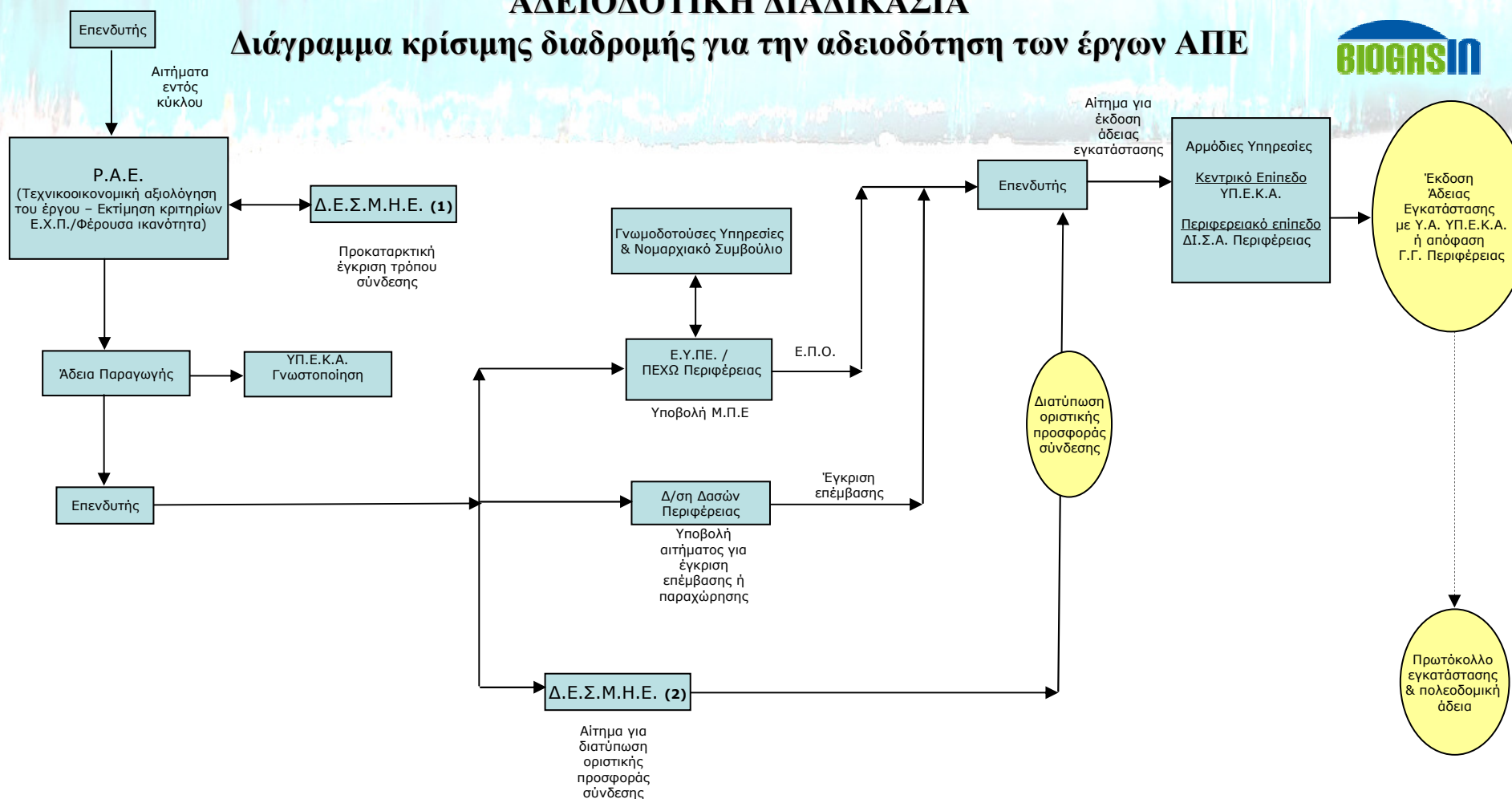


# Δανία – χρονοδιάγραμμα αδειοδότησης



# ΑΔΕΙΟΔΟΤΙΚΗ ΔΙΑΔΙΚΑΣΙΑ

## Διάγραμμα κρίσιμης διαδρομής για την αδειοδότηση των έργων ΑΠΕ



- Υ.Α.Α.Τ. : Υπουργείο Αγροτικής Ανάπτυξης & Τροφίμων
- Ε.Υ.Π.Ε. : Ειδική Υπηρεσία Περιβάλλοντος
- Υ.Π.Ε.Κ.Α. : Υπουργείο Περιβάλλοντος, Ενέργειας και Κλιματικής Αλλαγής
- Ρ.Α.Ε. : Ρυθμιστική Αρχή Ενέργειας
- Δ.Ε.Σ.Μ.Η.Ε. : Διαχειριστής Ελληνικού Συστήματος Μεταφοράς Ενέργειας
- ΔΙ.Σ.Α. : Διεύθυνση Σχεδιασμού & Ανάπτυξης Περιφέρειας
- ΔΙ.Π.Ε.ΧΩ : Διεύθυνση Περιβάλλοντος & Χωροταξίας Περιφέρειας

ΥΠΕΚΑ, 2009

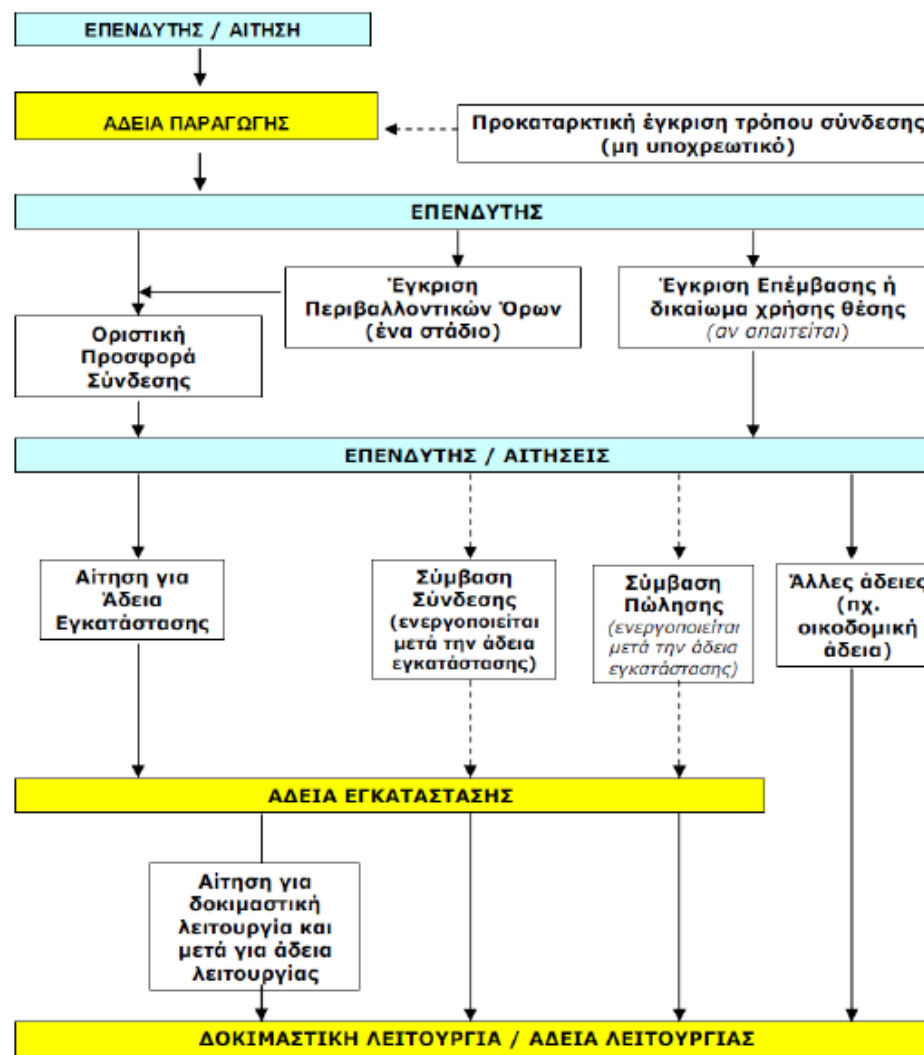


ΚΕΝΤΡΟ ΑΝΑΝΕΩΣΙΜΩΝ ΠΗΓΩΝ  
ΚΑΙ ΕΞΟΙΚΟΝΟΜΗΣΗΣ ΕΝΕΡΓΕΙΑΣ

Σεμινάριο «Αδειοδότηση και Χρηματοδότηση έργων Βιοαερίου»  
Πρέβεζα, 19 & 20 Ιουλίου 2012



# Ελλάδα – αδειοδοτική διαδικασία



# Ελλάδα – αδειοδοτική διαδικασία



Τροποποίηση αδειοδοτικής διαδικασίας (2009)	Εκτίμηση για την εξοικονόμηση χρόνου στην αδειοδοτική διαδικασία
1. Έκδοση άδειας παραγωγής από Ρ.Α.Ε.	8 μήνες
2. Κατάργηση ΠΠΕΑ και εξέταση των σχετικών ζητημάτων στα πλαίσια της ΕΠΟ	18 μήνες
3. Παράλληλες οι διαδικασίες ΕΠΟ και Προσφοράς Σύνδεσης μετά την άδεια παραγωγής	6 μήνες
4. Ανεξάρτητες οι διαδικασίες ΕΠΟ και Έγκρισης Επέμβασης	6 μήνες
5. Παράλληλες οι διαδικασίες άδειας εγκατάστασης, συμβάσεων σύνδεσης και πώλησης, οικοδομικής άδειας, πρωτοκόλλου εγκατάστασης κ.λπ., μετά την ενεργοποίηση της Προσφοράς Σύνδεσης (δηλ. μετά τη χορήγηση ΕΠΟ)	6 μήνες
6. Ρυθμίσεις για χαρακτηρισμό δασικών εκτάσεων	6 μήνες (κατά περίπτωση)
7. Ρυθμίσεις για τις εξαιρέσεις	10 μήνες (κατά περίπτωση)
<b>ΣΥΝΟΛΟ ΕΞΟΙΚΟΝΟΜΗΣΗΣ ΧΡΟΝΟΥ</b>	<b>44 - 50 μήνες (3,5 – 4 έτη)</b>

ΥΠΕΚΑ, 2009



**KAPÉ  
CRÉS**

ΚΕΝΤΡΟ ΑΝΑΝΕΩΣΙΜΩΝ ΠΗΓΩΝ  
ΚΑΙ ΕΞΟΙΚΟΝΟΜΗΣΗΣ ΕΝΕΡΓΕΙΑΣ

Σεμινάριο «Αδειοδότηση και Χρηματοδότηση έργων Βιοαερίου»  
Πρέβεζα, 19 & 20 Ιουλίου 2012



**INTELLIGENT ENERGY  
EUROPE**

# Ελλάδα – αδειοδοτική διαδικασία (βιοαέριο)

$P \leq 500 \text{ kW}$	$500 \text{ kW} < P \leq 1 \text{ MW}$	$P > 1 \text{ MW}$
<b>Δεν απαιτείται Άδεια Παραγωγής,</b>	ούτε άλλη σχετική διαπιστωτική απόφαση.	<b>Απαιτείται Άδεια Παραγωγής.</b>
Πρέπει να υποβληθεί αίτηση για την διατύπωση Προσφοράς Σύνδεσης προς τον αρμόδιο Διαχειριστή, ο οποίος και θεωρεί τα τοπογραφικά διαγράμματα αποτύπωσης του τρόπου σύνδεσης. <b>Χρησιμοποιείται Προσφορά Σύνδεσης καταρχήν μη δεσμευτική.</b> Αυτή οριστικοποιείται και καθίσταται δεσμευτική μετά το τέλος της περιβαλλοντικής αδειοδότησης, όπου απαιτείται.		
Εφόσον απαιτείται, πρέπει να ζητηθεί η έκδοση <b>Άδειας Επέμβασης</b> σε δάσος ή δασική έκταση ή γενικά των αναγκαίων αδειών για την απόκτηση του δικαιώματος χρήσης της θέσης εγκατάστασης.		
<b>Βεβαίωση απαλλαγής</b> από την υποχρέωση ΕΠΟ (ΔΙ.ΠΕ.ΧΩ. οικείας Περιφέρειας) Απαιτείται ΕΠΟ εάν: α) το έργο εγκαθίσταται εντός περιοχής Natura 2000 ή σε απόσταση < 100m από αιγιαλό, ή β) γειτνιάζει σε απόσταση < 150m με άλλο σταθμό ίδιας τεχνολογίας, η δε αθροιστική ισχύς υπερβαίνει το όριο των 500 kW.	<b>Απαιτείται Έγκριση Περιβαλλοντικών Όρων (ΕΠΟ)*</b> $P_{installed} \geq 3 \text{ MW}$ υποκατηγορία A1, $3 < P_{installed} < 0,5 \text{ MW}$ υποκατηγορία A2 Απόφαση Έκδοσης Περιβαλλοντικών Όρων * κατηγοριοποίηση μόνο ως προς την ηλεκτροπαραγωγή	
		<b>Απαιτείται Άδεια Εγκατάστασης (Δ/νση Τεχνικού Ελέγχου Αποκεντρωμένων Διοικήσεων).</b>
<b>Οικοδομικές Άδειες</b> (εφόσον πρόκειται να εκτελεσθούν δομικά έργα)		
Απαιτείται <b>Σύμβαση Σύνδεσης</b>		
Απαιτείται <b>Σύμβαση Αγοραπωλησίας</b>		
<b>Δεν απαιτείται Δοκιμαστική Λειτουργία.</b> <b>Δεν απαιτείται Άδεια Εγκατάστασης ούτε Άδεια Λειτουργίας</b> (Ν.3468/2006, αρθ.8, όπως τροποποιήθηκε με το αρθ.3, §2 του Ν.3851 και ισχύει)		Απαιτείται <b>Προσωρινή Σύνδεση</b> για Δοκιμαστική Λειτουργία που γίνεται κατόπιν αιτήσεως προς τον αρμόδιο Διαχειριστή. Εφόσον επιτευχθεί απροβλημάτιστη λειτουργία 15 ημερών, ο Διαχειριστής εκδίδει <b>βεβαίωση επιτυχούς περάτωσης</b> των δοκιμών (ΥΑ.13310/2007, άρθ.14). <b>Απαιτείται Άδεια Λειτουργίας (Δ/νση Τεχνικού Ελέγχου Αποκεντρωμένων Διοικήσεων).</b>
<b>Κτηνιατρική άδεια</b> από την Οικεία Περιφέρεια (εφόσον απαιτείται)		

## Αδειοδοτική διαδικασία ΑΠΕ



1. Η εξαιρέση από την υποχρέωση Έγκρισης Περιβαλλοντικών Όρων στους σταθμούς βιοαερίου με εγκατεστημένη ισχύ μέχρι 0,5MW αφορά στη μονάδα ηλεκτροπαραγωγής μετά των διατάξεων τροφοδοσίας του καυσίμου, καθώς και διάθεσης της παραγόμενης ηλεκτρικής και της συμπαραγόμενης θερμικής ενέργειας.
2. Οι εγκαταστάσεις επεξεργασίας μη επικινδύνων αποβλήτων προς παραγωγή βιοαερίου (εργασία R3) κατηγοριοποιούνται σε A1 (ετήσια παροχή αποβλήτων προς επεξεργασία  $\geq 100.000t$ ), A2 (ετήσια παροχή αποβλήτων προς επεξεργασία από 10.000t -100.000t) και B (ετήσια παροχή αποβλήτων προς επεξεργασία  $\leq 10.000t$ ).
3. Ν. 4014/2011 για την περιβαλλοντική αδειοδότηση, άρθ. 1, παρ. 5: έργο ή δραστηριότητα που περιλαμβάνει επί μέρους έργα ή δραστηριότητες κατατάσσεται στην υποκατηγορία του επί μέρους έργου ή δραστηριότητας με τις σημαντικότερες επιπτώσεις στο περιβάλλον και συνεπώς στην υψηλότερη υποκατηγορία.
4. Τα συνοδά έργα (πχ. οδοποιία, δίκτυο διασύνδεσης) ακολουθούν την κατηγορία του κυρίως έργου.
5. Παράδειγμα: σταθμός βιοαερίου με ονομαστική ηλεκτρική ισχύ  $P=0,4MW$  και ετήσια επεξεργασία αποβλήτων 50.000 tη κατατάσσεται περιβαλλοντικά στην A2 κατηγορία και όχι στην B.

# Άδεια Παραγωγής (Άδεια σκοπιμότητας)



- Χορηγείται με απόφαση της Ρυθμιστικής Αρχής Ενέργειας (ΡΑΕ)
- Η άδεια αυτή αποτελεί κεντρικό άξονα της συνολικής αδειοδότησης
- Η Ρ.Α.Ε. εξετάζει την αίτηση και αποφασίζει για τη χορήγηση ή μη άδειας παραγωγής μέσα σε δύο (2) μήνες από την υποβολή της αίτησης
- η ΡΑΕ εξετάζει επίσης αν το έργο μπορεί να υλοποιηθεί σε συμμόρφωση με το Ειδικό Πλαίσιο Χωροταξικού Σχεδιασμού και Αειφόρου Ανάπτυξης για τις ΑΠΕ και
- τη συμβατότητα του έργου με το Εθνικό Σχέδιο Δράσης των ΑΠΕ
- Η άδεια παραγωγής χορηγείται για χρονικό διάστημα μέχρι είκοσι πέντε (25) ετών και μπορεί να ανανεώνεται, μέχρι ίσο χρόνο.
- Αποτελεί απαραίτητη προϋπόθεση για την υποβολή αιτήματος Έγκρισης Περιβαλλοντικών Όρων (Ν.3468, αρθ.3, §8).

# Άδεια Παραγωγής (Άδεια σκοπιμότητας)



Επιδιωκόμενη αναλογία εγκατεστημένης ισχύος μεταξύ των τεχνολογιών ΑΠΕ για τα έτη 2014, 2020 (υπ' αριθμ. ΑΥ/Φ1/οικ.19598/01.10.2010 (ΦΕΚ Β' 1630) απόφαση Υπ.ΠΕΚΑ)

	2014	2020
Υδροηλεκτρικά	3700	4650
Μικρά (0-15MW)	300	350
Μεγάλα (>15MW)	3400	4300
Φωτοβολταϊκά	1500	2200
Εγκαταστάσεις από επαγγελματίες αγρότες της περίπτωσης (β) της παρ. 6 του άρθ. 15 του ν.3851/2010	500	750
Λοιπές Εγκαταστάσεις	1000	1450
Ηλιοθερμικά	120	250
Αιολικά (περιλαμβανομένων θαλασσίων)	4000	7500
<b>Βιομάζα</b>	<b>200</b>	<b>350</b>



**ΚΑΠΕ  
CRES**

ΚΕΝΤΡΟ ΑΝΑΝΕΩΣΙΜΩΝ ΠΗΓΩΝ  
ΚΑΙ ΕΞΟΙΚΟΝΟΜΗΣΗΣ ΕΝΕΡΓΕΙΑΣ

Σεμινάριο «Αδειοδότηση και Χρηματοδότηση έργων Βιοαερίου»  
Πρέβεζα, 19 & 20 Ιουλίου 2012



**INTELLIGENT ENERGY  
EUROPE**



# Άδεια Παραγωγής (Άδεια σκοπιμότητας)



- Η αίτηση συνοδεύεται από μελέτη σκοπιμότητας, συνοπτική παρουσίαση του επιχειρηματικού σχεδίου και άλλα έγγραφα και στοιχεία που καθορίζονται στο Παράρτημα 1 του κανονισμού αδειών παραγωγής ηλεκτρικής ενέργειας με χρήση ΑΠΕ και μέσω ΣΗΘΥΑ.

## ΕΦΗΜΕΡΙΣ ΤΗΣ ΚΥΒΕΡΝΗΣΕΩΣ ΤΗΣ ΕΛΛΗΝΙΚΗΣ ΔΗΜΟΚΡΑΤΙΑΣ

ΤΕΥΧΟΣ ΔΕΥΤΕΡΟ

Αρ. Φύλλου 2373

25 Οκτωβρίου 2011

### ΑΠΟΦΑΣΕΙΣ

Αριθμ. ΥΑΠΕ/Φ1/14810

Κανονισμός Αδειών Παραγωγής Ηλεκτρικής Ενέργειας με χρήση Ανανεώσιμων Πηγών Ενέργειας και μέσω Συμπαγωγής Ηλεκτρισμού και Θερμότητας Υψηλής Απόδοσης (Σ.Η.Θ.Υ.Α.).

8. Το ν. 2647/1998 «Μεταβίβαση αρμοδιοτήτων στις Περιφέρειες και την Αυτοδιοίκηση και άλλες διατάξεις» (ΦΕΚ Α΄ 237).

9. Το ν. 3852/2010 «Νέα Αρχιτεκτονική της Αυτοδιοίκησης και της Αποκεντρωμένης Διοίκησης - Πρόγραμμα Καλλικράτης» (ΦΕΚ Α΄ 87).

10. Τις διατάξεις του άρθ. 90 του «Κώδικα Νομοθεσίας



ΚΕΝΤΡΟ ΑΝΑΝΕΩΣΙΜΩΝ ΠΗΓΩΝ  
ΚΑΙ ΕΞΟΙΚΟΝΟΜΗΣΗΣ ΕΝΕΡΓΕΙΑΣ

Σεμινάριο «Αδειοδότηση και Χρηματοδότηση έργων Βιοαερίου»  
Πρέβεζα, 19 & 20 Ιουλίου 2012



# Άδεια Παραγωγής (Άδεια σκοπιμότητας)



## ΕΝΤΥΠΟ ΑΙΤΗΣΗΣ

- Μέρος 1 – Στοιχεία αιτούντος
- Μέρος 2 – Περιγραφή του έργου (προτεινόμενη θέση, σκαρίφημα, μορφή ΑΠΕ, ισχύς και τύπος μονάδων)
- Μέρος 3 – Ενεργειακή μελέτη και τεμηρίωση δυναμικού ΑΠΕ
- Μέρος 4 – Προκαταρκτική τεχνική μελέτη (χρησιμοποιούμενη τεχνολογία, τρόπος και κόστος σύνδεσης με το δίκτυο, προμήθεια/τροφοδοσία πρώτης ύλης, χάρτες 1:5.000 και 1:50.000)

# Άδεια Παραγωγής (Άδεια σκοπιμότητας)



## ΕΝΤΥΠΟ ΑΙΤΗΣΗ

- Μέρος 5 – Επιχειρηματικό σχέδιο (προϋπολογισμός, κόστη, προβλέψεις, χρηματοροές)
- Μέρος 6 – Συνολικό επιχειρηματικό σχέδιο (πλήρης κατάλογος αιτήσεων, πλήρες επιχειρηματικό σχέδιο)
- Μέρος 7 – Στοιχεία τεκμηρίωσης της οικονομικής δυνατότητας του φορέα (ιδία κεφάλαια, τραπεζική χρηματοδότηση, επιχορήγηση, χρηματοδότηση από τρίτους)
- Μέρος 8 – Δηλώσεις και άλλα συνοδευτικά έγγραφα (πχ. τεύχος συμβατότητας με το Χωροταξικό των ΑΠΕ, καταστατικό, υπεύθυνες δηλώσεις, αποδεικτικό καταβολής τέλους)

# Προσφορά Σύνδεσης στο Σύστημα ή το Δίκτυο

- Διαχειριστής αρμόδιος για το Διασυνδεδεμένο Σύστημα Μεταφοράς Ηλεκτρικής Ενέργειας είναι ο ΔΕΣΜΗΕ, ενώ Διαχειριστής του Διασυνδεδεμένου Δικτύου (ΜΤ & ΧΤ) αλλά και του Δικτύου των Μη Διασυνδεδεμένων Νήσων είναι η ΔΕΗ.
- Η Προσφορά Σύνδεσης του σταθμού που διατυπώνεται από τον αρμόδιο Διαχειριστή, προηγείται της αίτησης του επενδυτή για ΕΠΟ.
- Η αίτηση πρέπει να συνοδεύεται από τα δικαιολογητικά που ορίζονται στο άρθρο 4, §2 της ΥΑ 13310.
- Η Προσφορά Σύνδεσης ισχύει για τέσσερα (4) έτη από την οριστικοποίησή της προκειμένου για σταθμούς που υποχρεούνται σε έκδοση Άδειας Παραγωγής, και για έξι (6) μήνες προκειμένου για σταθμούς που εξαιρούνται απ' αυτήν (βλέπε άρθ.187, Ν.4001/2011).
- Η προσφορά γίνεται δεσμευτική μετά την προσκόμιση ΕΠΟ ή βεβαίωση απαλλαγής.

# Προσφορά Σύνδεσης στο Σύστημα ή το Δίκτυο

## ΕΦΗΜΕΡΙΣ ΤΗΣ ΚΥΒΕΡΝΗΣΕΩΣ

### ΤΗΣ ΕΛΛΗΝΙΚΗΣ ΔΗΜΟΚΡΑΤΙΑΣ

ΤΕΥΧΟΣ ΠΡΩΤΟ

Αρ. Φύλλου 179

22 Αυγούστου 2011

ΝΟΜΟΣ ΥΠ' ΑΡΙΘ. 4001

Για τη λειτουργία Ενεργειακών Αγορών Ηλεκτρισμού και Φυσικού Αερίου, για Έρευνα, Παραγωγή και δίκτυα μεταφοράς Υδρογονανθράκων και άλλες ρυθμίσεις.

(α) Ανεξάρτητοι Διαχειριστές Μεταφοράς: Οι διαχειριστές που πιστοποιούνται κατά τα οριζόμενα στο Κεφάλαιο IV της Οδηγίας 2009/73/ΕΚ και στο Κεφάλαιο V της Οδηγίας 2009/72/ΕΚ.

(β) Ανεξάρτητοι Διαχειριστές Συστήματος: Οι διαχειρι-

#### Άρθρο 188

#### Προτεραιότητα σύνδεσης σταθμών ηλεκτροπαραγωγής από βιοαέριο

Αιτήσεις χορήγησης προσφορών σύνδεσης σταθμών ηλεκτροπαραγωγής από βιοαέριο, των υποπεριπτώσεων ιδ' και ιε', του πίνακα τιμολόγησης παραγόμενης ηλεκτρικής ενέργειας, της περίπτωσης β' της παραγράφου 1 του άρθρου 13 του ν. 3468/2006 (Α' 129), όπως αντικαταστάθηκε από την παράγραφο 2, του άρθρου 5 του ν. 3851/2010 (Α' 85), οι οποίες υποβλήθηκαν μέχρι την έναρξη ισχύος του παρόντος νόμου, εξετάζονται από τον αρμόδιο Διαχειριστή, κατά προτεραιότητα έναντι λοιπών αιτήσεων.

#### Νόμος 4062/ΦΕΚ 70/Α/30-03-2012.

#### Άρθρο 39 παρ.5

5. Αιτήσεις για χορήγηση προσφορών σύνδεσης σταθμών ηλεκτροπαραγωγής των περιπτώσεων ζ' έως και ιε' του πίνακα τιμολόγησης παραγόμενης ηλεκτρικής ενέργειας, της περίπτωσης β', της παραγράφου 1 του άρθρου 13 του ν. [3468/2006](#) (Α' 129), όπως αντικαταστάθηκε από την παράγραφο 2 του άρθρου 5 του ν. [3851/2010](#) (Α' 85), οι οποίες έχουν υποβληθεί μέχρι την έναρξη ισχύος του παρόντος νόμου, εξετάζονται από τον αρμόδιο Διαχειριστή κατά προτεραιότητα έναντι λοιπών αιτήσεων.



**KAPES  
CRES**

ΚΕΝΤΡΟ ΑΝΑΝΕΩΣΙΜΩΝ ΠΗΓΩΝ  
ΚΑΙ ΕΞΟΙΚΟΝΟΜΗΣΗΣ ΕΝΕΡΓΕΙΑΣ

Σεμινάριο «Αδειοδότηση και Χρηματοδότηση έργων Βιοαερίου»  
Πρέβεζα, 19 & 20 Ιουλίου 2012



**INTELLIGENT ENERGY  
EUROPE**

# Προσφορά Σύνδεσης στο Σύστημα ή το Δίκτυο

Συνολικά στη χώρα

	Προς ολοκλήρωση εξέτασης αιτημάτων βιοαερίου βάσει προτεραιότητας ν. 4001/2011		Προς αξιολόγηση κατά προτεραιότητα βάσει ψηφισθέντος νομοσχεδίου					
			Σύνολο αιτημάτων	MW	Υποβληθέντα αιτήματα μετά την 10.10.2010 (δημοσίευση υπουργικής απόφασης μίγματος)		Υποβληθέντα αιτήματα μετά την 22-8-2011	
	Βιοαέριο	MW			Βιομάζα	MW	Βιοαέριο	MW
ΔΕΗ	68	54	105	82	82	68	23	14
ΔΕΣΜΗΕ	13	38	21	87	14	67	7	20
<b>ΣΥΝΟΛΟ</b>	<b>81</b>	<b>92</b>	<b>126</b>	<b>169</b>	<b>96</b>	<b>135</b>	<b>30</b>	<b>34</b>

Στοιχεία Δ/σης Διαχείρισης Δικτύου / ΔΕΗ Α.Ε.



**ΚΑΠΕ  
CRES**

ΚΕΝΤΡΟ ΑΝΑΝΕΩΣΙΜΩΝ ΠΗΓΩΝ  
ΚΑΙ ΕΞΟΙΚΟΝΟΜΗΣΗΣ ΕΝΕΡΓΕΙΑΣ

Σεμινάριο «Αδειοδότηση και Χρηματοδότηση έργων Βιοαερίου»  
Πρέβεζα, 19 & 20 Ιουλίου 2012



**INTELLIGENT ENERGY  
EUROPE**

# Σύμβαση Σύνδεσης στο Σύστημα ή σε Δίκτυο

- Ο δικαιούχος μπορεί να υποβάλλει Αίτηση Σύνδεσης στον αρμόδιο Διαχειριστή μετά την οποία, τα ενδιαφερόμενα μέρη προχωρούν στην σύναψη Σύμβασης Σύνδεσης (εφόσον καταστεί δεσμευτική η Προσφορά σύνδεσης).
- ΔΕΗ Α.Ε. - Αιτήσεις για λοιπούς Σταθμούς ΑΠΕ & ΣΗΘΥΑ υποβάλλονται στη Διεύθυνση Διαχείρισης Δικτύου, ( Πατησίων 27, 10432 ΑΘΗΝΑ, 8ος όροφος) με το έντυπο του παραρτήματος της ΥΑ 13310/2007 και προσκομίζοντας τα ακόλουθα δικαιολογητικά:
  - 1.Τοπογραφικό 1:5000 ΓΥΣ της θέσης εγκατάστασης του σταθμού
  - 2.Τίτλος κυριότητας ή νόμιμης κατοχής του χώρου εγκατάστασης
  - 3.Τεχνικά χαρακτηριστικά και πιστοποιήσεις του εξοπλισμού.
  - 4.Στοιχεία Μ/Σ ανύψωσης (για σύνδεση στη ΜΤ)
  - 5.Μονογραμμικό ηλεκτρολογικό σχέδιο σύνδεσης του σταθμού.  
(θα παρουσιάζεται λεπτομερώς ο σημαντικός εξοπλισμός της εγκατάστασης, οι μονάδες παραγωγής με διακριτή αρίθμηση, οι Μ/Σ ανύψωσης τάσης, οι διατάξεις αντιστάθμισης και τα μέσα απόζευξης και προστασίας.)
  6. Σύντομη τεχνική περιγραφή με αναφορά στην χρησιμοποιούμενη πρώτη ύλη (για σταθμούς βιομάζας).

# Σύμβαση Αγοραπωλησίας Ηλεκτρικής Ενέργειας

- Η σύναψη Σύμβασης Αγοραπωλησίας (με ΔΕΣΜΗΕ ή ΔΕΗ) προϋποθέτει την προσκόμιση :
  - Άδεια Παραγωγής
  - ΕΠΟ ή βεβαίωση απαλλαγής
  - Άδεια εγκατάστασης (αν απαιτείται)
  - Νομιμοποιητικά έγγραφα
  - Υπεύθυνες δηλώσεις
- Η Σύμβαση Αγοραπωλησίας ισχύει για είκοσι (20) χρόνια και μπορεί να παρατείνεται.



# Εταίροι & πληροφορίες



Συντονιστής: 

Energy Institute Hrvoje Pozar  
Savska cesta 163  
Ζάγκρεμπ, Κροατία  
[www.eihp.hr](http://www.eihp.hr)

Ιστοσελίδα έργου:  
[www.biogasin.org](http://www.biogasin.org)

Εταίροι έργου:



WIP Renewable Energies (WIP), Γερμανία



European Biogas Association (EBA), Βέλγιο



Fraunhofer (IWES), Γερμανία



Κέντρο Ανανεώσιμων Πηγών και  
Εξοικονόμησης Ενέργειας (ΚΑΠΕ), Ελλάδα



Czech Biogas Association (CzBA), Τσεχία



EKODOMA, Λετονία



Energoproekt, JSC (ENPRO), Βουλγαρία



Razvojna agencija Sinergija, Σλοβενία



Trinergy Grup (TG), Ρουμανία



ΚΑΠΕ  
CRES

ΚΕΝΤΡΟ ΑΝΑΝΕΩΣΙΜΩΝ ΠΗΓΩΝ  
ΚΑΙ ΕΞΟΙΚΟΝΟΜΗΣΗΣ ΕΝΕΡΓΕΙΑΣ

Σεμινάριο «Αδειοδότηση και Χρηματοδότηση έργων Βιοαερίου»  
Πρέβεζα, 19 & 20 Ιουλίου 2012



INTELLIGENT ENERGY  
EUROPE



Σας ευχαριστώ για την προσοχή σας !



**ΚΑΠΕ  
CRES**

ΚΕΝΤΡΟ ΑΝΑΝΕΩΣΙΜΩΝ ΠΗΓΩΝ  
ΚΑΙ ΕΞΟΙΚΟΝΟΜΗΣΗΣ ΕΝΕΡΓΕΙΑΣ

19<sup>ο</sup> χλμ. Λεωφ. Μαραθώνος,  
19009 Πικέρμι Αττικής  
T: 2106603300, F: 2106603301-2  
[www.cres.gr](http://www.cres.gr), [cres@cres.gr](mailto:cres@cres.gr)