



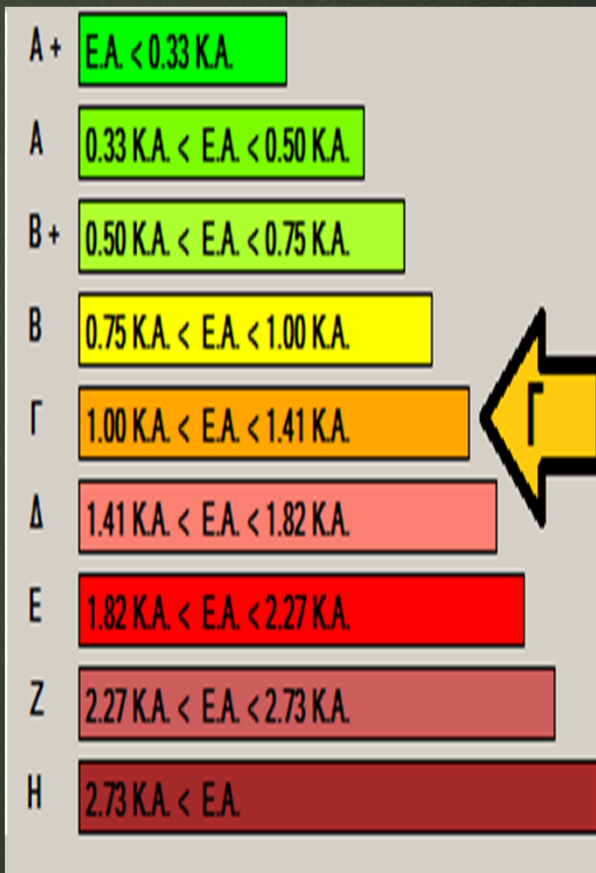
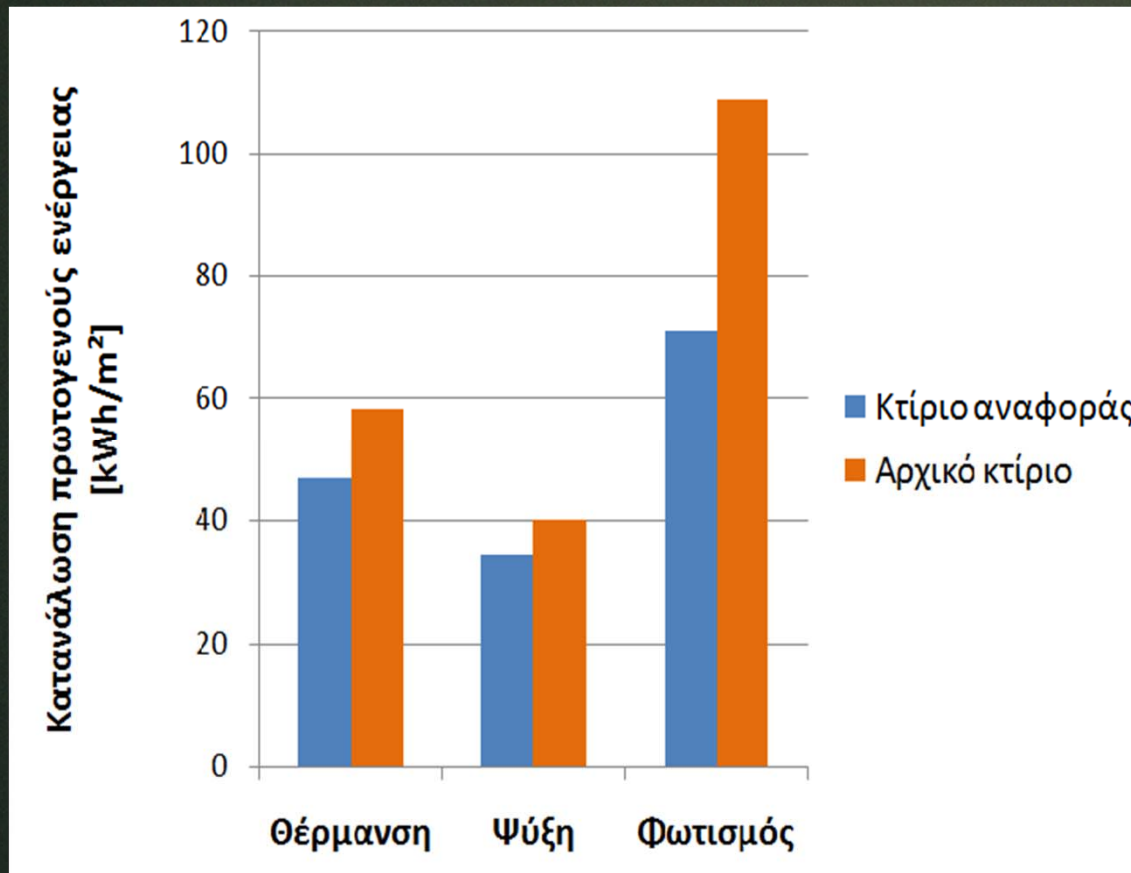
ΝΕΟ ΚΤΙΡΙΟ ΠΕΡΙΦΕΡΕΙΑΣ ΚΕΝΤΡΙΚΗΣ ΜΑΚΕΔΟΝΙΑΣ

ΒΕΛΤΙΣΤΟΠΟΙΗΣΗ ΕΝΕΡΓΕΙΑΚΗΣ ΑΠΟΔΟΣΗΣ

ΝΙΚΟΛΑΟΣ ΜΕΡΤΖΙΟΣ, Μηχανολόγος Μηχανικός



ΑΡΧΙΚΗ ΕΝΕΡΓΕΙΑΚΗ ΕΠΙΘΕΩΡΗΣΗ

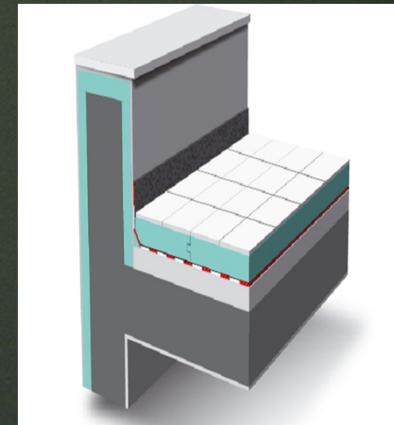
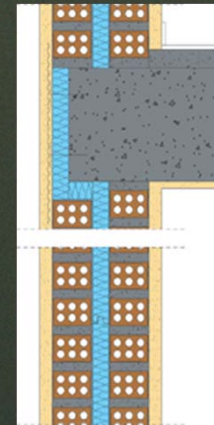
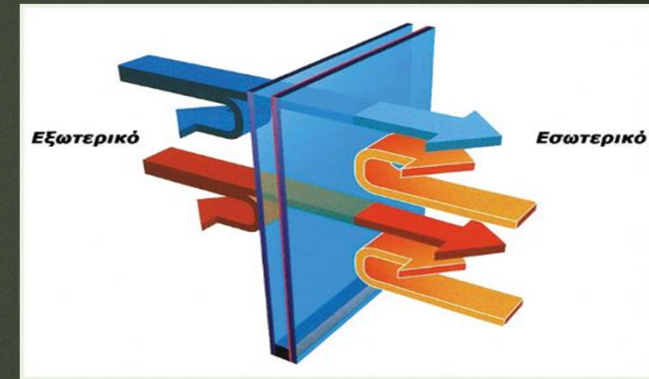


ΕΠΙΛΟΓΗ ΠΑΡΕΜΒΑΣΕΩΝ

- Ενίσχυση θερμομόνωσης κελύφους
- Βελτιστοποίηση εγκατάστασης φωτισμού
- Βελτιστοποίηση εγκατάστασης κλιματισμού

ΕΝΙΣΧΥΣΗ ΘΕΡΜΟΜΟΝΩΣΗΣ

- Ενίσχυση θερμομόνωσης εξωτερικής τοιχοποιίας (5cm → 7cm)
- Ενίσχυση θερμομόνωσης δώματος (5cm → 10cm)
- Εγκατάσταση ενεργειακών υαλοπινάκων ($U_g=1,40 \text{ W/m}^2\text{K}$)
- Βελτίωση κατά 25% του μέσου συντελεστή θερμοπερατότητας U_m



ΕΓΚΑΤΑΣΤΑΣΗ ΦΩΤΙΣΜΟΥ

- Εγκατάσταση λαμπτήρων T5/13W ECO με dimmable ballast Dali
 - Μείωση εγκατεστημένης ισχύος κατά 25%
 - Δυνατότητα ρύθμισης στάθμης φωτεινότητας

- Εγκατάσταση συστήματος KNX με ανιχνευτές παρουσίας – φωτεινότητας
 - Μέγιστη χρήση φυσικού φωτισμού
 - Ρύθμιση επιθυμητής στάθμης φωτισμού



ΕΓΚΑΤΑΣΤΑΣΗ ΦΩΤΙΣΜΟΥ

- Βέλτιστη χρήση τεχνητού φωτισμού. Έναυση / σβέση φωτισμού με την παρουσία χρηστών
- Έναυση / σβέση τερματικών μονάδων κλιματισμού (FCU)
- Δυνατότητα κεντρικού ελέγχου / χρονικού προγραμματισμού εγκατάστασης φωτισμού
- Έλεγχος εξωτερικής σκίασης μέσω KNX

ΕΝΕΡΓΕΙΑΚΗ ΑΠΟΔΟΣΗ

